

ВЕНТИЛЯЦИОННЫЕ СИСТЕМЫ SCHIEDEL VENT

Для естественного климата в Вашем доме

SCHIEDEL

VENT



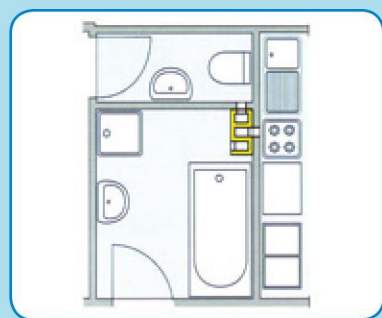
ВЕНТИЛЯЦИОННЫЕ СИСТЕМЫ SCHIEDEL VENT

из лёгкого бетона без проблем удаляют воздух из помещения

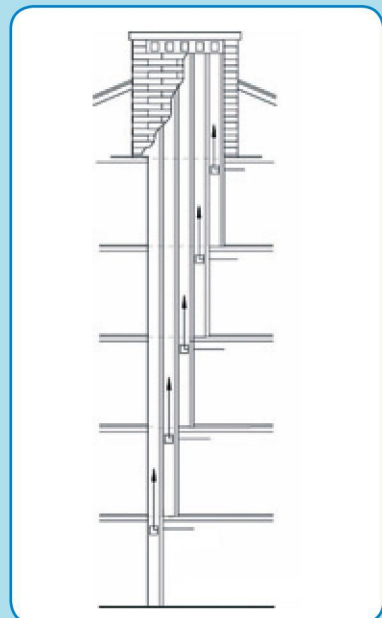
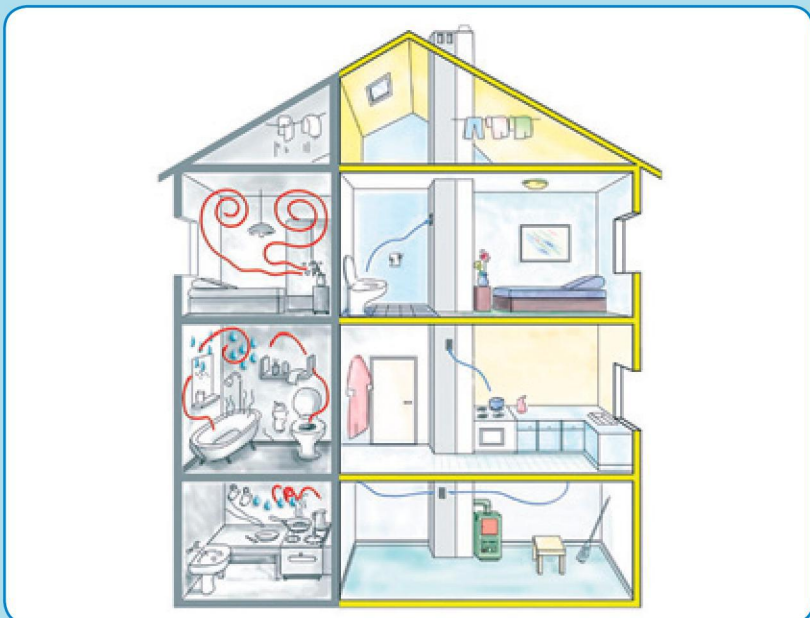


Вентиляционные системы с естественной вентиляцией работают по принципу термической подъёмной силы и обладают одним несомненным преимуществом - простотой сборки конструкции. Лёгкие и быстрые в монтаже (3 блока - 1 пм) блоки не требуют времени для затвердевания (как монолитные конструкции), не нуждаются в дополнительной

облицовке, занимают мало места и к тому же абсолютно бесшумны. Величина термической подъёмной силы зависит от разницы температур между температурой воздуха вентилируемого помещения и атмосферного воздуха. Область применения вентиляционных систем Schiedel - это помещения санузлов и кухни в жилых домах.



Подключение санузлов и кухонь



- лёгкие и быстрые в монтаже (3 блока – 1 пм)
- большой выбор возможных вариаций – 1, 2 и 3 канала
- не нуждаются в дополнительной облицовке
- занимают мало места и к тому же абсолютно бесшумны





Дефлектор-насадка для вентиляционных каналов Schiedel создает дополнительное побуждение за счет ветровой энергии.

Дефлектор широко использует силу омывающего ветра и тем самым создает оптимальные условия для гравитационного движения воздуха в вентиляционном канале.

Насадка имеет специальную форму и размеры, соответствующие размерам вентиляционных каналов Schiedel.

Устройство изготовлено из полиэфирного стеклопластика, полностью атмосферостойкое, может окрашиваться в произвольный цвет.



Окраска наносится очень прочно и практически исключает необходимость поправок в течение всего периода эксплуатации.



Гибридная вытяжная вентиляционная насадка - бесшумный двухскоростной вентилятор и гравитационная насадка в одном устройстве.

Когда атмосферные условия позволяют, вентилятор работает как гравитационная насадка. Для этого необходима соответствующая разница температур и ветер.

В таких случаях разрежения, образующегося в вентиляционном канале, достаточно для эффективной вентиляции помещений кухни, ванных или туалетов.

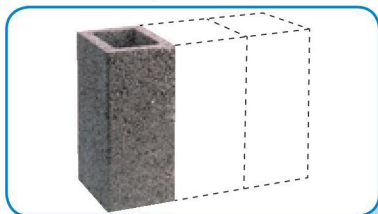
При необходимости увеличить вен-

тиляционную тягу пользователь может включить вентилятор на первую скорость, либо для интенсивной вентиляции вторую скорость.

Максимальный объем удаляемого воздуха механическим способом 120 / 180 м³/ч. Звук от работы вентилятора не доходит до используемых помещений. Уровень шума вентиляторов не превышает 33 / 41 дБ(А) и никому не мешает снаружи. Гибридная вытяжная вентиляционная насадка имеет низкий уровень энергопотребления 9.5 Вт/ 6.2 Вт.

Программа поставок Schiedel VENT

Вентиляционный канал одноходовой, соединение по длинной стороне



| | Кол-во ходов | Поперечное сечение шахты в см | Наружный размер см | Вес кг/шт | шт / пал. | Артикул |
|--|--------------|-------------------------------|--------------------|-----------|-----------|-----------|
| | 1 | 1 × 12/17 | 20/25 | 13 | 60 | 32010000P |
| | 2 | 2 × 12/17 | 36/25 | 21 | 36 | 32020000P |
| | 3 | 3 × 12/17 | 52/25 | 31 | 18 | 32030000P |

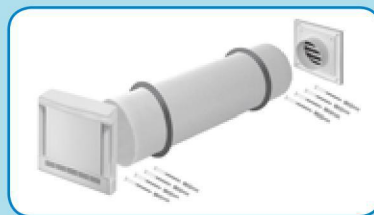
Аксессуары для использования в помещении



Дверца для осмотра



Решетка приточного воздуха



Приточное устройство

Аксессуары для верхней части над кровлей



Вентилятор SP



Вентилятор наклонный SV



Дефлектор

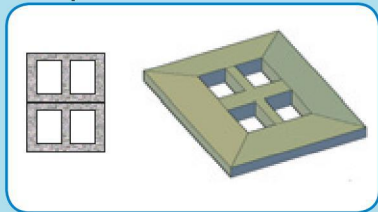


Монтажный адаптер наклонный

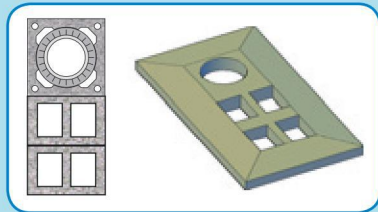


Монтажный адаптер

Покровные плиты



Плита для завершения над кровлей



Плита для завершения над кровлей вентканалов, с пристроенным дымоходом

