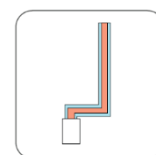


UK plus – koncentrický komínový systém

Použitie:	Koncentrický komínový systém pre prívod vzduchu do spotrebiča s uzavretou spaľovacou komorou a súčasne s odvodom spalín od jedného spotrebiča na plynné palivo
Inštalácia:	Interiér alebo exteriér
Palivo:	Plyn
Prevádzková teplota:	≤ 200 °C v podtlaku alebo pretlaku ≤ 600 °C v podtlaku
Odolnosť pri vyhorení sadzí:	Nie
Typ prevádzky:	Pretlak (P1 ≤ 200 Pa) so silikónovým tesnením Podtlak (N1 ≤ - 40 Pa)
	Vlhká, suchá
Materiál vnút.vložky:	1.4404 (316L) 1.4301 (304) ako atyp
Materiál vonk. opláštenia:	1.4301 (304) lesklý
Povrchová úprava:	BA - lesklý (štandard) RAL farba ako atyp
Tepelný odpor:	0,0 m ² K/W
Drsnosť vnút.vložky:	1,0 mm – podľa STN EN 13384-1
Odstup medzi podperami:	3 m
Max.výška nad poslednou podperou:	1,5 m



Dostupné priemery:

Vnútorný priemer (mm):	80	100	130
Vonkajší priemer (mm):	130	150	200
Vzduchová medzera	25 mm	25 mm	35 mm
Hrúbka materiálu vnút.vložky:	0,4 mm		
Hrúbka materiálu vonk.opláštenia:	0,4 mm		
Hmotnosť (kg/m):	2,2	2,6	3,4

Certifikáty a označenia:

STN EN 1856-1 Systémový komín:	0036 – CPR – 91236-057 Výrobca: Schiedel Teplice (CZ)
CE označenie:	T200 - P1 - W - V2 - L50040 – O00 T200 - P1 - W - Vm - L20040 – O00 T600 - N1 - W - V2 - L50040 – O50 T600 - N1 - W - Vm - L20040 – O50

STN EN 1856-2 Dymovod:	0036 – CPR – 91236-058 Výrobca: Schiedel Teplice (CZ)
CE označenie:	T200 - P1 - W - V2 - L50040 – O30 T200 - P1 - W - Vm - L20040 – O30

Možné inštalácie:

Fig. 1: Inštalácia mimo šachty, plne odvetraná

Distance to combustibles at:

T200: Ø80 – Ø130 = **O00**

T600: Ø80 – Ø130 = **O50**

Fig. 2: Inštalácia v horľavej šachte, plne odvetraná

Odstup od horľavých častí:

T200: Ø 80 – Ø130 = **O00**

T600: Ø 80 – Ø130 = **O50**

Fig. 3: Inštalácia vodorovného dymovodu, plne odvetrávaný

Odstup od horľavých častí:

T200: Ø 80 – Ø130 = **O30**

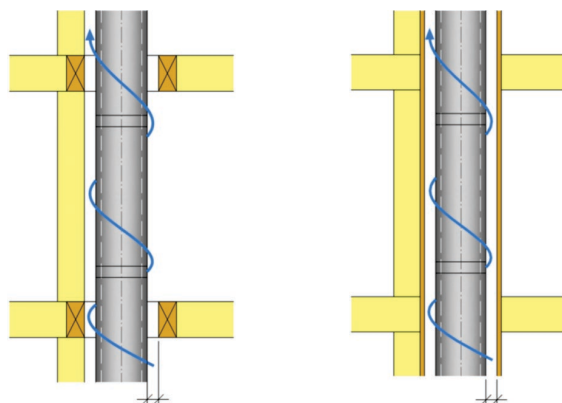


Fig. 1

Fig. 2

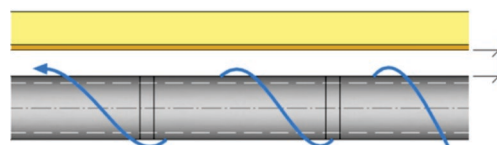


Fig. 3