

IGNIS PROTECT

Zanesljiv prehod dimovodov skozi stene iz gorljivih materialov



- Zanesljiv prehod eno- in dvostenskih dimovodnih napeljav skozi stene izdelane iz gorljivih materialov.
- Notranja stran je izvedena z aluminijastim kaširanjem, zunanja stran nosilna za nanos zaključnega fasadnega sloja. Gostota materiala 120 kg/m^3 , razred vnetljivosti A1.
- Z izvlačljivimi cevni vložki je IGNIS PROTECT prilagojen za dimne cevi premerov 110, 130, 150 in 180 mm.
- Zunanje dimenzije prilagojene rastru konstrukcij v montažnih hišah (Š) 565 x (V) 700 mm (višina navzdol se lahko prilagodi).
- Dobavljive debeline: 100 - 400 mm v 50 mm rastru.



IGNIS PROTECT

Pravilna izvedba prehoda dimovodnih napeljav skozi stene iz gorljivih materialov je s stališča zagotavljanja požarne varnosti izredno pomemben detajl. V teh primerih je potreben preizkušen gradbeni element, ki tako izvajalcem in investitorjem, kot tudi končnim uporabnikom, zagotavlja zanesljivo požarno varnost.

Schiedel IGNIS PROTECT je **monolitni element** iz mineralne volne (gostota 120 kg/m³, razred gorljivosti A1), ki je razvit in v praksi preizkušen z namenom, da pri prehodu dimovodnih napeljav skozi stene izdelane iz gorljivih materialov, le-te štiti pred požarom. Zagotavlja zanesljivo, enostavno in za montažo prijazno rešitev.



Karakteristike proizvoda:

- Standardna dimenzija elementov 565 mm (š) x 700 mm (v)
- širina ustreza standardnem rastru lesenih stenskih konstrukcij
- preizkušen prehodni element iz specialne mineralne volne,
- namenjen za vodenje **eno-** in **dvostenskih** dimovodnih napeljav skozi stene iz gorljivih materialov,
- za temperature dimnih plinov do 450 °C in najvišje površinske temperature do 85 °C,
- **600 °C** za dvostenske sisteme,
- najvišja površinska temperatura pri vžigu saj 100 °C,
- izvlačljivi cevni vstavki za premere dimovodnih cevi Ø110, 130, 150 in 180 mm
- notranja stran kaširana z Alu folijo za pritrditev parne ovire oz. zapore,
- zunanja površina nosilna za izvedbo zaključnega sloja fasade.

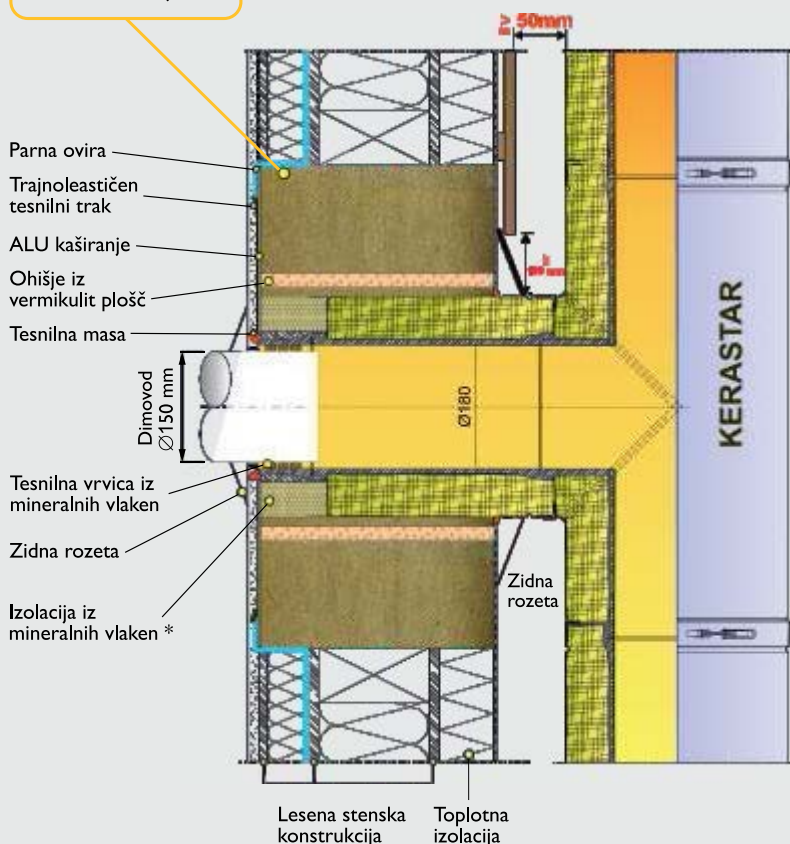
Debelina (mm)	Zunanje mere (mm)	Teža (kg)	Šifra izdelka
100	565 / 700 (širina / višina)	4,0	700365
150		6,0	700366
200		8,4	700367
250		10,5	700368
300		12,5	700369
350		15,0	700370
400		16,7	700371

S tem elementom so izpolnjene zahteve iz predpisov (FeuVo in EN 1856-1), ki določajo, da pri temperaturah dimnih plinov do 400°C površinska temperatura gorljivih elementov, ki mejijo na dimnik, ne sme presegati 85°C, poleg tega pa pri vžigu saj v dimniku površinska temperatura okoliških elementov ne sme prekoračiti 100 °C.

Schiedel IGNIS PROTECT

Primer vgradnje v zunanjo steno iz lesenega paličja

IGNIS PROTECT
(Vxš) 700 x 565 mm
z ALU kaširanjem



*gostota min. 100 kg/m³, toplotna prevodnost < 0,04 W/mK