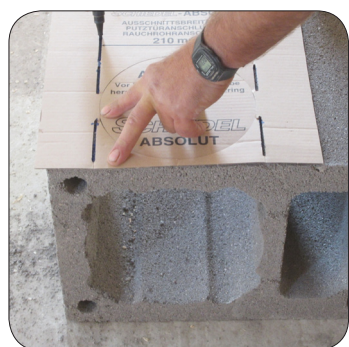
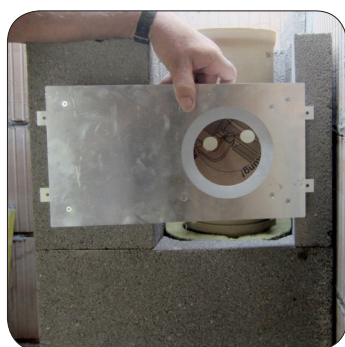


# Schiedel ADVANCE LAS csatlakozó

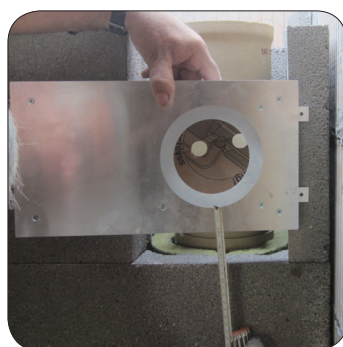
## Beépítési útmutató



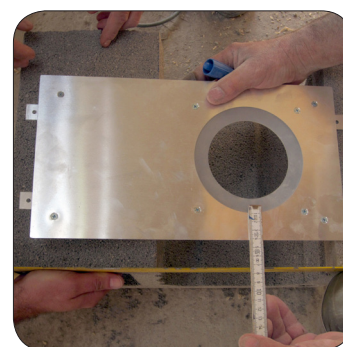
**1.** A köpenytéglán rajzoljuk meg, majd vágjuk ki a füstcső-csatlakozó elem nyílását.



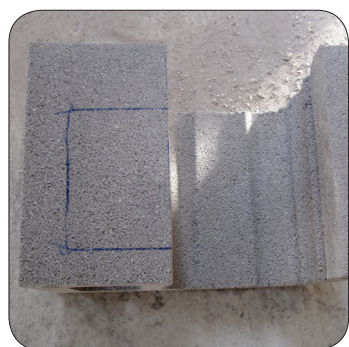
**2.** Szárazon helyezzük fel a betonelemet és a füstcső-csatlakozót. Az LAS csatlakozót emeljük a helyére,...



**3.** ...és mérjük meg, milyen távolságra kerül majd.



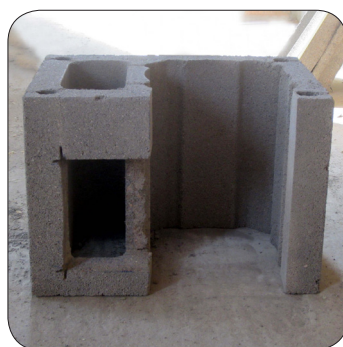
**4.** Vegyük le a köpenytéglát és használjuk a csatlakozó lemezt sablonként.



**5.** A kivágott köpenytéglára rajzoljuk fel a kivágás méretét.



**6.** Sarokcsiszoló segítségével vágjuk ki a nyílást a szellőzőkürtőből.



**7.** Kivágott köpenytégla.



**8.** A köpenytéglára a habarcsablon segítségével hordjunk fel habarcsot, a cső peremére pedig hézagtomítót.



**9.** Tegyük a helyére a kivágott köpenytéglát és állítsuk függőbe.



**10.** Helyezzük bele a szigetelő lapokat, és a hátsó szellőzési csatorna hátsó éle mentén vágjuk vissza úgy, hogy a köpenytéglán kivágott nyílást ne takarja be.



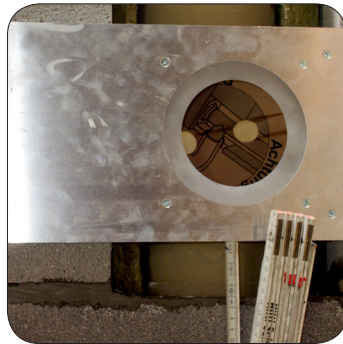
**11.** Ragasszuk be a füstcső-csatlakozó idomot.



**12.** Folytassuk az építés menetét az ADVANCE kémény építési utasítása szerint.



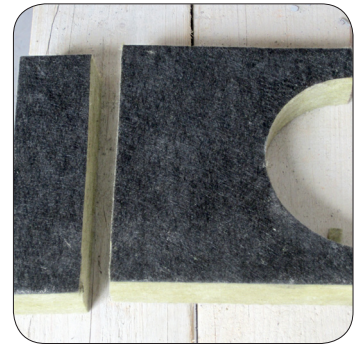
**13.** A füstcső-csatlakozó előlapból le kell vágnunk egy-egy darabot.



**14.** Az LAS csatlakozót ismét helyezzük a füstcsőidom elé és mérjük meg az csatlakozó ill. a köpenytégla alsó és a felső vége közötti távolságot.



**15.** Mérjük fel a távolságot...



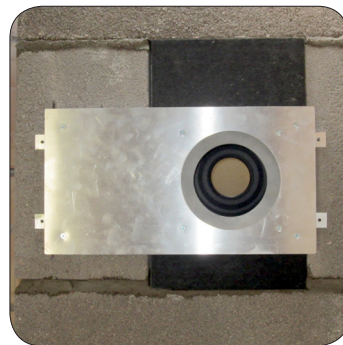
**16.**...és vágjuk le mindkét darabot.



**17.** Vegyük ki a füstcső-csatlakozóból a papírkartont és illesztjük a helyére a steckadaptert.



**18.** Helyezzük be a két előlap darabot.



**19.** Ezután szegeljük vagy csavarozzuk fel az LAS csatlakozót.



**20.** Beépített LAS csatlakozó.



Az építés során az élet- és balesetvédelmi ill. a munkabiztonsági szabályokat és előírásokat minden esetben be kell tartani.

A köpenytégla és samottcsövek vágásakor javasoljuk, hogy a munkát végzők a következőket vegyék figyelembe:

Az elektromos sarokcsiszoló használata közben fülvédő használata javasolt.

A porkoncentráció növekedése miatt védőmaszk (P3/FFP3) és védőszemüveg használata kiemelten fontos!

A beton és samott elemek mozgatása és emelése fokozott óvatossággal történjen, javasoljuk, hogy a munkát végzők acélkaplis védőbakancsot, védőkesztyűt ill. védősisakot viseljenek.

A bőr hőszigetelő lapokkal való közvetlen érintkezését védőkesztyű viselésével akadályozzák meg.