

## Szerelési útmutató

### Levegőkürtő modul



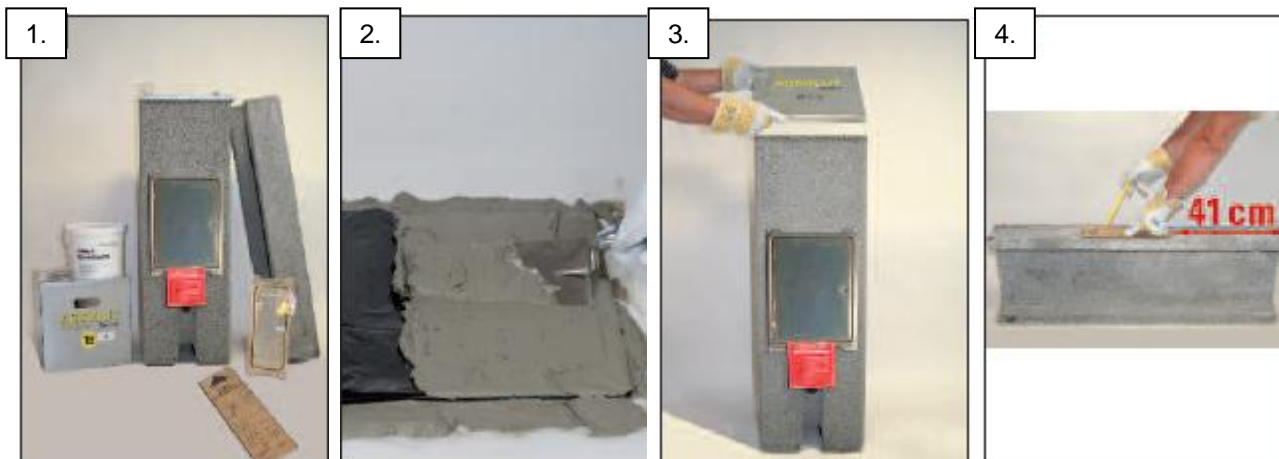
**FIGYELEM!**  
A kész kéményláb csak a hozzá csomagolt levegőkürtő modul nélkül szabad felemelni!

#### A rögzítő készlet tartalma:

- Építési utasítás
- 6 db rögzítő kapocs

#### Beépítési variációk

### Beépítés vizsgáló ajtóval



#### Szállítási program:

- Kész kéményláb
- Alapcsomag doboz
- Ragasztóhabarcs
- Megerősítő készlet
- Levegőkürtő modul
- Vizsgálóajtó/sablon

Készítsen habarcságyat **MG (M5) IIa** ill. **MG (M2,5) II** a kéménylábhoz és a levegőkürtő modulhoz, helyezze el a nedvesség elleni szigetelést, majd hordjon fel újabb habarcsréteget.

Távolítsa el a csavarokat és a fedőlemezt, majd állítsa a kéménylábát az előkészített habarcságyba.

Helyezze a kivágó sablont a levegőkürtő modulra, 41 cm-re az aljától.



Vágja ki a nyílást a vizsgálójájtóhoz. Tartsa be a munkavédelmi előírásokat!



Hordja fel a ragasztóhabarcsot a levegőkürtő modulra.



Helyezze a levegőkürtő modult a habarcságyba, és igazítsa szorosan a kéményláb mellé.



A szabadon lévő téglarésnél üssön be 2-2 rögzítő kapcsot (előli és hátul).



Amikor a levegőkürtő modul a helyére került, üssön be 2 rögzítő kapcsot felül is.



Távolítsa el a felesleges habarcsot, és szükség szerint javítsa az illesztést.



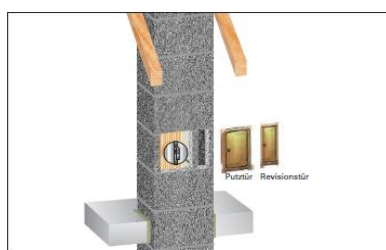
Szegelje fel a vizsgálójájtót.



Kész kéményláb levegőkürtő modullal. A továbbiakban folytassa az építést az Absolut építési utasítás szerint.



Amennyiben tetőtéri tisztító ajtó is beépítésre kerül, javasoljuk, hogy építsenek be egy vizsgálójájtót is, megkönnyítve ezzel a későbbi tisztítást és karbantartást.



**Tetőtéri tisztító-és vizsgálójájtó**