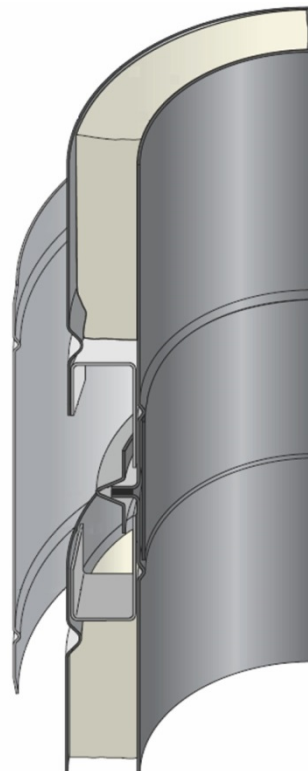


# HP 5000 50

Ver. 1.0  
Päiväys: 2019-06-13

<b>Tuotekuvaus / käyttö:</b>	Moniseinämainen eristetty korkeapaineinen piippujärjestelmä kaupallisiin laitteisiin: Kattiloihin, lämmönsäätöasuihin, diesel generaattoreihin, CHP yksiköihin, ilma- ja savukanaviin
<b>Asennus:</b>	Ulos, sisälle
<b>Polttoaineet:</b>	Kaasu, öljy, kiinteä polttoaine
<b>Savukaasujen lämpötila:</b>	≤ 600 °C
<b>Nokipalonkestävyys:</b>	Kyllä
<b>Toimintatapa:</b>	Korkea ylipaineinen (H1 ≤ 5000 Pa)
<b>Käyttötapa ??</b>	Kuiva (kaasu, öljy, kiinteä polttoaine) Märkä (kaasu, öljy)
<b>Sisäputken materiaali:</b>	1.4404 (316L)
<b>Pintamateriaali:</b>	1.4301 (304)
<b>Pintamateriaalin viimeistely:</b>	- kirkas - matta
<b>Eristettyyppi:</b>	Sintraantumaton keraaminen eristelevy
<b>Eristeen tiheys:</b>	96 kg/m <sup>3</sup>
<b>Lämmöneristävyys:</b>	0,59 m <sup>2</sup> K/W vertailulämpötilassa 200 °C Ø200 mm putkella standardin EN 1859 mukaisesti
<b>Karheus:</b>	1,0 mm standardin EN 13384-1 mukaisesti
<b>Korkeus viimeisen rakenteellisen tuen yläpuolella:</b>	- 3,0 m (Ø130 - Ø250) - 2,5 m (Ø300) - 2,0 m (Ø350 - Ø700)
<b>Tukiväli:</b>	- 4,0 m (Ø130 - Ø300) - 3,0 m (Ø350 - Ø700)



## Tuotteiden mitat:

<b>Sisähalkaisija:</b>	130	150	180	200	230	250	300	350	400	450	500	600	700	800
<b>Ulkohalkaisija:</b>	230	250	280	300	330	350	400	450	500	550	600	700	800	900
<b>Sisäputken paksuus:</b>	0,6 mm vakio (1,0 mm vaihtoehtoinen)									1,0 mm				
<b>Ulkoseinämän paksuus:</b>	0,5 mm				0,6 mm						0,7 mm			
<b>Paino (kg/m) kun sisäputken paksuus 0,6 mm</b>	7,9	8,8	10,1	11,0	13,2	14,1	16,5	18,9	-	-	-	-	-	-
<b>Paino (kg/m) kun sisäputken paksuus 1,0 mm</b>	9,3	10,4	12,0	13,1	15,6	16,8	19,6	22,5	25,4	28,3	32,7	38,7	44,8	50,8

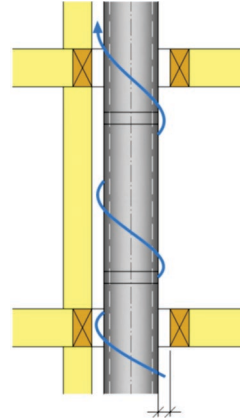
<b>HP 5000 50 – Järjestelmäpiippu:</b>	<b>0036 – CPD – 91236 – 026</b> Valmistus: Teplice (CZ) <b>0036 – CPD – 9195 – 026 rev.02</b> Valmistus: Washington (UK)
<b>CE Nimitys EN 1856-1:</b>	T600 - H1 - W - V2 - L50060 - GXX* T600 - H1 - W - V2 - L50100 - GXX*

\*etäisyys palavaan materiaaliin riippuu tuotteen halkaisijasta / koosta sekä asennustavasta:

## Kuva 1: Asennettu ulkopuolelle täydellä ilmanvaihdolla

Etäisyys palavaan materiaaliin:

**T600:**     $\varnothing 130 - \varnothing 300 = \mathbf{G25}$   
                $\varnothing 350 - \varnothing 450 = \mathbf{G37,5}$   
                $\varnothing 500 - \varnothing 600 = \mathbf{G50}$   
                $\varnothing 650 - \varnothing 700 = \mathbf{G100}$



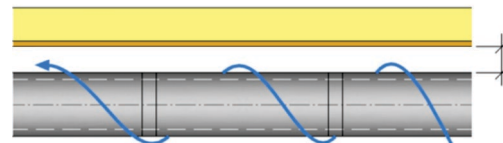
Kuva 1

<b>HP 5000 50 – Savukanavan yhdysputki:</b>	<b>0036 – CPR – 91236 – 037</b> Valmistus: Teplice (CZ) <b>0036 – CPR – 9195 – 037</b> Valmistus: Washington (UK)
<b>CE Nimitys EN 1856-2:</b>	T600 - H1 - W - V2 - L50060 - G100 M T600 - H1 - W - V2 - L50100 - G100 M

## Kuva 2: Vaakatasossa savukanavan yhdysputkena

Etäisyys palavaan materiaaliin:

**T600:**     $\varnothing 130 - \varnothing 300 = \mathbf{G100}$



Kuva 5