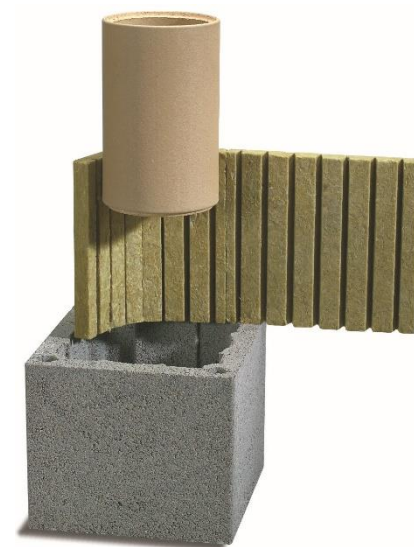


# UNI plus

Ver. 1.0  
Date: 2020-12-07

<b>Aplikacija/primena:</b>	Višeslojni izolovani dimnjački sistem za kotlove, peći i kamine za primenu na stambenim i poslovnim objektima
<b>Instalacija / montaža:</b>	Spolja i unutra
<b>Goriva:</b>	Gas, ulje, čvrsta goriva
<b>Operativna temperatura:</b>	≥65 °C ≤ 400 °C*
<b>Otpornost na paljenje čađi:</b>	Da
<b>Režim rada / pritisci:</b>	Negativan pritisak (N1 ≤ 40 Pa)
<b>Režim rada / uslovi</b>	- Suvo (gas, ulje, čvrsta goriva) - Vlažno (gas, ulje)
<b>Cevi materijal:</b>	Extrudirana keramika
<b>Plast materijal:</b>	laki termo beton $\rho = 1400 \text{ kg/m}^3$
<b>Izolacija tip:</b>	Mineralna profilisana vuna ≥100 kg/m <sup>3</sup>
<b>Toplotna otpornost:</b>	0,4 m <sup>2</sup> K/W mereno na 200 °C sa Ø200 mm
<b>Hrapavost cevi:</b>	1,5 mm prema EN 13384-1
<b>Visina iznad opterećenja strukturne podrške:</b>	≤ 3,0 m (Ø140 - Ø350 mm) sa armaturom u uglovima plašta
<b>Udaljenost između bočnih nosača:</b>	4,0 m (Ø140 - Ø350 mm)



\*Temperaturne klase prema nacionalnim standardima!

## Prečnik Obim:

Unutrašnje cevi:	140	160	180	200	220	250	300	350
Spoljna dimenzija (mm):	320/320	320/320	360/360	360/360	420/420	480/480	550/550	600/600
Debljina zida unutrašnjih cevi (mm):	15	15	15	15	15	25	25	30
Debljina izolacija (mm):	33	23	33	23	23	35	40	40
Debljina zida spoljne obloge (mm):	40	40	40	40	50	50	50	50
Težina (kg/m)	75	79	86	90	101	143	171	280

Informacije su validne za jednokanalne dimnjake.

Informacije za druge dimenzije i težine za dvokanalne, kombinovane – pogledajte katalog.

UNI PLUS- dimnjak otporan na paljenje čađi:	
<b>CE Certifikat broj 13063-1:</b>	<b>CE Oznaka SRPS EN 13063-1:</b>
<b>1085 – CPR – 0557</b> Proizvodni pogon: Wiesau, Zliv, Topola (DE, CZ, RS)	T400 – N1 – D3 – G XX*

\*udaljenost od zapaljivih materijala zavisi od vrste instalacije.

UNI PLUS- dimnjački sistem za rad u vlažnim uslovima:	
<b>CE Certifikat broj EN 13063-2:</b>	<b>CE Oznaka EN 13063-2:</b>
<b>1085 – CPR – 0558</b> Proizvodni pogon: Wiesau, Zliv, Topola (DE, CZ, RS)	T400 – N1 – W2 – O XX** T200 – N1 – W2 – O 00

\*\* Bez komponenti elastomera. Udaljenost do zapaljivih materijala zavisi od vrste instalacije.

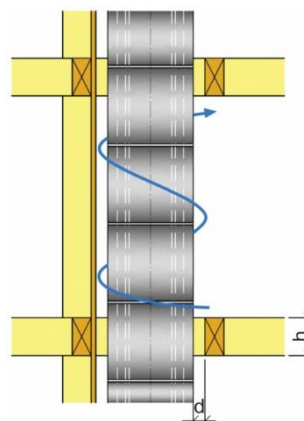
**Sl. 1: Instalacija u potpuno ventilisanom prostoru između spratova**

Udaljenost od zapaljivih materijala za:

$h \leq 200 \text{ mm}$

**T200:**  $\varnothing 140 - \varnothing 350 = \mathbf{O00}$

**T400:**  $\varnothing 140 - \varnothing 350 = \mathbf{G30}$



Sl. 1

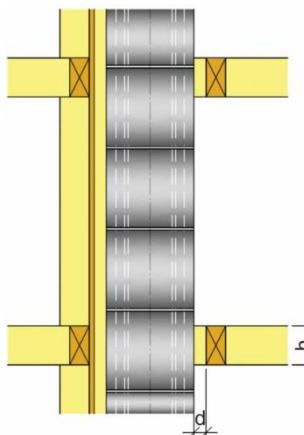
**SL. 2: Instalacija na zapaljiv zid**  
- izolovani prostor između dimnjaka i zida

Udaljenost od zapaljivih materijala za:

$h \leq 600 \text{ mm}$

**T200:**  $\varnothing 140 - \varnothing 350 = \mathbf{O00}$

**T400:**  $\varnothing 140 - \varnothing 350 = \mathbf{G50}$



Sl. 2