



Schiedel IGNIS PROTECT
Schiedel VERMIS
Schiedel WDS

Éghető anyagokon való átvezetések

www.schiedel.hu

SCHIEDEL

SCHIEDEL IGNIS PROTECT

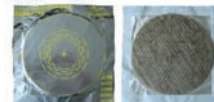
Biztonságos átvezető rendszer éghető anyagú szerkezeten történő átvezetéshez

A biztonság a legfontosabb szempont

Az éghető anyagokból vagy éghető tartozékokból épült falakon (pl. fából készült szerkezetek) keresztül kivitelezett füstcsőátvezetések esetében nincs egyértelmű szabályozás az építési előírásokban. Ezekben az esetekben egy bevizsgált, minősített elemre van szükség, hogy biztonságot nyújtson a kivitelezőnek és az építetőnek egyaránt.

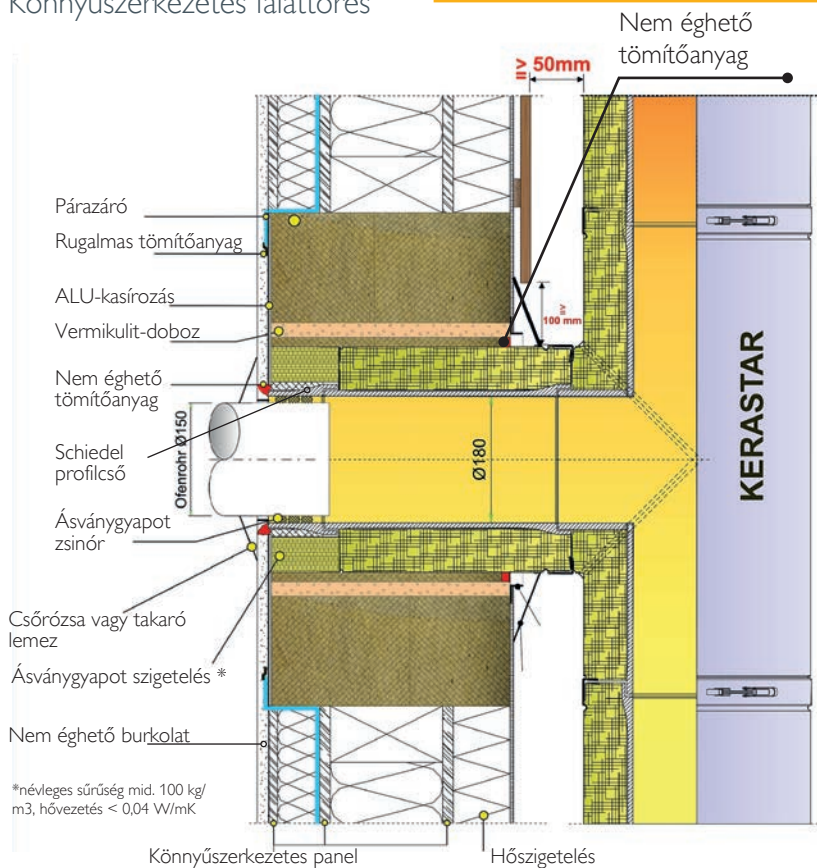


IGNIS PROTECT
Blower-Door tömör



Schiedel IGNIS PROTECT
Könnyűszerkezetes faláttörés

IGNIS PROTECT:
(MxSz) 700 x 565 mm,
aluminium kasírozással



ELŐNYÖK:

- Minősített falátvezető elem ásványgyapotból
- Egyaránt alkalmazható egy- ill. kéthéjú bekötő csővel ellátott tüzelőberendezések esetén éghető építőanyagokon történő átvezetéshez.
- Koromégésnek ellenáll: egyhéjú füstcső esetén a 450 °C-os füstgáz hőmérséklet és a max. 85 °C-os felületi hőmérséklet terhelésnek. Kéthéjú füstcsővek esetén a 600 °C-os füstgáz hőmérséklet és max. 100°C felületi hőmérséklet terhelésének.
- Az építőelem tűzveszélyességi osztálya: A1
- Külső oldalán alumínium kasírozással
- Belső oldalán vakolat felhordására alkalmas anyaggal ellátva
- Kivehető csőhéjak: Ø 110, 130, 150, 180 csőátmérőkhöz
- Külső méretei: Szélesség: 565 mm Magasság: 700 mm
- A szélesség megfelel a könnyűszerkezetes építésmód fa bordái közötti távolságnak. Az IGNIS PROTECT további sugárzó hő elleni védelem nélkül használható

Megrendelési szám	Falvastagság mm	Külméret mm	Egység súly kg
174343	100	565/700	4,0
174344	150	565/700	6,0
174345	200	565/700	8,4
174346	250	565/700	10,5
174347	300	565/700	12,5
174348	350	565/700	15,0
174349	400	565/700	15,0
174350	450	565/700	17,0
174351	500	565/700	17,0
174352	550	565/700	17,5
174353	600	565/700	17,5

SCHIEDEL ICS ZERO

Az ICS Zero egy megnövelt szigetelésvastagságú fémkémény alkatrész, amely éghető anyagokból készült tetőszerkezeteken való, tűzbiztos átvezetésekre szolgál. Az éghető anyagok közvetlen közelében is használható. Bármilyen típusú kazán, kályha ill. kandalló esetén, lakossági vagy nem lakossági alkalmazásokhoz egyaránt.

ELŐNYÖK

- Kompatibilis az ICS 25 ill. a Perimeter 25 kéményrendszerrel
- Jól hőszigetelt és passzív házakhoz is alkalmas
- 0 mm távolság az éghető anyagoktól
- Bármilyen dőlésszögű tetőnél vagy lapos tetőben is használható
- Kétféle névleges hosszúságban rendelhető: 750 és 1000 mm
- Szigetelés típusa: Superwool Plus, vastagsága: 125 mm
- Megfelel a max. 85 °C felületi hőmérsékleti kritériumnak az éghető anyagok közelében (füstgáz hőmérsékleten ≤ 400 °C)
- Tesztjelentés: LW 14-57 / 2014 (az EN 1859: 2013 alapján)



Belső átmérő kémény (mm)	Kéménytípus	Megr. sz.	Hosszúság (mm)
130	ICS25, P25	142963	1000
130	ICS25, P25	137425	750
150	ICS25, P25	137426	1000
150	ICS25, P25	142964	750
180	ICS25, P25	137427	1000
180	ICS25, P25	142965	750
200	ICS25, P25	137428	1000
200	ICS25, P25	142966	750
250	ICS25, P25	137429	1000
250	ICS25, P25	142967	750
300	ICS25	137430	1000
300	ICS25	142968	750



SCHIEDEL VERMIS

A Schiedel Vermis egy új vermikulit-alapú moduláris elem, amely ellenáll a magas hőmérsékletnek. Egyszerűen szerelhető, könnyű és alkalmazható több Schiedel kéménytípus esetében is. A VERMIS beépítésével a szerelt fémkémény az épületben lévő födémeken illetve a tetőáttörésnél átszellőztetés nélkül vezethető éghető és nem éghető anyagok közelében is.

ELŐNYÖK

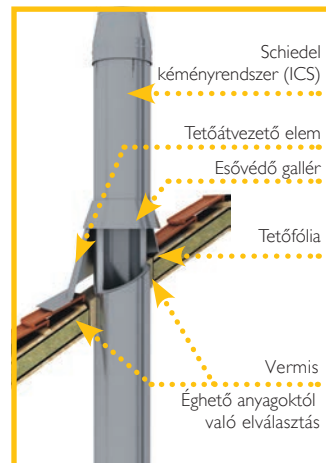
- Egyszerű, megbízható, könnyen telepíthető és kedvező áron elérhető
- Névleges átmérők: 150, 180 és 200 mm
- Lehetővé teszi a szoros és pontos átvezetést a tetőszerkezeten
- Energiahatékonyságra törekvő, jól hőszigetelt épületekhez is alkalmas

Belső átmérő, kémény (mm)	Kéménytípus	Megr. sz.	Megnevezés	Külső méret, Vermis (mm)	Névleges átmérő (kéménypalást külső Ø)
150	ICS 25, PM 25	152165	Vermis 202	280	D=202
180	ICS 25, PM 25	152166	Vermis 232	310	D=232
200	ICS 25, PM 25	152167	Vermis 252	330	D=252
150	ICS 50, PM 50	152168	Vermis 282	360	D=282
180	ICS 50, PM 50	152169	Vermis 300	380	D=300

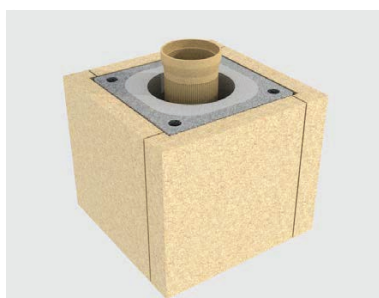
D=300 - A kémény belső átmérője 150 mm, a kémény szigetelőrétegének vastagsága 50 mm

D=252 - A kémény belső átmérője 200 mm, a kémény szigetelőrétegének vastagsága 25 mm

D=202 - A kémény belső átmérője 150 mm, a kémény szigetelőrétegének vastagsága 25 mm



A Vermis készlet tartalma:
Vermis elemek (4 db), ragasztó (1 tubus), szalag záró csattal (2 m), összekötő csavarok (8 db), szerelési útmutató (1 db). A Vermis elemek magassága: 400 mm.



VERMIS ZERO

Egyszerű, biztonságos födémátvezetés épített kéményekhez

A Vermis ZERO tökéletes megoldás párazáró szigetelés csatlakoztatására és éghető anyagoktól való távolság biztosítására az alacsony energiafelhasználású és a passzív házakban.

- A vermikulit blokkok éghető anyagoktól való biztonsági távolsága 0 cm.
 - Ideális a kéménytest födémén illetve tetőn való átvezetéséhez.
- A Vermis ZERO készlet tartalma: Vermis ZERO* blokk (4 db), ragasztó tömítőanyag (1 db), rögzítő szalag (5 m), csavarok (8 db)
- A Vermis ZERO elemek magassága: 40 cm

* Az blokk méretek a kémény méretétől függően eltérőek.



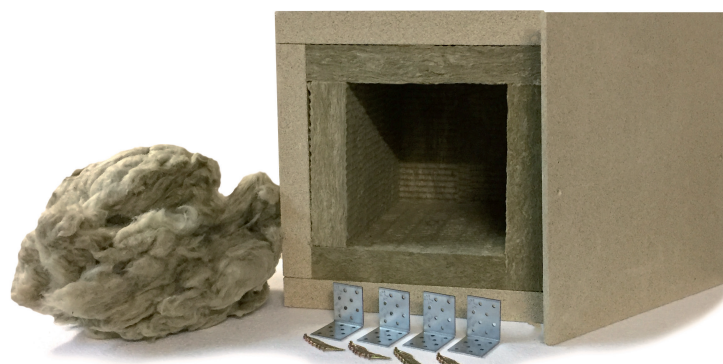
A KÉMÉNYSZAKÉRTŐ TIPPJE

Alapkészletek		Bővítő elemek		
Vermis ZERO 1416	Vermis ZERO 1820	140 mm-es egyenes blokk (pár)	310 mm-es egyenes blokk (pár)	500 mm-es egyenes blokk (pár)
173199	173200	173201	173202	173203

SCHIEDEL WDS

Biztonságos fal- és födémátvezető modul a kéthéjú kémények és füstcsövek átvezetéséhez éghető anyagú szerkezeteken keresztül

A Schiedel (WDS) biztonságos fal- és födémátvezető modul az éghető anyagból készült építőelemek esetén használható abban az esetben, ha a kémény vagy a füstcső kéthéjú (25 mm-es szigeteléssel ellátott). Maximum 1000 mm vastag szerkezeteken keresztüli átvezetésnél a 400 °C-os füstgáz hőmérséklet terhelés esetén is alkalmazható. WDS MODUL 600 mm szerkezeti vastagság tesztelve.



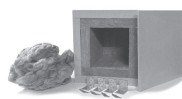
ICS/PM/PMS típusokhoz	átmérő Ø	80 - 150	180 - 200	230 - 250
-----------------------	----------	----------	-----------	-----------

WDS Modul 1 - építési hosszúság: 400 mm



Megr. sz.	152713	152714	152715
Külméret mm	430x430	480x480	530x530
Belső méret mm	240x240	290x290	340x340
Építési hosszúság mm	400	400	400
Egységsúly kg/db	21,0	24,0	27,0

WDS Modul 2 - építési hosszúság: 600 mm



Megr. sz.	152716	152717	152718
Külméret mm	430x430	480x480	530x530
Belső méret mm	240x240	290x290	340x340
Építési hosszúság mm	600	600	600
Egységsúly kg/db	31,5	36,0	40,5

WDS Modul 3 - építési hosszúság: 1000 mm*

FIGYELEM:
Bevizsgált ép.hossz:
max. 600 mm



Megr. sz.	152719	152720	152721
Külméret mm	430x430	480x480	530x530
Belső méret mm	240x240	290x290	340x340
Építési hosszúság mm	1000	1000	1000
Egységsúly kg/db	52,5	60,0	67,5

Tartalom:

1 db alapmodul 45 vagy 10 mm-es Thermax tűzvédelmi panelekből és 50 mm-es belső szigetelésből
4 db rögzítő kapocs és közetgyapot (záró szigetelés)

Végelem a az 1 - 3 Modulokhoz

Megr. sz.	152722	152723	152724
Külméret mm	430x430	480x480	530x530
Vastagság mm	10	10	10
Egységsúly kg/db	2	3	4

Nagy méretű végelem

Kötelező elem abban az esetben:
- amikor átmenet van az egyhéjú és a kéthéjú elemek között
- ferde tető esetén
(nem szükséges a megrendelőlap szerinti rendelésnél)

Megr. sz.	152725	152726	152727
Külméret mm	630x630	680x680	730x730
Vastagság mm	10	10	10
Egységsúly kg/db	6	7	8

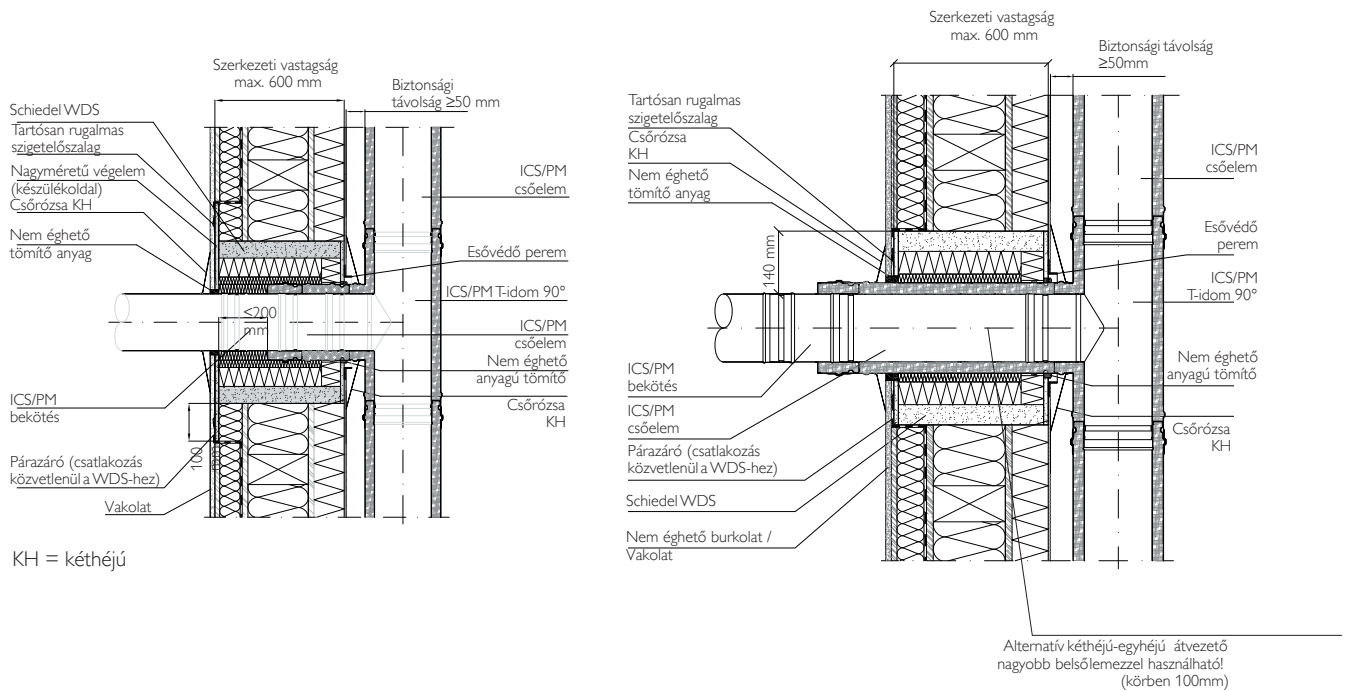
Nagy méretű végelem

Kör alakú kivágás

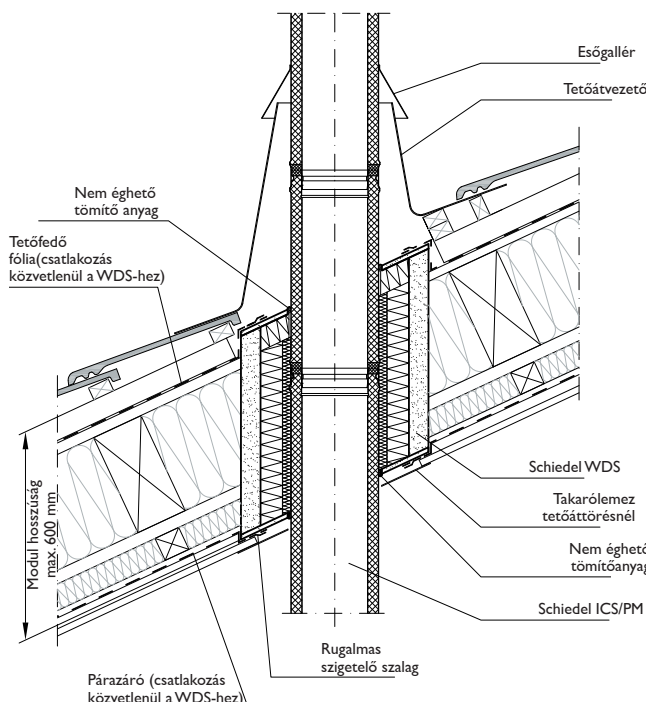
Megr. sz.	152729
Kivágás mm	*Kérjük, rendeléskor adja meg!
Ovális kivágás	
Kivágás mm	*Kérjük, rendeléskor adja meg!
Kívánt hosszúságú kivágás	
Kivágás mm	*Kérjük, rendeléskor adja meg!

ALKALMAZÁSI RÉSZLETRAJZOK WDS LÉGTÖMÖR BEÉPÍTÉS

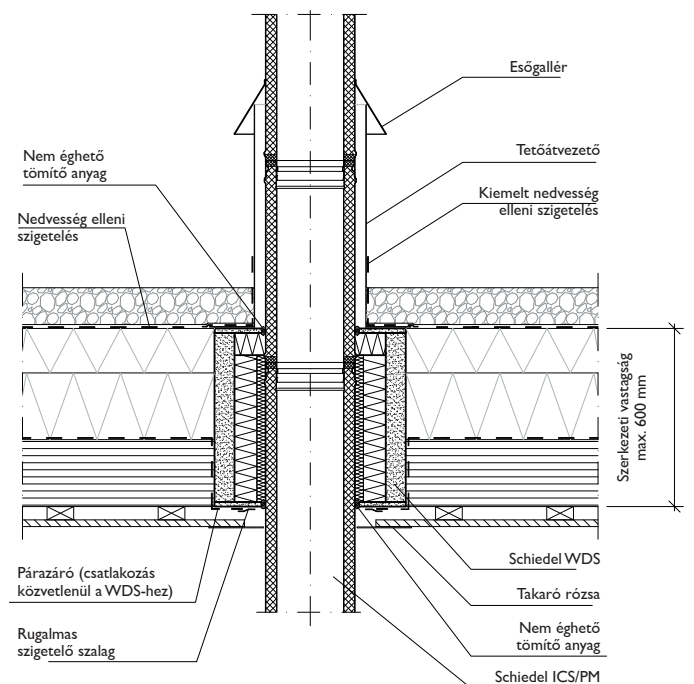
FALÁTVEZETÉS KÉSZHÁZAK, FAHÁZAK ESETÉN



ÁTVEZETÉS FERDE TETŐ ESETÉN



ÁTVEZETÉS EGYENES TETŐ ESETÉN





SCHIEDEL

Értékesítési képviselők

Budapest I, II, III. kerületei, Pest megye észak-nyugati része: 30/9560-861

Budapest IV,V,VI,VII,VIII, XIII, XIV, XV, XVI. kerületei és Pest megye észak-keleti része: 30/9597-432

Budapest IX, X, XVII, XVIII és XIX. kerületei és Pest megye dél-keleti része: 30/9166-263 Budapest XI, XII, XX, XXI, XXII és XXIII. kerületei és Pest megye déli része: 30/9560-862

Bács-Kiskun, Csongrád, Szolnok és Békés megyék: 30/9166-263

Borsod-Abaúj-Zemplén és Heves megyék: 30/9597-432

Baranya, Somogy és Tolna megyék: 30/9560-863

Fejér és Veszprém megye keleti része: 30/9560-862

Győr-Moson-Sopron, Komárom-Esztergom megyék: 30/9560-861

Hajdú-Bihar, Szabolcs-Szatmár-Bereg és Jász-Nagykun megyék: 30/9597-432

Vas és Zala megyék, Veszprém megye nyugati része: 30/9560-861

Megrendelés leadás

Fax: 88/576-704

E-mail: megrendeles@schiedel.com

Schiedel Kéménygyár Kft.

8200 Veszprém, Kistó u. 12.

Tel.: 88/576-700

Tel.: 30/582-3584 (sms/mms fogadásra nem alkalmas)

Fax: 88/576-704

www.schiedel.hu

info.hu@schiedel.com



A **standard**
INDUSTRIES COMPANY