

UNI plus

tehnička uputa za montažu i održavanje dimnjaka
Schiedel UNI plus



**Univerzalni sistemi dimnjaka
Schiedel jamči sigurnost, ugodnost
i neovisnost za više generacija.**



www.schiedel.hr
besplatni info telefon: 0800 5335

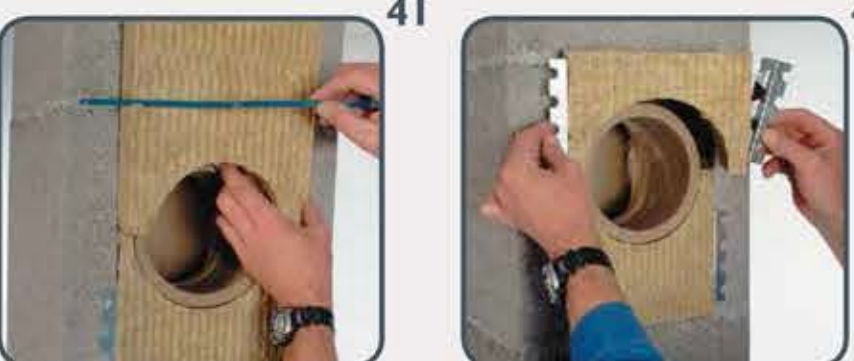
Part of the BRAAS MONIER BUILDING GROUP



36 Namjestite cijev i na gornji rub nanosite brtvenu pastu. Pritisnite konus do ruba završne ploče.



38 Izolacijska ploča i cijev kod zadnjeg plašta završavaju 10 cm od ruba plašta.



41 Izrežite otvor za priključak na prednjoj izolacijskoj ploči prema utoru.



44 Otvor na ploči mora biti kod svih stranica za 3 cm veći od plašta.



37 Očistite ostatak brtvene mase i kita.



39 Postavite dilatacijsku rozetu.



42 Ploče namjestite pomoću nosača terovla.



45 Izvadite krilo vratašca.

Završetak s dilatacijskom rozetom



47 Okvir vratašca namjestite u izrezani otvor te ga pričvrstite na plašt priloženim čavličima.



50 Izvadite sigurnosni osigurač.



48 Nakon montaže vratašca dimnjak možete ožbukati.



51 Pomoću priloženog ključa zatvorite vratašca za čišćenje.



49 Kad je dimnjak ožbukun, postavite unutarnji uložak dimnjačkih vratašca.



52 U izrezani otvor na prvom plaštu namjestite rešetku za ventilaciju.

NAPOMENE:

- kod većih visina dimnjaka iznad krova potrebno je dimnjak dodatno statički osigurati pomoću armature (za detalje kontaktirati tehnički odjel ili besplatni info telefon 0800 5335)
- dimnjak u hladnom području treba dodatno toplinski izolirati
- dimnjak je potrebno najmanje jedanput godišnje očistiti i kontrolirati (ovisno o vrsti ložišta i goriva) od strane ovlaštenog dimnjačara
- preporuča se spajanje posude za kondenzat i oborinske vode na kanalizaciju
- kod montaže dimnjaka (rezanja, brušnja, bušenja i sl.) koristiti osobna zaštitna sredstva za zaštitu sluha, dišnih organa i oči



trajnost
neovisnost
kompletnost
kompatibilnost

jer se kupnjom SCHIEDEL proizvoda kupuje sigurnost za cijeli život

Rok trajanja uputa je neograničen.
Schiedel zadržava pravo izmjene tehničkih uputa.



Kvalitetu i zaštitu okoliša osiguravaju standardi ISO 9001 i ISO 14001.



1 Na pripremljenu podlogu postaviti ploču od hidroizolacijskog materijala. Nije sastavni dio seta, sami pripremate podlogu.



2 Na prvom plaštu označite i izrežite otvor za ventilacijsku rešetku.



3 Za spajanje plašteva koristite već pripremljeni Schiedel mort. Schiedel mort nije sastavni dio seta 7m i kupuje se odvojeno.



13 Pri svakom spoju cijevi potrebno je s unutarnje strane očistiti istisnuto ljepilo i zagladiti spoj.



14 Izolacijsku ploču savijte i stavite u plašt dimnjaka.



15 Sastavljene ploče zajedno potisnite u plašt.



25 Namjestite sljedeći plašt na pripremljeni plašt s mortom.



26 Privinite tervol ploču i namjestite u plašt.



27 Rubove cijevi očistite i navlažite spužvom. Schiedel kit nanosite na donji dio cijevi ("muški dio").



4 Posudu za kondenzat uložite u sredinu prvog plašta dimnjaka na pripremljenu podlogu.



5 Tervol ploču izrežite u visini plašta.



6 Umetnite tervol ploču. Ploča se spaja isključivo na sredini stranice plašta.



16 Namjestite sljedeći plašt i provjerite vertikalnost.



17 Pomoću šablone zacrtajte otvor za peć. Za promjere 12-18 cm širina je 21 cm, a za 20 cm širina je 25 cm.



18 Zacrtani plašt izrežite kutnom brusilicom.



28 Okrenite i namjestite cijev u plaštu i tim postupcima nastavite do završetka dimnjaka.



29 Izolacijska ploča mora se radi prozračivanja odrezati 10 cm niže od zadnjeg plašta.

Završetak s konusom



7 Kod nanošenja morta upotrebljavajte šablonu za mort. Ona sprečava padanje morta u unutrašnjost plašta dimnjaka.



8 Pomoću šablone zacrtajte otvor za vratašca dimnjaka koja ćete montirati kasnije. Izrežite otvor po zacrtanim linijama po čitavoj visini plašta. (Nije sastavni dio seta 7m.)



9 Postavite izrezani plašt, namjestite izolaciju te je izrežite ispred kanala za provjetravanje dimnjaka.



19 Nanesite mort i namjestite plašt.



20 Postavite izolacijsku ploču. Prednji kanali za provjetravanje moraju ostati slobodni.



21 Pomoću šablone za mort na plašt nanesite mort.



30 Na gornji rub plašta nanesite mort, namjestite završnu ploču i učvrstite vijcima ako se montira GAP. Ako se montira završna ploča od teškog betona učvršćivanje vijcima nije potrebno.



31 Za montiranje zadnje cijevi, privremeno namjestite konus.



32 Izmjerite potrebnu visinu zadnje cijevi.



10 Pomoću šablone nanesite mort na plašt.



11 Rubove priključka za vratašca očistite i navlažite spužvom. Nanesite Schiedel kit na donji dio priključka za vratašca ("muški" dio).



12 Priključak za vratašca okrenite i uložite u plašt dimnjaka. Nastavak za vratašca mora biti u ravni s plaštem.



22 Rubove priključka za ložište očistite i navlažite spužvom. Nanesite Schiedel kit na donji dio priključka za ložište ("muški" dio).



23 Priključak za ložište okrenite i spojite.



24 Plašt sa umetnutim tervolom namjestite na pripremljeni plašt s mortom.



33 Odrežite cijev na označenom mjestu.



34 Očistite rub cijevi i nanesite Schiedel kit.



35 Očistite i navlažite rub već ugrađene cijevi.