

US 10010 - US SECTIE 100 CM 100



Product nr. **US 10010**
Omschrijving US SECTIE 100 CM 100
Merk (product) Schiedel
Serie (product) US
Type (product) Concentrisch



Materiaal binnenbuis	Roestvaststaal (RVS)	Max. mediumtemperatuur (continu)	600 Graden Celsius
Materiaal buitenbuis	Roestvaststaal (RVS)	Wanddikte binnenbuis	0,4 Millimeter
Kwaliteitsklasse binnenbuis	RVS 304 (1.4301)	RAL-nummer	0
Positive (overdruk)	✘	Lengte	1000 Millimeter
Wet (condenserend)	✘	Werkende lengte	965 Millimeter
Negative (onderdruk)	✔		
Dry (niet condenserend)	✔		
Oppervlaktebescherming buitenbuis	Geen (onbehandeld)		
Oppervlaktebehandeling buitenbuis	Geen (onbehandeld)		
Diameter rookgasafvoer- en luchttoevoerbuis	100/150 mm		
Productiewijze binnenbuis	Naadloosgelast (stuik)		
Productiewijze buitenbuis	Naadloosgelast (stuik)		
Verbinding buitenbuis-buitenbuis	Mof		
KOMO-keur	✘		
Gastec QA	✘		
Met klemband	✘		
Kleur	Material own colour (vervallen)		

Leverancier Schiedel Metaloterm B.V. **Artikelnr.** 163689 **Lange omschrijving (artikel)** US SECTIE 100 CM 100

US 10013 - US SECTIE 100 CM 130



Product nr. **US 10013**
Omschrijving US SECTIE 100 CM 130
Merk (product) Schiedel
Serie (product) US
Type (product) Concentrisch



Materiaal binnenbuis	Roestvaststaal (RVS)	Max. mediumtemperatuur (continu)	600 Graden Celsius
Materiaal buitenbuis	Roestvaststaal (RVS)	Wanddikte binnenbuis	0,4 Millimeter
Kwaliteitsklasse binnenbuis	RVS 304 (1.4301)	RAL-nummer	0
Positive (overdruk)	✘	Lengte	1000 Millimeter
Wet (condenserend)	✘	Werkende lengte	965 Millimeter
Negative (onderdruk)	✓		
Dry (niet condenserend)	✓		
Oppervlaktebescherming buitenbuis	Geen (onbehandeld)		
Oppervlaktebehandeling buitenbuis	Geen (onbehandeld)		
Diameter rookgasafvoer- en luchttoevoerbuis	130/200 mm		
Productiewijze binnenbuis	Naadloosgelast (stuik)		
Productiewijze buitenbuis	Naadloosgelast (stuik)		
Verbinding buitenbuis-buitenbuis	Mof		
KOMO-keur	✘		
Gastec QA	✘		
Met klemband	✘		
Kleur	Material own colour (vervallen)		

Leverancier Schiedel Metaloterm B.V. **Artikelnr.** 163690 **Lange omschrijving (artikel)** US SECTIE 100 CM 130

US 25 10 - US SECTIE 25 CM 100



Product nr. **US 25 10**
Omschrijving US SECTIE 25 CM 100
Merk (product) Schiedel
Serie (product) US
Type (product) Concentrisch



Materiaal binnenbuis	Roestvaststaal (RVS)	Max. mediumtemperatuur (continu)	600 Graden Celsius
Materiaal buitenbuis	Roestvaststaal (RVS)	Wanddikte binnenbuis	0,4 Millimeter
Kwaliteitsklasse binnenbuis	RVS 304 (1.4301)	RAL-nummer	0
Positive (overdruk)	✘	Lengte	250 Millimeter
Wet (condenserend)	✘	Werkende lengte	250 Millimeter
Negative (onderdruk)	✓		
Dry (niet condenserend)	✓		
Oppervlaktebescherming buitenbuis	Geen (onbehandeld)		
Oppervlaktebehandeling buitenbuis	Geen (onbehandeld)		
Diameter rookgasafvoer- en luchttoevoerbuis	100/150 mm		
Productiewijze binnenbuis	Naadloosgelast (stuik)		
Productiewijze buitenbuis	Naadloosgelast (stuik)		
Verbinding buitenbuis-buitenbuis	Mof		
KOMO-keur	✘		
Gastec QA	✘		
Met klemband	✘		
Kleur	Material own colour (vervallen)		

Leverancier Schiedel Metaloterm B.V. **Artikelnr.** 163691 **Lange omschrijving (artikel)** US SECTIE 25 CM 100

US 25 13 - US SECTIE 25 CM 130

Product nr. **US 25 13**
Omschrijving US SECTIE 25 CM 130
Merk (product) Schiedel
Serie (product) US
Type (product) Concentrisch



Materiaal binnenbuis	Roestvaststaal (RVS)	Max. mediumtemperatuur (continu)	600 Graden Celsius
Materiaal buitenbuis	Roestvaststaal (RVS)	Wanddikte binnenbuis	0,4 Millimeter
Kwaliteitsklasse binnenbuis	RVS 304 (1.4301)	RAL-nummer	0
Positive (overdruk)	✘	Lengte	250 Millimeter
Wet (condenserend)	✘	Werkende lengte	250 Millimeter
Negative (onderdruk)	✓		
Dry (niet condenserend)	✓		
Oppervlaktebescherming buitenbuis	Geen (onbehandeld)		
Oppervlaktebehandeling buitenbuis	Geen (onbehandeld)		
Diameter rookgasafvoer- en luchttoevoerbuis	130/200 mm		
Productiewijze binnenbuis	Naadloosgelast (stuik)		
Productiewijze buitenbuis	Naadloosgelast (stuik)		
Verbinding buitenbuis-buitenbuis	Mof		
KOMO-keur	✘		
Gastec QA	✘		
Met klemband	✘		
Kleur	Material own colour (vervallen)		

Leverancier	Artikelnr.	Lange omschrijving (artikel)
Schiedel Metaloterm B.V.	163692	US SECTIE 25 CM 130

US 50 10 - US SECTIE 50 CM 100



Product nr. **US 50 10**
Omschrijving US SECTIE 50 CM 100
Merk (product) Schiedel
Serie (product) US
Type (product) Concentrisch



Materiaal binnenbuis	Roestvaststaal (RVS)	Max. mediumtemperatuur (continu)	600 Graden Celsius
Materiaal buitenbuis	Roestvaststaal (RVS)	Wanddikte binnenbuis	0,4 Millimeter
Kwaliteitsklasse binnenbuis	RVS 304 (1.4301)	RAL-nummer	0
Positive (overdruk)	✘	Lengte	500 Millimeter
Wet (condenserend)	✘	Werkende lengte	460 Millimeter
Negative (onderdruk)	✔		
Dry (niet condenserend)	✔		
Oppervlaktebescherming buitenbuis	Geen (onbehandeld)		
Oppervlaktebehandeling buitenbuis	Geen (onbehandeld)		
Diameter rookgasafvoer- en luchttoevoerbuis	100/150 mm		
Productiewijze binnenbuis	Naadloosgelast (stuik)		
Productiewijze buitenbuis	Naadloosgelast (stuik)		
Verbinding buitenbuis-buitenbuis	Mof		
KOMO-keur	✘		
Gastec QA	✘		
Met klemband	✘		
Kleur	Material own colour (vervallen)		

Leverancier Schiedel Metaloterm B.V. **Artikelnr.** 163694 **Lange omschrijving (artikel)** US SECTIE 50 CM 100

US 50 13 - US SECTIE 50 CM 130



Product nr. **US 50 13**
Omschrijving US SECTIE 50 CM 130
Merk (product) Schiedel
Serie (product) US
Type (product) Concentrisch



Materiaal binnenbuis	Roestvaststaal (RVS)	Max. mediumtemperatuur (continu)	600 Graden Celsius
Materiaal buitenbuis	Roestvaststaal (RVS)	Wanddikte binnenbuis	0,4 Millimeter
Kwaliteitsklasse binnenbuis	RVS 304 (1.4301)	RAL-nummer	0
Positive (overdruk)	✘	Lengte	500 Millimeter
Wet (condenserend)	✘	Werkende lengte	460 Millimeter
Negative (onderdruk)	✔		
Dry (niet condenserend)	✔		
Oppervlaktebescherming buitenbuis	Geen (onbehandeld)		
Oppervlaktebehandeling buitenbuis	Geen (onbehandeld)		
Diameter rookgasafvoer- en luchttoevoerbuis	130/200 mm		
Productiewijze binnenbuis	Naadloosgelast (stuik)		
Productiewijze buitenbuis	Naadloosgelast (stuik)		
Verbinding buitenbuis-buitenbuis	Mof		
KOMO-keur	✘		
Gastec QA	✘		
Met klemband	✘		
Kleur	Material own colour (vervallen)		

Leverancier Schiedel Metaloterm B.V. **Artikelnr.** 163695 **Lange omschrijving (artikel)** US SECTIE 50 CM 130

USA 10 - US AANSLUITSTUK 100



Product nr. **USA 10**
Omschrijving US AANSLUITSTUK 100
Merk (product) Schiedel
Serie (product) US
Type (product) Concentrisch



Materiaal binnenbuis	Roestvaststaal (RVS)	Bochthoek	0 Hoekgraden
Materiaal buitenbuis	Roestvaststaal (RVS)	Max. mediumtemperatuur (continu)	600 Graden Celsius
Kwaliteitsklasse binnenbuis	RVS 304 (1.4301)	Wanddikte binnenbuis	0,4 Millimeter
Vorm	Verloop (vervallen)	RAL-nummer	0
Positive (overdruk)	✘	Lengte aansluiting 1	135 Millimeter
Wet (condenserend)	✘	Werkende lengte aansluiting 1	100 Millimeter
Negative (onderdruk)	✓		
Dry (niet condenserend)	✓		
Oppervlaktebescherming buitenbuis	Geen (onbehandeld)		
Oppervlaktebehandeling buitenbuis	Geen (onbehandeld)		
Diameter aansluiting 1	100/150 mm		
Diameter aansluiting 2	Overig		
Productiewijze binnenbuis	Naadloosgelast (stuik)		
Productiewijze buitenbuis	Naadloosgelast (stuik)		
KOMO-keur	✘		
Gastec QA	✘		
Verbinding buitenbuis-buitenbuis	Mof met afdichting		
Met klemband	✘		
Kleur	Material own colour (vervallen)		

Leverancier Schiedel Metaloterm B.V. **Artikelnr.** 163698 **Lange omschrijving (artikel)** US AANSLUITSTUK 100

USA 13 - US AANSLUITSTUK LAAG 13 DIAMETER 130



Product nr. **USA 13**
Omschrijving US AANSLUITSTUK LAAG 13 DIAMETER 130
Merk (product) Schiedel
Serie (product) US
Type (product) Concentrisch



Materiaal binnenbuis	Roestvaststaal (RVS)	Bochthoek	0 Hoekgraden
Materiaal buitenbuis	Roestvaststaal (RVS)	Max. mediumtemperatuur (continu)	600 Graden Celsius
Kwaliteitsklasse binnenbuis	RVS 304 (1.4301)	Wanddikte binnenbuis	0,4 Millimeter
Vorm	Verloop (vervallen)	RAL-nummer	0
Positive (overdruk)	✘	Lengte aansluiting 1	135 Millimeter
Wet (condenserend)	✘	Werkende lengte aansluiting 1	100 Millimeter
Negative (onderdruk)	✔		
Dry (niet condenserend)	✔		
Oppervlaktebescherming buitenbuis	Geen (onbehandeld)		
Oppervlaktebehandeling buitenbuis	Geen (onbehandeld)		
Diameter aansluiting 1	130/200 mm		
Diameter aansluiting 2	Overig		
Productiewijze binnenbuis	Naadloosgelast (stuik)		
Productiewijze buitenbuis	Naadloosgelast (stuik)		
KOMO-keur	✘		
Gastec QA	✘		
Verbinding buitenbuis-buitenbuis	Mof met afdichting		
Met klemband	✘		
Kleur	Material own colour (vervallen)		

Leverancier Schiedel Metaloterm B.V. **Artikelnr.** 163699 **Lange omschrijving (artikel)** US AANSLUITSTUK LAAG 13 DIAMETER 130

USAA 10 - US AANSLUITSTUK STANDAARD 100



Product nr. **USAA 10**
Omschrijving US AANSLUITSTUK STANDAARD 100
Merk (product) Schiedel
Serie (product) US
Type (product) Concentrisch



Materiaal binnenbuis	Roestvaststaal (RVS)	Bochthoek	0 Hoekgraden
Materiaal buitenbuis	Roestvaststaal (RVS)	Max. mediumtemperatuur (continu)	600 Graden Celsius
Kwaliteitsklasse binnenbuis	RVS 304 (1.4301)	Wanddikte binnenbuis	0,4 Millimeter
Vorm	Verloop (vervallen)	RAL-nummer	0
Positive (overdruk)	✘	Lengte aansluiting 1	975 Millimeter
Wet (condenserend)	✘	Werkende lengte aansluiting 1	940 Millimeter
Negative (onderdruk)	✓		
Dry (niet condenserend)	✓		
Oppervlaktebescherming buitenbuis	Geen (onbehandeld)		
Oppervlaktebehandeling buitenbuis	Geen (onbehandeld)		
Diameter aansluiting 1	100/150 mm		
Diameter aansluiting 2	Overig		
Productiewijze binnenbuis	Naadloosgelast (stuik)		
Productiewijze buitenbuis	Naadloosgelast (stuik)		
KOMO-keur	✘		
Gastec QA	✘		
Verbinding buitenbuis-buitenbuis	Mof met afdichting		
Met klemband	✘		
Kleur	Material own colour (vervallen)		

Leverancier Schiedel Metaloterm B.V. **Artikelnr.** 163706 **Lange omschrijving (artikel)** US AANSLUITSTUK STANDAARD 100

USAA 13 - US AANSLUITSTUK HOOG 13 DIAMETER 130



Product nr. **USAA 13**
Omschrijving US AANSLUITSTUK HOOG 13 DIAMETER 130
Merk (product) Schiedel
Serie (product) US
Type (product) Concentrisch



Materiaal binnenbuis	Roestvaststaal (RVS)	Bochthoek	0 Hoekgraden
Materiaal buitenbuis	Roestvaststaal (RVS)	Max. mediumtemperatuur (continu)	600 Graden Celsius
Kwaliteitsklasse binnenbuis	RVS 304 (1.4301)	Wanddikte binnenbuis	0,4 Millimeter
Vorm	Verloop (vervallen)	RAL-nummer	0
Positive (overdruk)	✘	Lengte aansluiting 1	975 Millimeter
Wet (condenserend)	✘	Werkende lengte aansluiting 1	940 Millimeter
Negative (onderdruk)	✓		
Dry (niet condenserend)	✓		
Oppervlaktebescherming buitenbuis	Geen (onbehandeld)		
Oppervlaktebehandeling buitenbuis	Geen (onbehandeld)		
Diameter aansluiting 1	130/200 mm		
Diameter aansluiting 2	Overig		
Productiewijze binnenbuis	Naadloosgelast (stuik)		
Productiewijze buitenbuis	Naadloosgelast (stuik)		
KOMO-keur	✘		
Gastec QA	✘		
Verbinding buitenbuis-buitenbuis	Mof met afdichting		
Met klemband	✘		
Kleur	Material own colour (vervallen)		

Leverancier Schiedel Metaloterm B.V. **Artikelnr.** 163707 **Lange omschrijving (artikel)** US AANSLUITSTUK HOOG 13 DIAMETER 130

USAAK 10 - US AANSLUITSTUK KALFIRE DIAMETER 100



Product nr. **USAAK 10**
Omschrijving US AANSLUITSTUK KALFIRE DIAMETER 100
Merk (product) Schiedel
Serie (product) US
Type (product) Concentrisch



Materiaal binnenbuis	Roestvaststaal (RVS)	Bochthoek	0 Hoekgraden
Materiaal buitenbuis	Roestvaststaal (RVS)	Max. mediumtemperatuur (continu)	600 Graden Celsius
Kwaliteitsklasse binnenbuis	RVS 304 (1.4301)	Wanddikte binnenbuis	0,4 Millimeter
Vorm	Verloop (vervallen)	RAL-nummer	0
Positive (overdruk)	✘	Lengte aansluiting 1	1000 Millimeter
Wet (condenserend)	✘	Werkende lengte aansluiting 1	965 Millimeter
Negative (onderdruk)	✓		
Dry (niet condenserend)	✓		
Oppervlaktebescherming buitenbuis	Geen (onbehandeld)		
Oppervlaktebehandeling buitenbuis	Geen (onbehandeld)		
Diameter aansluiting 1	100/150 mm		
Diameter aansluiting 2	Overig		
Productiewijze binnenbuis	Naadloosgelast (stuik)		
Productiewijze buitenbuis	Naadloosgelast (stuik)		
KOMO-keur	✘		
Gastec QA	✘		
Verbinding buitenbuis-buitenbuis	Mof met afdichting		
Met klemband	✘		
Kleur	Material own colour (vervallen)		

Leverancier Schiedel Metaloterm B.V. **Artikelnr.** 163714 **Lange omschrijving (artikel)** US AANSLUITSTUK KALFIRE DIAMETER 100

USAAK 13 - US AANSLUITSTUK KALFIRE DIAMETER 130

Product nr. **USAAK 13**
Omschrijving US AANSLUITSTUK KALFIRE DIAMETER 130
Merk (product) Schiedel
Serie (product) US
Type (product) Concentrisch



Materiaal binnenbuis	Roestvaststaal (RVS)	Bochthoek	0 Hoekgraden
Materiaal buitenbuis	Roestvaststaal (RVS)	Max. mediumtemperatuur (continu)	600 Graden Celsius
Kwaliteitsklasse binnenbuis	RVS 304 (1.4301)	Wanddikte binnenbuis	0,4 Millimeter
Vorm	Verloop (vervallen)	RAL-nummer	0
Positive (overdruk)	✘	Lengte aansluiting 1	1000 Millimeter
Wet (condenserend)	✘	Werkende lengte aansluiting 1	965 Millimeter
Negative (onderdruk)	✓		
Dry (niet condenserend)	✓		
Oppervlaktebescherming buitenbuis	Geen (onbehandeld)		
Oppervlaktebehandeling buitenbuis	Geen (onbehandeld)		
Diameter aansluiting 1	130/200 mm		
Diameter aansluiting 2	Overig		
Productiewijze binnenbuis	Naadloosgelast (stuik)		
Productiewijze buitenbuis	Naadloosgelast (stuik)		
KOMO-keur	✘		
Gastec QA	✘		
Verbinding buitenbuis-buitenbuis	Mof met afdichting		
Met klemband	✘		
Kleur	Material own colour (vervallen)		

Leverancier Schiedel Metaloterm B.V. **Artikelnr.** 163715 **Lange omschrijving (artikel)** US AANSLUITSTUK KALFIRE DIAMETER 130

USAAK2 10 - US AANSLUITSTUK KALFIRE 2 DIAMETER 100



Product nr. **USAAK2 10**
Omschrijving US AANSLUITSTUK KALFIRE 2 DIAMETER 100
Merk (product) Schiedel
Serie (product) US
Type (product) Concentrisch



Materiaal binnenbuis	Roestvaststaal (RVS)	Bochthoek	0 Hoekgraden
Materiaal buitenbuis	Roestvaststaal (RVS)	Max. mediumtemperatuur (continu)	600 Graden Celsius
Kwaliteitsklasse binnenbuis	RVS 304 (1.4301)	Wanddikte binnenbuis	0,4 Millimeter
Vorm	Verloop (vervallen)	RAL-nummer	0
Positive (overdruk)	✘	Lengte aansluiting 1	1000 Millimeter
Wet (condenserend)	✘	Werkende lengte aansluiting 1	965 Millimeter
Negative (onderdruk)	✓		
Dry (niet condenserend)	✓		
Oppervlaktebescherming buitenbuis	Geen (onbehandeld)		
Oppervlaktebehandeling buitenbuis	Geen (onbehandeld)		
Diameter aansluiting 1	100/150 mm		
Diameter aansluiting 2	Overig		
Productiewijze binnenbuis	Naadloosgelast (stuik)		
Productiewijze buitenbuis	Naadloosgelast (stuik)		
KOMO-keur	✘		
Gastec QA	✘		
Verbinding buitenbuis-buitenbuis	Mof met afdichting		
Met klemband	✘		
Kleur	Material own colour (vervallen)		

Leverancier Schiedel Metaloterm B.V. **Artikelnr.** 163716 **Lange omschrijving (artikel)** US AANSLUITSTUK KALFIRE 2 DIAMETER 100

USAAK2 13 - US AANSLUITSTUK KALFIRE 2 DIAMETER 130



Product nr. **USAAK2 13**
Omschrijving US AANSLUITSTUK KALFIRE 2 DIAMETER 130
Merk (product) Schiedel
Serie (product) US
Type (product) Concentrisch



Materiaal binnenbuis	Roestvaststaal (RVS)	Bochthoek	0 Hoekgraden
Materiaal buitenbuis	Roestvaststaal (RVS)	Max. mediumtemperatuur (continu)	600 Graden Celsius
Kwaliteitsklasse binnenbuis	RVS 304 (1.4301)	Wanddikte binnenbuis	0,4 Millimeter
Vorm	Verloop (vervallen)	RAL-nummer	0
Positive (overdruk)	✘	Lengte aansluiting 1	1000 Millimeter
Wet (condenserend)	✘	Werkende lengte aansluiting 1	965 Millimeter
Negative (onderdruk)	✓		
Dry (niet condenserend)	✓		
Oppervlaktebescherming buitenbuis	Geen (onbehandeld)		
Oppervlaktebehandeling buitenbuis	Geen (onbehandeld)		
Diameter aansluiting 1	130/200 mm		
Diameter aansluiting 2	Overig		
Productiewijze binnenbuis	Naadloosgelast (stuik)		
Productiewijze buitenbuis	Naadloosgelast (stuik)		
KOMO-keur	✘		
Gastec QA	✘		
Verbinding buitenbuis-buitenbuis	Mof met afdichting		
Met klemband	✘		
Kleur	Material own colour (vervallen)		

Leverancier Schiedel Metaloterm B.V. **Artikelnr.** 163717 **Lange omschrijving (artikel)** US AANSLUITSTUK KALFIRE 2 DIAMETER 130

USAB 10 - US AFDEKBAND 100



Product nr. **USAB 10**
Omschrijving US AFDEKBAND 100
Merk (product) Schiedel
Serie (product) US
Type (product) Concentrisch



Materiaal	Roestvaststaal (RVS)	Nom. kanaaldiameter	150 Millimeter
Kwaliteitsklasse	RVS 304 (1.4301)	Breedte	65 Millimeter
Aansluiting	Overig		
Met schroefsluiting	✓		
Met snelsluiting	✗		
Met inlage	✗		
Verzwaarde uitvoering	✗		
Voor flexibel manchet	✗		

Leverancier	Artikelnr.	Lange omschrijving (artikel)
Schiedel Metaloterm B.V.	163718	US AFDEKBAND 100

USAB 13 - US AFDEKBAND 130



Product nr. **USAB 13**
Omschrijving US AFDEKBAND 130
Merk (product) Schiedel
Serie (product) US
Type (product) Concentrisch



Materiaal	Roestvaststaal (RVS)	Nom. kanaaldiameter	200 Millimeter
Kwaliteitsklasse	RVS 304 (1.4301)	Breedte	65 Millimeter
Aansluiting	Overig		
Met schroefsluiting	✓		
Met snelsluiting	✗		
Met inlage	✗		
Verzwaarde uitvoering	✗		
Voor flexibel manchet	✗		

Leverancier	Artikelnr.	Lange omschrijving (artikel)
Schiedel Metaloterm B.V.	163719	US AFDEKBAND 130

USAD 10 - US AANSLUITSTUK DRU 100



Product nr. **USAD 10**
Omschrijving US AANSLUITSTUK DRU 100
Merk (product) Schiedel
Serie (product) US
Type (product) Concentrisch



Materiaal binnenbuis	Roestvaststaal (RVS)	Bochthoek	0 Hoekgraden
Materiaal buitenbuis	Roestvaststaal (RVS)	Max. mediumtemperatuur (continu)	600 Graden Celsius
Kwaliteitsklasse binnenbuis	RVS 304 (1.4301)	Wanddikte binnenbuis	0,4 Millimeter
Vorm	Verloop (vervallen)	RAL-nummer	0
Positive (overdruk)	✘	Lengte aansluiting 1	135 Millimeter
Wet (condenserend)	✘	Werkende lengte aansluiting 1	100 Millimeter
Negative (onderdruk)	✓		
Dry (niet condenserend)	✓		
Oppervlaktebescherming buitenbuis	Geen (onbehandeld)		
Oppervlaktebehandeling buitenbuis	Geen (onbehandeld)		
Diameter aansluiting 1	100/150 mm		
Diameter aansluiting 2	Overig		
Productiewijze binnenbuis	Naadloosgelast (stuik)		
Productiewijze buitenbuis	Naadloosgelast (stuik)		
KOMO-keur	✘		
Gastec QA	✘		
Verbinding buitenbuis-buitenbuis	Mof met afdichting		
Met klemband	✘		
Kleur	Material own colour (vervallen)		

Leverancier Schiedel Metaloterm B.V. **Artikelnr.** 163720 **Lange omschrijving (artikel)** US AANSLUITSTUK DRU 100

USAH 10 - US AFSTANDSHOUDER DIAMETER 100



Product nr. **USAH 10**
Omschrijving US AFSTANDSHOUDER DIAMETER 100
Merk (product) Schiedel
Serie (product) US
Type (product) Concentrisch



Materiaal	Roestvaststaal (RVS)	Klemdiameter beugel	100 150 Millimeter
Oppervlaktebescherming	Overig	Verstelbereik wand/achterkant beugel	0 0 Millimeter
Uitvoering beugel	Éénbands	Max. beugelafstand windsteun	0 Millimeter
Verstevigingsplaat op beugel	×	Breedte beugel	170 Millimeter
Bevestigingswijze	Afstandsteunen	Dikte beugelmateriaal	0 Millimeter
Ongelijke wandbevestiging mogelijk	×	Afstand bevestigingsgaten	0 0 Millimeter
Hoekbevestiging mogelijk	×		

Leverancier Schiedel Metaloterm B.V. **Artikelnr.** 165073 **Lange omschrijving (artikel)** US AFSTANDSHOUDER DIAMETER 100

USAH 13 - US AFSTANDSHOUDER DIAMETER 130



Product nr. **USAH 13**
Omschrijving US AFSTANDSHOUDER DIAMETER 130
Merk (product) Schiedel
Serie (product) US
Type (product) Concentrisch



Materiaal	Roestvaststaal (RVS)	Klemdiameter beugel	130 200 Millimeter
Oppervlaktebescherming	Overig	Verstelbereik wand/achterkant beugel	0 0 Millimeter
Uitvoering beugel	Éénbands	Max. beugelafstand windsteun	0 Millimeter
Verstevigingsplaat op beugel	×	Breedte beugel	170 Millimeter
Bevestigingswijze	Afstandsteunen	Dikte beugelmateriaal	0 Millimeter
Ongelijke wandbevestiging mogelijk	×	Afstand bevestigingsgaten	0 0 Millimeter
Hoekbevestiging mogelijk	×		

Leverancier Schiedel Metaloterm B.V. **Artikelnr.** 165074 **Lange omschrijving (artikel)** US AFSTANDSHOUDER DIAMETER 130

USAK 2 10 - US AANSLUITSTUK KAL-FIRE 100



Product nr. **USAK 2 10**
Omschrijving US AANSLUITSTUK KAL-FIRE 100
Merk (product) Schiedel
Serie (product) US
Type (product) Concentrisch



Materiaal binnenbuis	Roestvaststaal (RVS)	Bochthoek	0 Hoekgraden
Materiaal buitenbuis	Roestvaststaal (RVS)	Max. mediumtemperatuur (continu)	600 Graden Celsius
Kwaliteitsklasse binnenbuis	RVS 304 (1.4301)	Wanddikte binnenbuis	0,4 Millimeter
Vorm	Verloop (vervallen)	RAL-nummer	0
Positive (overdruk)	✘	Lengte aansluiting 1	125 Millimeter
Wet (condenserend)	✘	Werkende lengte aansluiting 1	90 Millimeter
Negative (onderdruk)	✓		
Dry (niet condenserend)	✓		
Oppervlaktebescherming buitenbuis	Geen (onbehandeld)		
Oppervlaktebehandeling buitenbuis	Geen (onbehandeld)		
Diameter aansluiting 1	100/150 mm		
Diameter aansluiting 2	Overig		
Productiewijze binnenbuis	Naadloosgelast (stuik)		
Productiewijze buitenbuis	Naadloosgelast (stuik)		
KOMO-keur	✘		
Gastec QA	✘		
Verbinding buitenbuis-buitenbuis	Mof met afdichting		
Met klemband	✘		
Kleur	Material own colour (vervallen)		

Leverancier Schiedel Metaloterm B.V. **Artikelnr.** 163721 **Lange omschrijving (artikel)** US AANSLUITSTUK KAL-FIRE 100

USAK 2 13 - US AANSLUITSTUK KAL-FIRE 130



Product nr. **USAK 2 13**
Omschrijving US AANSLUITSTUK KAL-FIRE 130
Merk (product) Schiedel
Serie (product) US
Type (product) Concentrisch



Materiaal binnenbuis	Roestvaststaal (RVS)	Bochthoek	0 Hoekgraden
Materiaal buitenbuis	Roestvaststaal (RVS)	Max. mediumtemperatuur (continu)	600 Graden Celsius
Kwaliteitsklasse binnenbuis	RVS 304 (1.4301)	Wanddikte binnenbuis	0,4 Millimeter
Vorm	Verloop (vervallen)	RAL-nummer	0
Positive (overdruk)	✘	Lengte aansluiting 1	155 Millimeter
Wet (condenserend)	✘	Werkende lengte aansluiting 1	120 Millimeter
Negative (onderdruk)	✓		
Dry (niet condenserend)	✓		
Oppervlaktebescherming buitenbuis	Geen (onbehandeld)		
Oppervlaktebehandeling buitenbuis	Geen (onbehandeld)		
Diameter aansluiting 1	130/200 mm		
Diameter aansluiting 2	Overig		
Productiewijze binnenbuis	Naadloosgelast (stuik)		
Productiewijze buitenbuis	Naadloosgelast (stuik)		
KOMO-keur	✘		
Gastec QA	✘		
Verbinding buitenbuis-buitenbuis	Mof met afdichting		
Met klemband	✘		
Kleur	Material own colour (vervallen)		

Leverancier Schiedel Metaloterm B.V. **Artikelnr.** 163722 **Lange omschrijving (artikel)** US AANSLUITSTUK KAL-FIRE 130

USB 15 10 - US BOCHT 15 GRADEN DIAMETER 100

Product nr. **USB 15 10**
Omschrijving US BOCHT 15 GRADEN DIAMETER 100
Merk (product) Schiedel
Serie (product) US
Type (product) Concentrisch



Materiaal binnenbuis	Roestvaststaal (RVS)	Bochthoek	15 Hoekgraden
Materiaal buitenbuis	Roestvaststaal (RVS)	Max. mediumtemperatuur (continu)	600 Graden Celsius
Kwaliteitsklasse binnenbuis	RVS 304 (1.4301)	Wanddikte binnenbuis	0,4 Millimeter
Vorm	Bocht	RAL-nummer	0
Positive (overdruk)	✘	Lengte aansluiting 1	85 Millimeter
Wet (condenserend)	✘	Werkende lengte aansluiting 1	85 Millimeter
Negative (onderdruk)	✓	Lengte aansluiting 2	100 Millimeter
Dry (niet condenserend)	✓	Werkende lengte aansluiting 2	55 Millimeter
Oppervlaktebescherming buitenbuis	Geen (onbehandeld)		
Oppervlaktebehandeling buitenbuis	Geen (onbehandeld)		
Diameter aansluiting 1	100/150 mm		
Diameter aansluiting 2	100/150 mm		
Productiewijze binnenbuis	Naadloosgelast (stuik)		
Productiewijze buitenbuis	Naadloosgelast (stuik)		
KOMO-keur	✓		
Gastec QA	✓		
Verbinding buitenbuis-buitenbuis	Mof met afdichting		
Met klemband	✘		
Kleur	Material own colour (vervallen)		

Leverancier	Artikelnr.	Lange omschrijving (artikel)
Schiedel Metaloterm B.V.	163723	US BOCHT 15 GRADEN 100

USB 15 13 - US BOCHT 15 GRADEN 130

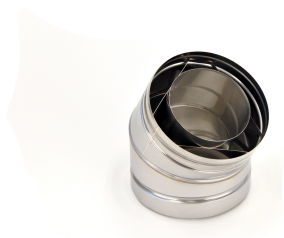
Product nr. **USB 15 13**
Omschrijving US BOCHT 15 GRADEN 130
Merk (product) Schiedel
Serie (product) US
Type (product) Concentrisch



Materiaal binnenbuis	Roestvaststaal (RVS)	Bochthoek	15 Hoekgraden
Materiaal buitenbuis	Roestvaststaal (RVS)	Max. mediumtemperatuur (continu)	600 Graden Celsius
Kwaliteitsklasse binnenbuis	RVS 304 (1.4301)	Wanddikte binnenbuis	0,4 Millimeter
Vorm	Bocht	RAL-nummer	0
Positive (overdruk)	✘	Lengte aansluiting 1	95 Millimeter
Wet (condenserend)	✘	Werkende lengte aansluiting 1	95 Millimeter
Negative (onderdruk)	✓	Lengte aansluiting 2	110 Millimeter
Dry (niet condenserend)	✓	Werkende lengte aansluiting 2	65 Millimeter
Oppervlaktebescherming buitenbuis	Geen (onbehandeld)		
Oppervlaktebehandeling buitenbuis	Geen (onbehandeld)		
Diameter aansluiting 1	130/200 mm		
Diameter aansluiting 2	130/200 mm		
Productiewijze binnenbuis	Naadloosgelast (stuik)		
Productiewijze buitenbuis	Naadloosgelast (stuik)		
KOMO-keur	✓		
Gastec QA	✓		
Verbinding buitenbuis-buitenbuis	Mof met afdichting		
Met klemband	✘		
Kleur	Material own colour (vervallen)		

Leverancier	Artikelnr.	Lange omschrijving (artikel)
Schiedel Metaloterm B.V.	163724	US BOCHT 15 GRADEN 130

USB 30 10 - US BOCHT 30 GRADEN 100



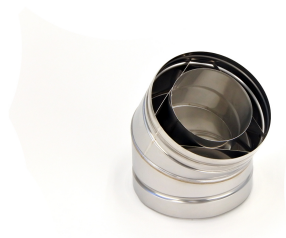
Product nr. **USB 30 10**
Omschrijving US BOCHT 30 GRADEN 100
Merk (product) Schiedel
Serie (product) US
Type (product) Concentrisch



Materiaal binnenbuis	Roestvaststaal (RVS)	Bochthoek	30 Hoekgraden
Materiaal buitenbuis	Roestvaststaal (RVS)	Max. mediumtemperatuur (continu)	600 Graden Celsius
Kwaliteitsklasse binnenbuis	RVS 304 (1.4301)	Wanddikte binnenbuis	0,4 Millimeter
Vorm	Bocht	RAL-nummer	0
Positive (overdruk)	✘	Lengte aansluiting 1	85 Millimeter
Wet (condenserend)	✘	Werkende lengte aansluiting 1	85 Millimeter
Negative (onderdruk)	✓	Lengte aansluiting 2	100 Millimeter
Dry (niet condenserend)	✓	Werkende lengte aansluiting 2	55 Millimeter
Oppervlaktebescherming buitenbuis	Geen (onbehandeld)		
Oppervlaktebehandeling buitenbuis	Geen (onbehandeld)		
Diameter aansluiting 1	100/150 mm		
Diameter aansluiting 2	100/150 mm		
Productiewijze binnenbuis	Naadloosgelast (stuik)		
Productiewijze buitenbuis	Naadloosgelast (stuik)		
KOMO-keur	✓		
Gastec QA	✓		
Verbinding buitenbuis-buitenbuis	Mof met afdichting		
Met klemband	✘		
Kleur	Material own colour (vervallen)		

Leverancier Schiedel Metaloterm B.V. **Artikelnr.** 163725 **Lange omschrijving (artikel)** US BOCHT 30 GRADEN 100

USB 30 13 - US BOCHT 30 GRADEN 130



Product nr. **USB 30 13**
Omschrijving US BOCHT 30 GRADEN 130
Merk (product) Schiedel
Serie (product) US
Type (product) Concentrisch



Materiaal binnenbuis	Roestvaststaal (RVS)	Bochthoek	30 Hoekgraden
Materiaal buitenbuis	Roestvaststaal (RVS)	Max. mediumtemperatuur (continu)	600 Graden Celsius
Kwaliteitsklasse binnenbuis	RVS 304 (1.4301)	Wanddikte binnenbuis	0,4 Millimeter
Vorm	Bocht	RAL-nummer	0
Positive (overdruk)	✘	Lengte aansluiting 1	95 Millimeter
Wet (condenserend)	✘	Werkende lengte aansluiting 1	95 Millimeter
Negative (onderdruk)	✓	Lengte aansluiting 2	110 Millimeter
Dry (niet condenserend)	✓	Werkende lengte aansluiting 2	65 Millimeter
Oppervlaktebescherming buitenbuis	Geen (onbehandeld)		
Oppervlaktebehandeling buitenbuis	Geen (onbehandeld)		
Diameter aansluiting 1	130/200 mm		
Diameter aansluiting 2	130/200 mm		
Productiewijze binnenbuis	Naadloosgelast (stuik)		
Productiewijze buitenbuis	Naadloosgelast (stuik)		
KOMO-keur	✓		
Gastec QA	✓		
Verbinding buitenbuis-buitenbuis	Mof met afdichting		
Met klemband	✘		
Kleur	Material own colour (vervallen)		

Leverancier Schiedel Metaloterm B.V. **Artikelnr.** 163726 **Lange omschrijving (artikel)** US BOCHT 30 GRADEN 130

USB 45 10 - US BOCHT 45 GRADEN 100



Product nr. **USB 45 10**
Omschrijving US BOCHT 45 GRADEN 100
Merk (product) Schiedel
Serie (product) US
Type (product) Concentrisch



Materiaal binnenbuis	Roestvaststaal (RVS)	Bochthoek	45 Hoekgraden
Materiaal buitenbuis	Roestvaststaal (RVS)	Max. mediumtemperatuur (continu)	600 Graden Celsius
Kwaliteitsklasse binnenbuis	RVS 304 (1.4301)	Wanddikte binnenbuis	0,4 Millimeter
Vorm	Bocht	RAL-nummer	0
Positive (overdruk)	✘	Lengte aansluiting 1	85 Millimeter
Wet (condenserend)	✘	Werkende lengte aansluiting 1	85 Millimeter
Negative (onderdruk)	✓	Lengte aansluiting 2	100 Millimeter
Dry (niet condenserend)	✓	Werkende lengte aansluiting 2	55 Millimeter
Oppervlaktebescherming buitenbuis	Geen (onbehandeld)		
Oppervlaktebehandeling buitenbuis	Geen (onbehandeld)		
Diameter aansluiting 1	100/150 mm		
Diameter aansluiting 2	100/150 mm		
Productiewijze binnenbuis	Naadloosgelast (stuik)		
Productiewijze buitenbuis	Naadloosgelast (stuik)		
KOMO-keur	✓		
Gastec QA	✓		
Verbinding buitenbuis-buitenbuis	Mof met afdichting		
Met klemband	✘		
Kleur	Material own colour (vervallen)		

Leverancier Schiedel Metaloterm B.V. **Artikelnr.** 163727 **Lange omschrijving (artikel)** US BOCHT 45 GRADEN 100

USB 45 13 - US BOCHT 45 GRADEN 130



Product nr. **USB 45 13**
Omschrijving US BOCHT 45 GRADEN 130
Merk (product) Schiedel
Serie (product) US
Type (product) Concentrisch



Materiaal binnenbuis	Roestvaststaal (RVS)	Bochthoek	45 Hoekgraden
Materiaal buitenbuis	Roestvaststaal (RVS)	Max. mediumtemperatuur (continu)	600 Graden Celsius
Kwaliteitsklasse binnenbuis	RVS 304 (1.4301)	Wanddikte binnenbuis	0,4 Millimeter
Vorm	Bocht	RAL-nummer	0
Positive (overdruk)	✘	Lengte aansluiting 1	95 Millimeter
Wet (condenserend)	✘	Werkende lengte aansluiting 1	95 Millimeter
Negative (onderdruk)	✓	Lengte aansluiting 2	110 Millimeter
Dry (niet condenserend)	✓	Werkende lengte aansluiting 2	65 Millimeter
Oppervlaktebescherming buitenbuis	Geen (onbehandeld)		
Oppervlaktebehandeling buitenbuis	Geen (onbehandeld)		
Diameter aansluiting 1	130/200 mm		
Diameter aansluiting 2	130/200 mm		
Productiewijze binnenbuis	Naadloosgelast (stuik)		
Productiewijze buitenbuis	Naadloosgelast (stuik)		
KOMO-keur	✓		
Gastec QA	✓		
Verbinding buitenbuis-buitenbuis	Mof met afdichting		
Met klemband	✘		
Kleur	Material own colour (vervallen)		

Leverancier Schiedel Metaloterm B.V. **Artikelnr.** 163728 **Lange omschrijving (artikel)** US BOCHT 45 GRADEN 130

USB 90 10 - US BOCHT 90 GRADEN 100



Product nr. **USB 90 10**
Omschrijving US BOCHT 90 GRADEN 100
Merk (product) Schiedel
Serie (product) US
Type (product) Concentrisch



Materiaal binnenbuis	Roestvaststaal (RVS)	Bochthoek	90 Hoekgraden
Materiaal buitenbuis	Roestvaststaal (RVS)	Max. mediumtemperatuur (continu)	600 Graden Celsius
Kwaliteitsklasse binnenbuis	RVS 304 (1.4301)	Wanddikte binnenbuis	0,4 Millimeter
Vorm	Bocht	RAL-nummer	0
Positive (overdruk)	✘	Lengte aansluiting 1	85 Millimeter
Wet (condenserend)	✘	Werkende lengte aansluiting 1	85 Millimeter
Negative (onderdruk)	✔	Lengte aansluiting 2	100 Millimeter
Dry (niet condenserend)	✔	Werkende lengte aansluiting 2	55 Millimeter
Oppervlaktebescherming buitenbuis	Geen (onbehandeld)		
Oppervlaktebehandeling buitenbuis	Geen (onbehandeld)		
Diameter aansluiting 1	100/150 mm		
Diameter aansluiting 2	100/150 mm		
Productiewijze binnenbuis	Naadloosgelast (stuik)		
Productiewijze buitenbuis	Naadloosgelast (stuik)		
KOMO-keur	✔		
Gastec QA	✔		
Verbinding buitenbuis-buitenbuis	Mof met afdichting		
Met klemband	✘		
Kleur	Material own colour (vervallen)		

Leverancier Schiedel Metaloterm B.V. **Artikelnr.** 163729 **Lange omschrijving (artikel)** US BOCHT 90 GRADEN 100

USB 90 13 - US BOCHT 90 GRADEN 130



Product nr. **USB 90 13**
Omschrijving US BOCHT 90 GRADEN 130
Merk (product) Schiedel
Serie (product) US
Type (product) Concentrisch



Materiaal binnenbuis	Roestvaststaal (RVS)	Bochthoek	90 Hoekgraden
Materiaal buitenbuis	Roestvaststaal (RVS)	Max. mediumtemperatuur (continu)	600 Gradens Celsius
Kwaliteitsklasse binnenbuis	RVS 304 (1.4301)	Wanddikte binnenbuis	0,4 Millimeter
Vorm	Bocht	RAL-nummer	0
Positive (overdruk)	✘	Lengte aansluiting 1	95 Millimeter
Wet (condenserend)	✘	Werkende lengte aansluiting 1	95 Millimeter
Negative (onderdruk)	✓	Lengte aansluiting 2	110 Millimeter
Dry (niet condenserend)	✓	Werkende lengte aansluiting 2	65 Millimeter
Oppervlaktebescherming buitenbuis	Geen (onbehandeld)		
Oppervlaktebehandeling buitenbuis	Geen (onbehandeld)		
Diameter aansluiting 1	130/200 mm		
Diameter aansluiting 2	130/200 mm		
Productiewijze binnenbuis	Naadloosgelast (stuik)		
Productiewijze buitenbuis	Naadloosgelast (stuik)		
KOMO-keur	✓		
Gastec QA	✓		
Verbinding buitenbuis-buitenbuis	Mof met afdichting		
Met klemband	✘		
Kleur	Material own colour (vervallen)		

Leverancier Schiedel Metaloterm B.V. **Artikelnr.** 163730 **Lange omschrijving (artikel)** US BOCHT 90 GRADEN 130

USBI 10 - US INSPECTIEBOCHT 90 GRADEN 100



Product nr. **USBI 10**
Omschrijving US INSPECTIEBOCHT 90 GRADEN 100
Merk (product) Schiedel
Serie (product) US
Type (product) Concentrisch



Materiaal binnenbuis	Roestvaststaal (RVS)	Bochthoek	90 Hoekgraden
Materiaal buitenbuis	Roestvaststaal (RVS)	Max. mediumtemperatuur (continu)	600 Gradens Celsius
Kwaliteitsklasse binnenbuis	RVS 304 (1.4301)	Wanddikte binnenbuis	0,4 Millimeter
Vorm	Bocht	RAL-nummer	0
Positive (overdruk)	✘	Lengte aansluiting 1	85 Millimeter
Wet (condenserend)	✘	Werkende lengte aansluiting 1	85 Millimeter
Negative (onderdruk)	✓	Lengte aansluiting 2	135 Millimeter
Dry (niet condenserend)	✓	Werkende lengte aansluiting 2	90 Millimeter
Oppervlaktebescherming buitenbuis	Geen (onbehandeld)		
Oppervlaktebehandeling buitenbuis	Geen (onbehandeld)		
Diameter aansluiting 1	100/150 mm		
Diameter aansluiting 2	100/150 mm		
Productiewijze binnenbuis	Naadloosgelast (stuik)		
Productiewijze buitenbuis	Naadloosgelast (stuik)		
KOMO-keur	✓		
Gastec QA	✓		
Verbinding buitenbuis-buitenbuis	Mof met afdichting		
Met klemband	✘		
Kleur	Material own colour (vervallen)		

Leverancier Schiedel Metaloterm B.V. **Artikelnr.** 163731 **Lange omschrijving (artikel)** US INSPECTIEBOCHT 90 GRADEN 100

USBI 13 - US INSPECTIEBOCHT 90 GRADEN 130



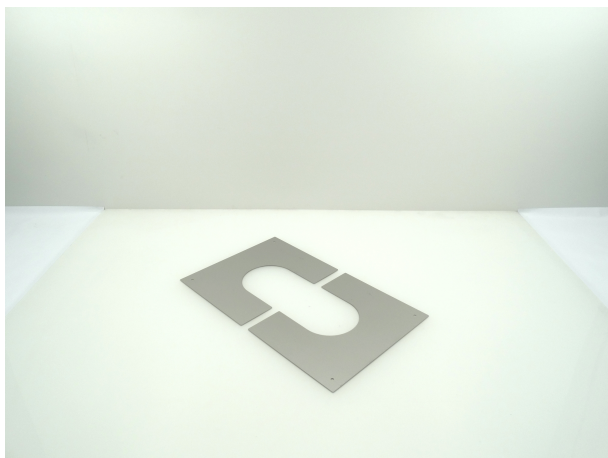
Product nr. **USBI 13**
Omschrijving US INSPECTIEBOCHT 90 GRADEN 130
Merk (product) Schiedel
Serie (product) US
Type (product) Concentrisch



Materiaal binnenbuis	Roestvaststaal (RVS)	Bochthoek	90 Hoekgraden
Materiaal buitenbuis	Roestvaststaal (RVS)	Max. mediumtemperatuur (continu)	600 Graden Celsius
Kwaliteitsklasse binnenbuis	RVS 304 (1.4301)	Wanddikte binnenbuis	0,4 Millimeter
Vorm	Bocht	RAL-nummer	0
Positive (overdruk)	✘	Lengte aansluiting 1	95 Millimeter
Wet (condenserend)	✘	Werkende lengte aansluiting 1	95 Millimeter
Negative (onderdruk)	✓	Lengte aansluiting 2	110 Millimeter
Dry (niet condenserend)	✓	Werkende lengte aansluiting 2	65 Millimeter
Oppervlaktebescherming buitenbuis	Geen (onbehandeld)		
Oppervlaktebehandeling buitenbuis	Geen (onbehandeld)		
Diameter aansluiting 1	130/200 mm		
Diameter aansluiting 2	130/200 mm		
Productiewijze binnenbuis	Naadloosgelast (stuik)		
Productiewijze buitenbuis	Naadloosgelast (stuik)		
KOMO-keur	✓		
Gastec QA	✓		
Verbinding buitenbuis-buitenbuis	Mof met afdichting		
Met klemband	✘		
Kleur	Material own colour (vervallen)		

Leverancier Schiedel Metaloterm B.V. **Artikelnr.** 163732 **Lange omschrijving (artikel)** US INSPECTIEBOCHT 90 GRADEN 130

USCP 10 - US CENTREERPLAAT (PAAR) 100



Product nr. **USCP 10**
Omschrijving US CENTREERPLAAT (PAAR) 100
Merk (product) Schiedel
Serie (product) US
Type (product) Concentrisch



Materiaal	Roestvaststaal (RVS)	Diameter sparing	151 Millimeter
Oppervlaktebescherming	Overig	Breedte	350 Millimeter
With fan baffles	✘	Lengte	275 Millimeter

Leverancier	Artikelnr.	Lange omschrijving (artikel)
Schiedel Metaloterm B.V.	163733	US CENTREERPLAAT (PAAR) 100

USCP 13 - US CENTREERPLAAT (PAAR) DIAMETER 130

Product nr. **USCP 13**
Omschrijving US CENTREERPLAAT (PAAR) DIAMETER 130
Merk (product) Schiedel
Serie (product) US
Type (product) Concentrisch



Materiaal	Roestvaststaal (RVS)	Diameter sparing	201 Millimeter
Oppervlaktebescherming	Overig	Breedte	400 Millimeter
With fan baffles	×	Lengte	300 Millimeter

Leverancier	Artikelnr.	Lange omschrijving (artikel)
Schiedel Metaloterm B.V.	168182	US CENTREERPLAAT (PAAR) DIAMETER 130

USD 10010 - US SECTIE 100 CM DESIGN 100



Product nr. **USD 10010**
Omschrijving US SECTIE 100 CM DESIGN 100
Merk (product) Schiedel
Serie (product) US
Type (product) Concentrisch



Materiaal binnenbuis	Roestvaststaal (RVS)	Max. mediumtemperatuur (continu)	600 Graden Celsius
Materiaal buitenbuis	Roestvaststaal (RVS)	Wanddikte binnenbuis	0,4 Millimeter
Kwaliteitsklasse binnenbuis	RVS 304 (1.4301)	RAL-nummer	0
Positive (overdruk)	✘	Lengte	1000 Millimeter
Wet (condenserend)	✘	Werkende lengte	965 Millimeter
Negative (onderdruk)	✔		
Dry (niet condenserend)	✔		
Oppervlaktebescherming buitenbuis	Geen (onbehandeld)		
Oppervlaktebehandeling buitenbuis	Geen (onbehandeld)		
Diameter rookgasafvoer- en luchttoevoerbuis	100/150 mm		
Productiewijze binnenbuis	Naadloosgelast (stuik)		
Productiewijze buitenbuis	Naadloosgelast (stuik)		
Verbinding buitenbuis-buitenbuis	Mof		
KOMO-keur	✘		
Gastec QA	✘		
Met klemband	✘		
Kleur	Overig		

Leverancier Schiedel Metaloterm B.V. **Artikelnr.** 163740 **Lange omschrijving (artikel)** US SECTIE 100 CM DESIGN 100

USD 10013 - US SECTIE 100 CM DESIGN 130



Product nr. **USD 10013**
Omschrijving US SECTIE 100 CM DESIGN 130
Merk (product) Schiedel
Serie (product) US
Type (product) Concentrisch



Materiaal binnenbuis	Roestvaststaal (RVS)	Max. mediumtemperatuur (continu)	600 Graden Celsius
Materiaal buitenbuis	Roestvaststaal (RVS)	Wanddikte binnenbuis	0,4 Millimeter
Kwaliteitsklasse binnenbuis	RVS 304 (1.4301)	RAL-nummer	0
Positive (overdruk)	✘	Lengte	1000 Millimeter
Wet (condenserend)	✘	Werkende lengte	965 Millimeter
Negative (onderdruk)	✔		
Dry (niet condenserend)	✔		
Oppervlaktebescherming buitenbuis	Geen (onbehandeld)		
Oppervlaktebehandeling buitenbuis	Geen (onbehandeld)		
Diameter rookgasafvoer- en luchttoevoerbuis	130/200 mm		
Productiewijze binnenbuis	Naadloosgelast (stuik)		
Productiewijze buitenbuis	Naadloosgelast (stuik)		
Verbinding buitenbuis-buitenbuis	Mof		
KOMO-keur	✘		
Gastec QA	✘		
Met klemband	✘		
Kleur	Overig		

Leverancier Schiedel Metaloterm B.V. **Artikelnr.** 163741 **Lange omschrijving (artikel)** US SECTIE 100 CM DESIGN 130



Product nr. **USDA 10**
Omschrijving US AANSLUITSTUK DESIGN 100
Merk (product) Schiedel
Serie (product) US
Type (product) Concentrisch



Materiaal binnenbuis	Roestvaststaal (RVS)	Bochthoek	0 Hoekgraden
Materiaal buitenbuis	Roestvaststaal (RVS)	Max. mediumtemperatuur (continu)	600 Graden Celsius
Kwaliteitsklasse binnenbuis	RVS 304 (1.4301)	Wanddikte binnenbuis	0,4 Millimeter
Vorm	Verloop (vervallen)	RAL-nummer	0
Positive (overdruk)	✘	Lengte aansluiting 1	145 Millimeter
Wet (condenserend)	✘	Werkende lengte aansluiting 1	100 Millimeter
Negative (onderdruk)	✓		
Dry (niet condenserend)	✓		
Oppervlaktebescherming buitenbuis	Geen (onbehandeld)		
Oppervlaktebehandeling buitenbuis	Geen (onbehandeld)		
Diameter aansluiting 1	100/150 mm		
Diameter aansluiting 2	Overig		
Productiewijze binnenbuis	Naadloos		
Productiewijze buitenbuis	Naadloos		
KOMO-keur	✘		
Gastec QA	✘		
Verbinding buitenbuis-buitenbuis	Mof met afdichting		
Met klemband	✘		
Kleur	Material own colour (vervallen)		

Leverancier Schiedel Metaloterm B.V.
Artikelnr. 163762
Lange omschrijving (artikel) US AANSLUITSTUK DESIGN 100



Product nr. **USDA 13**
Omschrijving US AANSLUITSTUK DESIGN 130
Merk (product) Schiedel
Serie (product) US
Type (product) Concentrisch



Materiaal binnenbuis	Roestvaststaal (RVS)	Bochthoek	0 Hoekgraden
Materiaal buitenbuis	Roestvaststaal (RVS)	Max. mediumtemperatuur (continu)	600 Graden Celsius
Kwaliteitsklasse binnenbuis	RVS 304 (1.4301)	Wanddikte binnenbuis	0,4 Millimeter
Vorm	Verloop (vervallen)	RAL-nummer	0
Positive (overdruk)	✘	Lengte aansluiting 1	145 Millimeter
Wet (condenserend)	✘	Werkende lengte aansluiting 1	100 Millimeter
Negative (onderdruk)	✓		
Dry (niet condenserend)	✓		
Oppervlaktebescherming buitenbuis	Geen (onbehandeld)		
Oppervlaktebehandeling buitenbuis	Geen (onbehandeld)		
Diameter aansluiting 1	130/200 mm		
Diameter aansluiting 2	Overig		
Productiewijze binnenbuis	Naadloos		
Productiewijze buitenbuis	Naadloos		
KOMO-keur	✘		
Gastec QA	✘		
Verbinding buitenbuis-buitenbuis	Mof met afdichting		
Met klemband	✘		
Kleur	Material own colour (vervallen)		

Leverancier Schiedel Metaloterm B.V. **Artikelnr.** 163763 **Lange omschrijving (artikel)** US AANSLUITSTUK DESIGN 130

USDH 10 - US DAKPLAAT HELLEND DAK 5-30 GR. 100

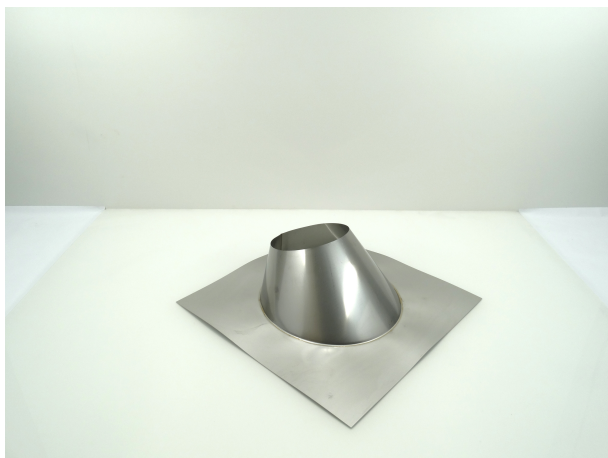
Product nr. **USDH 10**
Omschrijving US DAKPLAAT HELLEND DAK 5-30 GR. 100
Merk (product) Schiedel
Serie (product) US
Type (product) Concentrisch



Materiaal plaat	Roestvaststaal (RVS)	Systeemdiameter	155 Millimeter
Geschikt voor platdak	✘	Dakhelling	5 30 Hoekgraden
Geschikt voor vlak hellend dak	✓		
Geschikt voor pannendak	✘		
Geschikt op dakopstand	✘		
Geschikt voor schoorsteen	✘		
Grondplaat	Vierkant		
Met glijschaal/regenschaal	✘		

Leverancier	Artikelnr.	Lange omschrijving (artikel)
Schiedel Metaloterm B.V.	163788	US DAKPLAAT HELLEND DAK 5-30 GR. 100

USDH 13 - US DAKPLAAT HELLEND DAK 5-30 GR. DIAMETER 130



Product nr. **USDH 13**
Omschrijving US DAKPLAAT HELLEND DAK 5-30 GR. DIAMETER 130
Merk (product) Schiedel
Serie (product) US
Type (product) Concentrisch



Materiaal plaat	Roestvaststaal (RVS)	Systeemdiameter	205 Millimeter
Geschikt voor platdak	✘	Dakhelling	5 30 Hoekgraden
Geschikt voor vlak hellend dak	✓		
Geschikt voor pannendak	✘		
Geschikt op dakopstand	✘		
Geschikt voor schoorsteen	✘		
Grondplaat	Vierkant		
Met glijschaal/regenschaal	✘		

Leverancier Schiedel Metaloterm B.V. **Artikelnr.** 165076 **Lange omschrijving (artikel)** US DAKPLAAT HELLEND DAK 5-30 GR. DIAMETER 130

USDHC 13 - US GEVELUITMONDING 130

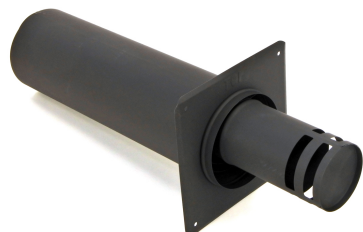
Product nr. **USDHC 13**
Omschrijving US GEVELUITMONDING 130
Merk (product) Schiedel
Serie (product) US
Type (product) Concentrisch



Systeemtype	Concentrisch	Max. mediumtemperatuur (continu)	600 Graden Celsius
Uitmondingsconstructie	1-pijps	RAL-nummer gevelzijde	0
Diameter concentrisch systeem	130/200 mm	RAL nummer binnenzijde	0
Positive (overdruk)	✘	Totale lengte	685 Millimeter
Wet (condenserend)	✘	Lengte gevelzijde	245 Millimeter
Negative (onderdruk)	✓		
Dry (niet condenserend)	✓		
Alleen geschikt voor luchttoevoer	✘		
Materiaal rookgasbuis	Roestvaststaal (RVS)		
Materiaal luchttoevoerbuis	Roestvaststaal (RVS)		
Kwaliteitsklasse rookgasbuis	RVS 304 (1.4301)		
Oppervlaktebescherming rookgasbuis	Geen (onbehandeld)		
Oppervlaktebescherming luchttoevoerbuis	Geen (onbehandeld)		
Oppervlaktebehandeling luchttoevoerbuis	Geen (onbehandeld)		
IJspiegel/ijsvormingsvrij	✘		
Kleur gevelzijde	Overig		
Kleur binnenzijde	Overig		

Leverancier Schiedel Metaloterm B.V. **Artikelnr.** 163789 **Lange omschrijving (artikel)** US GEVELUITMONDING 130

USDHC1 10 - US GEVELUITMONDING EXCT KLEINE MUURPLAAT 1 DIAMETER 100



Product nr. **USDHC1 10**
Omschrijving US GEVELUITMONDING EXCT KLEINE MUURPLAAT 1
DIAMETER 100
Merk (product) Schiedel
Serie (product) US
Type (product) Concentrisch



Systeemtype	Concentrisch	Max. mediumtemperatuur (continu)	600 Graden Celsius
Uitmondingsconstructie	1-pijps	RAL-nummer gevelzijde	0
Diameter concentrisch systeem	100/150 mm	RAL nummer binnenzijde	0
Positive (overdruk)	✘	Totale lengte	675 Millimeter
Wet (condenserend)	✘	Lengte gevelzijde	200 Millimeter
Negative (onderdruk)	✓		
Dry (niet condenserend)	✓		
Alleen geschikt voor luchttoevoer	✘		
Materiaal rookgasbuis	Roestvaststaal (RVS)		
Materiaal luchttoevoerbuis	Roestvaststaal (RVS)		
Kwaliteitsklasse rookgasbuis	RVS 304 (1.4301)		
Oppervlaktebescherming rookgasbuis	Geen (onbehandeld)		
Oppervlaktebescherming luchttoevoerbuis	Geen (onbehandeld)		
Oppervlaktebehandeling luchttoevoerbuis	Geen (onbehandeld)		
IJspiegel/ijsvormingsvrij	✘		
Kleur gevelzijde	Overig		
Kleur binnenzijde	Overig		

Leverancier Schiedel Metaloterm B.V. **Artikelnr.** 163790 **Lange omschrijving (artikel)** US GEVELUITMONDING EXCT KLEINE MUURPLAAT 1 DIAMETER 100

USDHC1 13 - US GEVELUITMONDING EXCT KLEINE MUURPLAAT 130

Product nr. **USDHC1 13**
Omschrijving US GEVELUITMONDING EXCT KLEINE MUURPLAAT 130
Merk (product) Schiedel
Serie (product) US
Type (product) Concentrisch



Systeemtype	Concentrisch	Max. mediumtemperatuur (continu)	600 Graden Celsius
Uitmondingsconstructie	1-pijps	RAL-nummer gevelzijde	0
Diameter concentrisch systeem	130/200 mm	RAL nummer binnenzijde	0
Positive (overdruk)	✘	Totale lengte	655 Millimeter
Wet (condenserend)	✘	Lengte gevelzijde	180 Millimeter
Negative (onderdruk)	✓		
Dry (niet condenserend)	✓		
Alleen geschikt voor luchttoevoer	✘		
Materiaal rookgasbuis	Roestvaststaal (RVS)		
Materiaal luchttoevoerbuis	Roestvaststaal (RVS)		
Kwaliteitsklasse rookgasbuis	RVS 304 (1.4301)		
Oppervlaktebescherming rookgasbuis	Geen (onbehandeld)		
Oppervlaktebescherming luchttoevoerbuis	Geen (onbehandeld)		
Oppervlaktebehandeling luchttoevoerbuis	Geen (onbehandeld)		
IJspiegel/ijsvormingsvrij	✘		
Kleur gevelzijde	Overig		
Kleur binnenzijde	Overig		

Leverancier Schiedel Metaloterm B.V. **Artikelnr.** 163791 **Lange omschrijving (artikel)** US GEVELUITMONDING EXCT KLEINE MUURPLAAT 130

USDHC1Z10 - US GEVELUITMONDING EXCT KLEINE MUURPLAAT ZWART 910 100



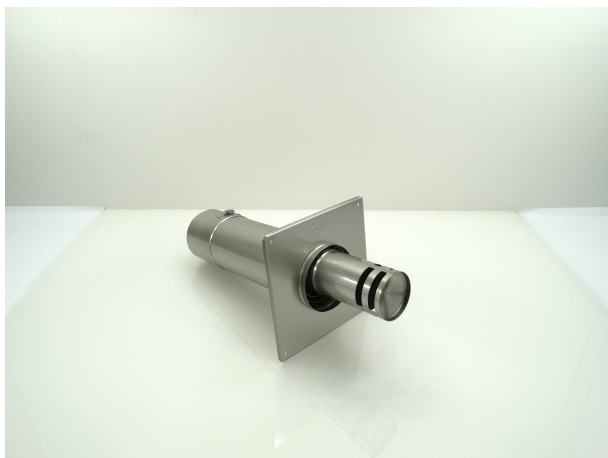
Product nr. **USDHC1Z10**
Omschrijving US GEVELUITMONDING EXCT KLEINE MUURPLAAT
ZWART 910 100
Merk (product) Schiedel
Serie (product) US
Type (product) Concentrisch



Systeemtype	Concentrisch	Max. mediumtemperatuur (continu)	600 Graden Celsius
Uitmondingsconstructie	1-pijps	RAL-nummer gevelzijde	0
Diameter concentrisch systeem	100/150 mm	RAL nummer binnenzijde	0
Positive (overdruk)	✘	Totale lengte	675 Millimeter
Wet (condenserend)	✘	Lengte gevelzijde	200 Millimeter
Negative (onderdruk)	✓		
Dry (niet condenserend)	✓		
Alleen geschikt voor luchttoevoer	✘		
Materiaal rookgasbuis	Roestvaststaal (RVS)		
Materiaal luchttoevoerbuis	Roestvaststaal (RVS)		
Kwaliteitsklasse rookgasbuis	RVS 304 (1.4301)		
Oppervlaktebescherming rookgasbuis	Geen (onbehandeld)		
Oppervlaktebescherming luchttoevoerbuis	Gecoat		
Oppervlaktebehandeling luchttoevoerbuis	Overig		
IJspiegel/ijsvormingsvrij	✘		
Kleur gevelzijde	Zwart		
Kleur binnenzijde	Zwart		

Leverancier Schiedel Metaloterm B.V. **Artikelnr.** 163792 **Lange omschrijving (artikel)** US GEVELUITMONDING EXCT KLEINE MUURPLAAT ZWART 910 100

USDHC2 10 - US GEVELUITMONDING EXCT GROTE MUURPLAAT 100



Product nr. **USDHC2 10**
Omschrijving US GEVELUITMONDING EXCT GROTE MUURPLAAT 100
Merk (product) Schiedel
Serie (product) US
Type (product) Concentrisch



Systeemtype	Concentrisch	Max. mediumtemperatuur (continu)	600 Graden Celsius
Uitmondingsconstructie	1-pijps	RAL-nummer gevelzijde	0
Diameter concentrisch systeem	100/150 mm	RAL nummer binnenzijde	0
Positive (overdruk)	✘	Totale lengte	675 Millimeter
Wet (condenserend)	✘	Lengte gevelzijde	200 Millimeter
Negative (onderdruk)	✓		
Dry (niet condenserend)	✓		
Alleen geschikt voor luchttoevoer	✘		
Materiaal rookgasbuis	Roestvaststaal (RVS)		
Materiaal luchttoevoerbuis	Roestvaststaal (RVS)		
Kwaliteitsklasse rookgasbuis	RVS 304 (1.4301)		
Oppervlaktebescherming rookgasbuis	Geen (onbehandeld)		
Oppervlaktebescherming luchttoevoerbuis	Geen (onbehandeld)		
Oppervlaktebehandeling luchttoevoerbuis	Geen (onbehandeld)		
IJspiegel/ijsvormingsvrij	✘		
Kleur gevelzijde	Overig		
Kleur binnenzijde	Geen (vervallen)		

Leverancier Schiedel Metaloterm B.V. **Artikelnr.** 163793 **Lange omschrijving (artikel)** US GEVELUITMONDING EXCT GROTE MUURPLAAT 100

USDHC2Z10 - US GEVELUITMONDING EXCT GROTE MUURPLAAT ZWART 910 100



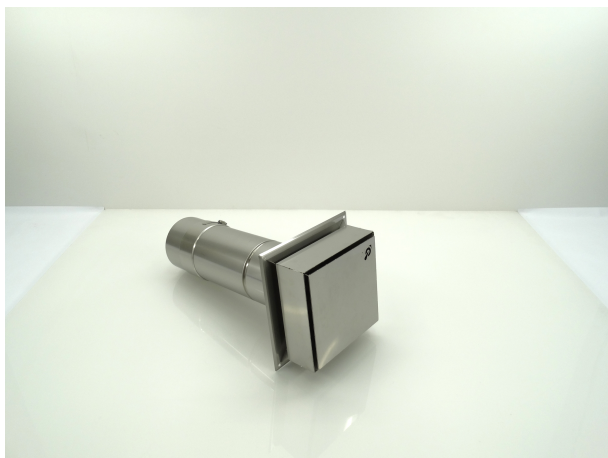
Product nr. **USDHC2Z10**
Omschrijving US GEVELUITMONDING EXCT GROTE MUURPLAAT
ZWART 910 100
Merk (product) Schiedel
Serie (product) US
Type (product) Concentrisch



Systeemtype	Concentrisch	Max. mediumtemperatuur (continu)	600 Graden Celsius
Uitmondingsconstructie	1-pijps	RAL-nummer gevelzijde	0
Diameter concentrisch systeem	100/150 mm	RAL nummer binnenzijde	0
Positive (overdruk)	✘	Totale lengte	675 Millimeter
Wet (condenserend)	✘	Lengte gevelzijde	200 Millimeter
Negative (onderdruk)	✓		
Dry (niet condenserend)	✓		
Alleen geschikt voor luchttoevoer	✘		
Materiaal rookgasbuis	Roestvaststaal (RVS)		
Materiaal luchttoevoerbuis	Roestvaststaal (RVS)		
Kwaliteitsklasse rookgasbuis	RVS 304 (1.4301)		
Oppervlaktebescherming rookgasbuis	Geen (onbehandeld)		
Oppervlaktebescherming luchttoevoerbuis	Gecoat		
Oppervlaktebehandeling luchttoevoerbuis	Overig		
IJspiegel/ijsvormingsvrij	✘		
Kleur gevelzijde	Zwart		
Kleur binnenzijde	Zwart		

Leverancier Schiedel Metaloterm B.V. **Artikelnr.** 163795 **Lange omschrijving (artikel)** US GEVELUITMONDING EXCT GROTE MUURPLAAT ZWART 910 100

USDHC3 10 - US GEVELUITMONDING 100



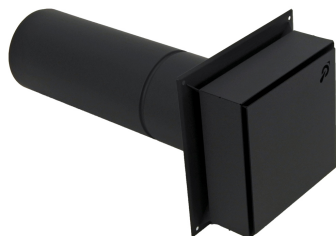
Product nr. **USDHC3 10**
Omschrijving US GEVELUITMONDING 100
Merk (product) Schiedel
Serie (product) US
Type (product) Concentrisch



Systeemtype	Concentrisch	Max. mediumtemperatuur (continu)	600 Graden Celsius
Uitmondingsconstructie	1-pijps	RAL-nummer gevelzijde	0
Diameter concentrisch systeem	100/150 mm	RAL nummer binnenzijde	0
Positive (overdruk)	✘	Totale lengte	570 Millimeter
Wet (condenserend)	✘	Lengte gevelzijde	95 Millimeter
Negative (onderdruk)	✓		
Dry (niet condenserend)	✓		
Alleen geschikt voor luchttoevoer	✘		
Materiaal rookgasbuis	Roestvaststaal (RVS)		
Materiaal luchttoevoerbuis	Roestvaststaal (RVS)		
Kwaliteitsklasse rookgasbuis	RVS 304 (1.4301)		
Oppervlaktebescherming rookgasbuis	Geen (onbehandeld)		
Oppervlaktebescherming luchttoevoerbuis	Geen (onbehandeld)		
Oppervlaktebehandeling luchttoevoerbuis	Geen (onbehandeld)		
IJspiegel/ijsvormingsvrij	✘		
Kleur gevelzijde	Geen (vervallen)		
Kleur binnenzijde	Geen (vervallen)		

Leverancier Schiedel Metaloterm B.V. **Artikelnr.** 163796 **Lange omschrijving (artikel)** US GEVELUITMONDING 100

USDHC3Z10 - US GEVELUITMONDING ZWART (910) 100



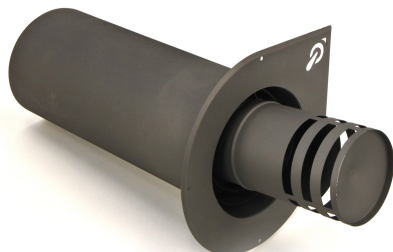
Product nr. **USDHC3Z10**
Omschrijving US GEVELUITMONDING ZWART (910) 100
Merk (product) Schiedel
Serie (product) US
Type (product) Concentrisch



Systeemtype	Concentrisch	Max. mediumtemperatuur (continu)	600 Graden Celsius
Uitmondingsconstructie	1-pijps	RAL-nummer gevelzijde	0
Diameter concentrisch systeem	100/150 mm	RAL nummer binnenzijde	0
Positive (overdruk)	✘	Totale lengte	570 Millimeter
Wet (condenserend)	✘	Lengte gevelzijde	95 Millimeter
Negative (onderdruk)	✓		
Dry (niet condenserend)	✓		
Alleen geschikt voor luchttoevoer	✘		
Materiaal rookgasbuis	Roestvaststaal (RVS)		
Materiaal luchttoevoerbuis	Roestvaststaal (RVS)		
Kwaliteitsklasse rookgasbuis	RVS 304 (1.4301)		
Oppervlaktebescherming rookgasbuis	Geen (onbehandeld)		
Oppervlaktebescherming luchttoevoerbuis	Gecoat		
Oppervlaktebehandeling luchttoevoerbuis	Overig		
IJspiegel/ijsvormingsvrij	✘		
Kleur gevelzijde	Zwart		
Kleur binnenzijde	Zwart		

Leverancier Schiedel Metaloterm B.V. **Artikelnr.** 163797 **Lange omschrijving (artikel)** US GEVELUITMONDING ZWART (910) 100

USDHC4 13 - US GEVELUITMONDING GRIJS (970) 130



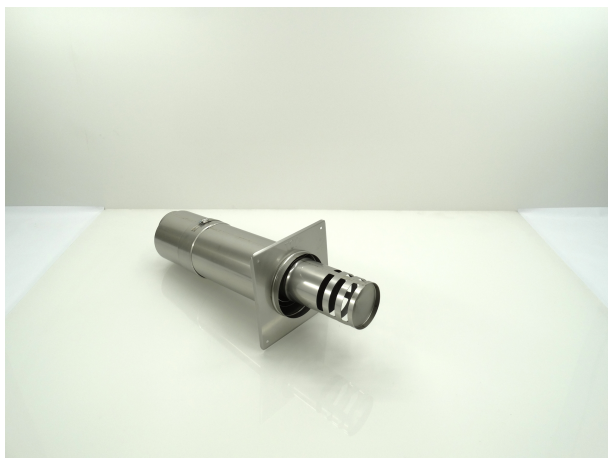
Product nr. **USDHC4 13**
Omschrijving US GEVELUITMONDING GRIJS (970) 130
Merk (product) Schiedel
Serie (product) US
Type (product) Concentrisch



Systeemtype	Concentrisch	Max. mediumtemperatuur (continu)	600 Graden Celsius
Uitmondingsconstructie	1-pijps	RAL-nummer gevelzijde	0
Diameter concentrisch systeem	130/200 mm	RAL nummer binnenzijde	0
Positive (overdruk)	✘	Totale lengte	680 Millimeter
Wet (condenserend)	✘	Lengte gevelzijde	180 Millimeter
Negative (onderdruk)	✓		
Dry (niet condenserend)	✓		
Alleen geschikt voor luchttoevoer	✘		
Materiaal rookgasbuis	Roestvaststaal (RVS)		
Materiaal luchttoevoerbuis	Roestvaststaal (RVS)		
Kwaliteitsklasse rookgasbuis	RVS 304 (1.4301)		
Oppervlaktebescherming rookgasbuis	Geen (onbehandeld)		
Oppervlaktebescherming luchttoevoerbuis	Geen (onbehandeld)		
Oppervlaktebehandeling luchttoevoerbuis	Geen (onbehandeld)		
IJspiegel/ijsvormingsvrij	✘		
Kleur gevelzijde	Overig		
Kleur binnenzijde	Overig		

Leverancier Schiedel Metaloterm B.V. **Artikelnr.** 163798 **Lange omschrijving (artikel)** US GEVELUITMONDING GRIJS (970) 130

USDHC5 10 - US GEVELUITMONDING EXCT KLEINE MUURPLAAT 5 DIAMETER 100



Product nr. **USDHC5 10**
Omschrijving US GEVELUITMONDING EXCT KLEINE MUURPLAAT 5
DIAMETER 100
Merk (product) Schiedel
Serie (product) US
Type (product) Concentrisch



Systeemtype	Concentrisch	Max. mediumtemperatuur (continu)	600 Graden Celsius
Uitmondingsconstructie	1-pijps	RAL-nummer gevelzijde	0
Diameter concentrisch systeem	100/150 mm	RAL nummer binnenzijde	0
Positive (overdruk)	✘	Totale lengte	675 Millimeter
Wet (condenserend)	✘	Lengte gevelzijde	200 Millimeter
Negative (onderdruk)	✓		
Dry (niet condenserend)	✓		
Alleen geschikt voor luchttoevoer	✘		
Materiaal rookgasbuis	Roestvaststaal (RVS)		
Materiaal luchttoevoerbuis	Roestvaststaal (RVS)		
Kwaliteitsklasse rookgasbuis	RVS 304 (1.4301)		
Oppervlaktebescherming rookgasbuis	Geen (onbehandeld)		
Oppervlaktebescherming luchttoevoerbuis	Geen (onbehandeld)		
Oppervlaktebehandeling luchttoevoerbuis	Geen (onbehandeld)		
IJspiegel/ijsvormingsvrij	✘		
Kleur gevelzijde	Overig		
Kleur binnenzijde	Overig		

Leverancier Schiedel Metaloterm B.V. **Artikelnr.** 163799 **Lange omschrijving (artikel)** US GEVELUITMONDING EXCT KLEINE MUURPLAAT 5 DIAMETER 100

USDHCLE10 - US HORIZONTAL SPECIAL LEGEND TERMINAL 100



Product nr. **USDHCLE10**
Omschrijving US HORIZONTAL SPECIAL LEGEND TERMINAL 100
Merk (product) Schiedel
Serie (product) US
Type (product) Concentrisch



Systeemtype	Concentrisch	Max. mediumtemperatuur (continu)	600 Graden Celsius
Uitmondingsconstructie	1-pijps	RAL-nummer gevelzijde	0
Diameter concentrisch systeem	100/150 mm	RAL nummer binnenzijde	0
Positive (overdruk)	✘		
Wet (condenserend)	✘		
Negative (onderdruk)	✓		
Dry (niet condenserend)	✓		
Alleen geschikt voor luchttoevoer	✘		
Materiaal rookgasbuis	Roestvaststaal (RVS)		
Materiaal luchttoevoerbuis	Roestvaststaal (RVS)		
Kwaliteitsklasse rookgasbuis	RVS 304 (1.4301)		
Oppervlaktebescherming rookgasbuis	Geen (onbehandeld)		
Oppervlaktebescherming luchttoevoerbuis	Geen (onbehandeld)		
Oppervlaktebehandeling luchttoevoerbuis	Geen (onbehandeld)		
IJspiegel/ijsvormingsvrij	✘		
Kleur gevelzijde	Overig		
Kleur binnenzijde	Overig		

Leverancier Schiedel Metaloterm B.V. **Artikelnr.** 163800 **Lange omschrijving (artikel)** US HORIZONTAL SPECIAL LEGEND TERMINAL 100

USDO 10 - US OVERGANGSSTUK US DESIGN-US 100CM 100



Product nr. **USDO 10**
Omschrijving US OVERGANGSSTUK US DESIGN-US 100CM 100
Merk (product) Schiedel
Serie (product) US
Type (product) Concentrisch



Materiaal binnenbuis	Roestvaststaal (RVS)	Bochthoek	0 Hoekgraden
Materiaal buitenbuis	Roestvaststaal (RVS)	Max. mediumtemperatuur (continu)	600 Graden Celsius
Kwaliteitsklasse binnenbuis	RVS 304 (1.4301)	Wanddikte binnenbuis	0,4 Millimeter
Vorm	Schuifstuk segment	RAL-nummer	0
Positive (overdruk)	✘	Lengte aansluiting 1	1000 Millimeter
Wet (condenserend)	✘	Werkende lengte aansluiting 1	965 Millimeter
Negative (onderdruk)	✓		
Dry (niet condenserend)	✓		
Oppervlaktebescherming buitenbuis	Geen (onbehandeld)		
Oppervlaktebehandeling buitenbuis	Geen (onbehandeld)		
Diameter aansluiting 1	100/150 mm		
Diameter aansluiting 2	100/150 mm		
Productiewijze binnenbuis	Naadloos		
Productiewijze buitenbuis	Naadloos		
KOMO-keur	✘		
Gastec QA	✘		
Verbinding buitenbuis-buitenbuis	Mof met afdichting		
Met klemband	✘		
Kleur	Material own colour (vervallen)		

Leverancier Schiedel Metaloterm B.V. **Artikelnr.** 163801 **Lange omschrijving (artikel)** US OVERGANGSSTUK US DESIGN-US 100CM 100

USDO 13 - US OVERGANGSSTUK US DESIGN-US 100CM 130



Product nr. **USDO 13**
Omschrijving US OVERGANGSSTUK US DESIGN-US 100CM 130
Merk (product) Schiedel
Serie (product) US
Type (product) Concentrisch



Materiaal binnenbuis	Roestvaststaal (RVS)	Bochthoek	0 Hoekgraden
Materiaal buitenbuis	Roestvaststaal (RVS)	Max. mediumtemperatuur (continu)	600 Graden Celsius
Kwaliteitsklasse binnenbuis	RVS 304 (1.4301)	Wanddikte binnenbuis	0,4 Millimeter
Vorm	Schuifstuk segment	RAL-nummer	0
Positive (overdruk)	✘	Lengte aansluiting 1	1000 Millimeter
Wet (condenserend)	✘	Werkende lengte aansluiting 1	965 Millimeter
Negative (onderdruk)	✓		
Dry (niet condenserend)	✓		
Oppervlaktebescherming buitenbuis	Geen (onbehandeld)		
Oppervlaktebehandeling buitenbuis	Geen (onbehandeld)		
Diameter aansluiting 1	130/200 mm		
Diameter aansluiting 2	130/200 mm		
Productiewijze binnenbuis	Naadloos		
Productiewijze buitenbuis	Naadloos		
KOMO-keur	✘		
Gastec QA	✘		
Verbinding buitenbuis-buitenbuis	Mof met afdichting		
Met klemband	✘		
Kleur	Material own colour (vervallen)		

Leverancier Schiedel Metaloterm B.V. **Artikelnr.** 163802 **Lange omschrijving (artikel)** US OVERGANGSSTUK US DESIGN-US 100CM 130

USDOC 10 - US OVERGANGSSTUK US -US DESIGN 100CM 100



Product nr. **USDOC 10**
Omschrijving US OVERGANGSSTUK US -US DESIGN 100CM 100
Merk (product) Schiedel
Serie (product) US
Type (product) Concentrisch



Materiaal binnenbuis	Roestvaststaal (RVS)	Bochthoek	0 Hoekgraden
Materiaal buitenbuis	Roestvaststaal (RVS)	Max. mediumtemperatuur (continu)	600 Graden Celsius
Kwaliteitsklasse binnenbuis	RVS 304 (1.4301)	Wanddikte binnenbuis	0,4 Millimeter
Vorm	Schuifstuk segment	RAL-nummer	0
Positive (overdruk)	✘	Lengte aansluiting 1	1000 Millimeter
Wet (condenserend)	✘	Werkende lengte aansluiting 1	960 Millimeter
Negative (onderdruk)	✓		
Dry (niet condenserend)	✓		
Oppervlaktebescherming buitenbuis	Geen (onbehandeld)		
Oppervlaktebehandeling buitenbuis	Geen (onbehandeld)		
Diameter aansluiting 1	100/150 mm		
Diameter aansluiting 2	100/150 mm		
Productiewijze binnenbuis	Naadloos		
Productiewijze buitenbuis	Naadloos		
KOMO-keur	✘		
Gastec QA	✘		
Verbinding buitenbuis-buitenbuis	Mof met afdichting		
Met klemband	✘		
Kleur	Material own colour (vervallen)		

Leverancier Schiedel Metaloterm B.V. **Artikelnr.** 163803 **Lange omschrijving (artikel)** US OVERGANGSSTUK US -US DESIGN 100CM 100

USDOC 13 - US OVERGANGSSTUK US -US DESIGN 100CM 130



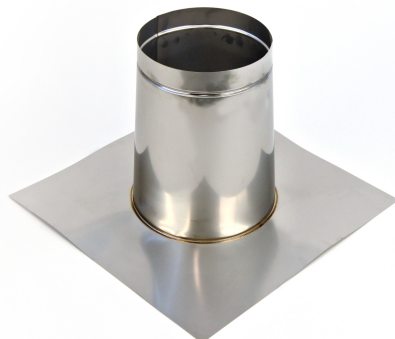
Product nr. **USDOC 13**
Omschrijving US OVERGANGSSTUK US -US DESIGN 100CM 130
Merk (product) Schiedel
Serie (product) US
Type (product) Concentrisch



Materiaal binnenbuis	Roestvaststaal (RVS)	Bochthoek	0 Hoekgraden
Materiaal buitenbuis	Roestvaststaal (RVS)	Max. mediumtemperatuur (continu)	600 Graden Celsius
Kwaliteitsklasse binnenbuis	RVS 304 (1.4301)	Wanddikte binnenbuis	0,4 Millimeter
Vorm	Schuifstuk segment	RAL-nummer	0
Positive (overdruk)	✘	Lengte aansluiting 1	1000 Millimeter
Wet (condenserend)	✘	Werkende lengte aansluiting 1	960 Millimeter
Negative (onderdruk)	✓		
Dry (niet condenserend)	✓		
Oppervlaktebescherming buitenbuis	Geen (onbehandeld)		
Oppervlaktebehandeling buitenbuis	Geen (onbehandeld)		
Diameter aansluiting 1	130/200 mm		
Diameter aansluiting 2	130/200 mm		
Productiewijze binnenbuis	Naadloos		
Productiewijze buitenbuis	Naadloos		
KOMO-keur	✘		
Gastec QA	✘		
Verbinding buitenbuis-buitenbuis	Mof met afdichting		
Met klemband	✘		
Kleur	Material own colour (vervallen)		

Leverancier Schiedel Metaloterm B.V. **Artikelnr.** 163804 **Lange omschrijving (artikel)** US OVERGANGSSTUK US -US DESIGN 100CM 130

USDP 10 - US DAKPLAAT PLAT DAK RVS 100



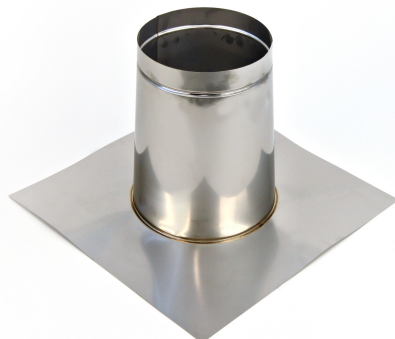
Product nr. **USDP 10**
Omschrijving US DAKPLAAT PLAT DAK RVS 100
Merk (product) Schiedel
Serie (product) US
Type (product) Concentrisch



Materiaal plaat	Roestvaststaal (RVS)	Systeemdiameter	150 Millimeter
Geschikt voor platdak	✓	Dakhelling	0 0 Hoekgraden
Geschikt voor vlak hellend dak	✗		
Geschikt voor pannendak	✗		
Geschikt op dakopstand	✗		
Geschikt voor schoorsteen	✗		
Grondplaat	Rond		
Met glijschaal/regenschaal	✗		

Leverancier Schiedel Metaloterm B.V. **Artikelnr.** 163805 **Lange omschrijving (artikel)** US DAKPLAAT PLAT DAK RVS 100

USDP 13 - US DAKPLAAT PLAT DAK RVS 130



Product nr. **USDP 13**
Omschrijving US DAKPLAAT PLAT DAK RVS 130
Merk (product) Schiedel
Serie (product) US
Type (product) Concentrisch



Materiaal plaat	Roestvaststaal (RVS)	Systeemdiameter	200 Millimeter
Geschikt voor platdak	✓	Dakhelling	0 0 Hoekgraden
Geschikt voor vlak hellend dak	✗		
Geschikt voor pannendak	✗		
Geschikt op dakopstand	✗		
Geschikt voor schoorsteen	✗		
Grondplaat	Rond		
Met glijschaal/regenschaal	✗		

Leverancier Schiedel Metaloterm B.V. **Artikelnr.** 163806 **Lange omschrijving (artikel)** US DAKPLAAT PLAT DAK RVS 130

USDPAL 10 - US DAKPLAAT PLAT DAK ALUMINIUM 100



Product nr. **USDPAL 10**
Omschrijving US DAKPLAAT PLAT DAK ALUMINIUM 100
Merk (product) Schiedel
Serie (product) US
Type (product) Concentrisch



Materiaal plaat	Aluminium	Systeemdiameter	150 Millimeter
Geschikt voor platdak	✓	Dakhelling	0 0 Hoekgraden
Geschikt voor vlak hellend dak	✗		
Geschikt voor pannendak	✗		
Geschikt op dakopstand	✗		
Geschikt voor schoorsteen	✗		
Grondplaat	Rond		
Met glijschaal/regenschaal	✗		

Leverancier Schiedel Metaloterm B.V. **Artikelnr.** 163807 **Lange omschrijving (artikel)** US DAKPLAAT PLAT DAK ALUMINIUM 100



Product nr. **USDPAL 13**
Omschrijving US DAKPLAAT PLAT DAK ALUMINIUM 130
Merk (product) Schiedel
Serie (product) US
Type (product) Concentrisch



Materiaal plaat	Aluminium	Systeemdiameter	200 Millimeter
Geschikt voor platdak	✓	Dakhelling	0 0 Hoekgraden
Geschikt voor vlak hellend dak	✗		
Geschikt voor pannendak	✗		
Geschikt op dakopstand	✗		
Geschikt voor schoorsteen	✗		
Grondplaat	Rond		
Met glijschaal/regenschaal	✗		

Leverancier Schiedel Metaloterm B.V. **Artikelnr.** 163808 **Lange omschrijving (artikel)** US DAKPLAAT PLAT DAK ALUMINIUM 130

USDQ 10 - US DAKONDERSTEUNING 100



Product nr. **USDQ 10**
Omschrijving US DAKONDERSTEUNING 100
Merk (product) Schiedel
Serie (product) US
Type (product) Concentrisch



Materiaal	Roestvaststaal (RVS)	Klemdiameter beugel	150 150 Millimeter
Oppervlaktebescherming	Overig	Breedte beugel	50 Millimeter
Uitvoering beugel	Éénbands	Afstand bevestigingsgaten	50 50 Millimeter
Verstevigingsplaat op beugel	✓		
Bevestigingswijze	Dubbele grondplaat		

Leverancier	Artikelnr.	Lange omschrijving (artikel)
Schiedel Metaloterm B.V.	163816	US DAKONDERSTEUNING 100

USDQ 13 - US DAKONDERSTEUNING DIAMETER 130



Product nr. **USDQ 13**
Omschrijving US DAKONDERSTEUNING DIAMETER 130
Merk (product) Schiedel
Serie (product) US
Type (product) Concentrisch



Materiaal	Roestvaststaal (RVS)	Klemdiameter beugel	200 200 Millimeter
Oppervlaktebescherming	Overig	Breedte beugel	50 Millimeter
Uitvoering beugel	Éénbands	Afstand bevestigingsgaten	50 50 Millimeter
Verstevigingsplaat op beugel	✓		
Bevestigingswijze	Dubbele grondplaat		

Leverancier	Artikelnr.	Lange omschrijving (artikel)
Schiedel Metaloterm B.V.	165077	US DAKONDERSTEUNING DIAMETER 130

USDSC 10 - US GEVELUITMONDING 'SNORKEL' 100



Product nr. **USDSC 10**
Omschrijving US GEVELUITMONDING 'SNORKEL' 100
Merk (product) Schiedel
Serie (product) US
Type (product) Concentrisch



Systeemtype	Concentrisch	Max. mediumtemperatuur (continu)	600 Graden Celsius
Uitmondingsconstructie	1-pijps	RAL-nummer gevelzijde	0
Diameter concentrisch systeem	100/150 mm	RAL nummer binnenzijde	0
Positive (overdruk)	✘	Totale lengte	540 Millimeter
Wet (condenserend)	✘	Lengte gevelzijde	290 Millimeter
Negative (onderdruk)	✔		
Dry (niet condenserend)	✔		
Alleen geschikt voor luchttoevoer	✘		
Materiaal rookgasbuis	Roestvaststaal (RVS)		
Materiaal luchttoevoerbuis	Roestvaststaal (RVS)		
Kwaliteitsklasse rookgasbuis	RVS 304 (1.4301)		
Oppervlaktebescherming rookgasbuis	Geen (onbehandeld)		
Oppervlaktebescherming luchttoevoerbuis	Geen (onbehandeld)		
Oppervlaktebehandeling luchttoevoerbuis	Geen (onbehandeld)		
Kleur gevelzijde	Geen (vervallen)		
Kleur binnenzijde	Geen (vervallen)		

Leverancier Schiedel Metaloterm B.V. **Artikelnr.** 163824 **Lange omschrijving (artikel)** US GEVELUITMONDING 'SNORKEL' 100



Product nr. **USDVC 13**
Omschrijving US DAKUITMONDING 130
Merk (product) Schiedel
Serie (product) US
Type (product) Concentrisch



Systeemtype	Concentrisch	Max. mediumtemperatuur (continu)	600 Graden Celsius
Diameter concentrisch systeem	130/200 mm	Totale lengte	400 Millimeter
Positive (overdruk)	✘	Lengte bovendaks (incl. kap)	220 Millimeter
Wet (condenserend)	✘		
Negative (onderdruk)	✓		
Dry (niet condenserend)	✓		
Materiaal rookgasbuis	Roestvaststaal (RVS)		
Materiaal luchttoevoerbuis	Roestvaststaal (RVS)		
Kwaliteitsklasse rookgasbuis	RVS 304 (1.4301)		
Uitvoering glijscalaal	Standaard		
Oppervlaktebescherming rookgasbuis	Geen (onbehandeld)		
Oppervlaktebescherming luchttoevoerbuis	Geen (onbehandeld)		
Oppervlaktebehandeling luchttoevoerbuis	Geen (onbehandeld)		
Kleur bovendaks	Geen (vervallen)		
Kleur onderdaks	Geen (vervallen)		

Leverancier Schiedel Metaloterm B.V. **Artikelnr.** 163825 **Lange omschrijving (artikel)** US DAKUITMONDING 130

USDVC2 10 - US DAKUITMONDING 100



Product nr. **USDVC2 10**
Omschrijving US DAKUITMONDING 100
Merk (product) Schiedel
Serie (product) US
Type (product) Concentrisch



Systeemtype	Concentrisch	Max. mediumtemperatuur (continu)	600 Graden Celsius
Diameter concentrisch systeem	100/150 mm	Totale lengte	385 Millimeter
Positive (overdruk)	✘	Lengte bovendaks (incl. kap)	200 Millimeter
Wet (condenserend)	✘		
Negative (onderdruk)	✓		
Dry (niet condenserend)	✓		
Materiaal rookgasbuis	Roestvaststaal (RVS)		
Materiaal luchttoevoerbuis	Roestvaststaal (RVS)		
Kwaliteitsklasse rookgasbuis	RVS 304 (1.4301)		
Uitvoering glijscalaal	Standaard		
Oppervlaktebescherming rookgasbuis	Geen (onbehandeld)		
Oppervlaktebescherming luchttoevoerbuis	Geen (onbehandeld)		
Oppervlaktebehandeling luchttoevoerbuis	Geen (onbehandeld)		
Kleur bovendaks	Geen (vervallen)		
Kleur onderdaks	Geen (vervallen)		

Leverancier Schiedel Metaloterm B.V. **Artikelnr.** 163826 **Lange omschrijving (artikel)** US DAKUITMONDING 100

USDVC2Z10 - US DAKUITMONDING ZWART RAL7021 100



Product nr. **USDVC2Z10**
Omschrijving US DAKUITMONDING ZWART RAL7021 100
Merk (product) Schiedel
Serie (product) US
Type (product) Concentrisch



Systeemtype	Concentrisch	Max. mediumtemperatuur (continu)	600 Graden Celsius
Diameter concentrisch systeem	100/150 mm	Totale lengte	385 Millimeter
Positive (overdruk)	✘	Lengte bovendaks (incl. kap)	200 Millimeter
Wet (condenserend)	✘		
Negative (onderdruk)	✓		
Dry (niet condenserend)	✓		
Materiaal rookgasbuis	Roestvaststaal (RVS)		
Materiaal luchttoevoerbuis	Roestvaststaal (RVS)		
Kwaliteitsklasse rookgasbuis	RVS 304 (1.4301)		
Uitvoering glijscalaal	Standaard		
Oppervlaktebescherming rookgasbuis	Geen (onbehandeld)		
Oppervlaktebescherming luchttoevoerbuis	Geen (onbehandeld)		
Oppervlaktebehandeling luchttoevoerbuis	Geen (onbehandeld)		
Kleur bovendaks	Geen (vervallen)		
Kleur onderdaks	Geen (vervallen)		

Leverancier Schiedel Metaloterm B.V. **Artikelnr.** 163827 **Lange omschrijving (artikel)** US DAKUITMONDING ZWART RAL7021 100

USE 0304 - US ZESKANTKAP 3/4 INCH



Product nr. **USE 0304**
Omschrijving US ZESKANTKAP 3/4 INCH
Merk (product) Schiedel
Serie (product) US
Type (product) Concentrisch



Leverancier	Artikelnr.	Lange omschrijving (artikel)
Schiedel Metaloterm B.V.	900012695	US ZESKANTKAP 3/4 INCH

USEB 10 - US PIJPBEUGEL 100



Product nr. **USEB 10**
Omschrijving US PIJPBEUGEL 100
Merk (product) Schiedel
Serie (product) US
Type (product) Concentrisch



Materiaal	Roestvaststaal (RVS)	Uitwendige buisdiameter	100 150 Millimeter
Oppervlaktebescherming	Overig	Max. mediumtemperatuur (continu)	600 Graden Celsius

Leverancier	Artikelnr.	Lange omschrijving (artikel)
Schiedel Metaloterm B.V.	163828	US PIJPBEUGEL 100

USEB 13 - US PIJPBEUGEL 130



Product nr. **USEB 13**
Omschrijving US PIJPBEUGEL 130
Merk (product) Schiedel
Serie (product) US
Type (product) Concentrisch



Materiaal	Roestvaststaal (RVS)	Uitwendige buisdiameter	130 200 Millimeter
Oppervlaktebescherming	Overig	Max. mediumtemperatuur (continu)	600 Graden Celsius

Leverancier	Artikelnr.	Lange omschrijving (artikel)
Schiedel Metaloterm B.V.	163829	US PIJPBEUGEL 130

USEM 10 - US MEETELEMENT 100



Product nr. **USEM 10**
Omschrijving US MEETELEMENT 100
Merk (product) Schiedel
Serie (product) US
Type (product) Concentrisch



Materiaal binnenbuis	Roestvaststaal (RVS)	Bochthoek	0 Hoekgraden
Materiaal buitenbuis	Roestvaststaal (RVS)	Max. mediumtemperatuur (continu)	600 Graden Celsius
Kwaliteitsklasse binnenbuis	RVS 304 (1.4301)	Wanddikte binnenbuis	0,4 Millimeter
Vorm	Inspectiestuk recht	RAL-nummer	0
Positive (overdruk)	✘	Lengte aansluiting 1	195 Millimeter
Wet (condenserend)	✘	Werkende lengte aansluiting 1	150 Millimeter
Negative (onderdruk)	✓		
Dry (niet condenserend)	✓		
Oppervlaktebescherming buitenbuis	Geen (onbehandeld)		
Oppervlaktebehandeling buitenbuis	Geen (onbehandeld)		
Diameter aansluiting 1	100/150 mm		
Diameter aansluiting 2	100/150 mm		
Productiewijze binnenbuis	Naadloos		
Productiewijze buitenbuis	Naadloos		
KOMO-keur	✘		
Gastec QA	✘		
Verbinding buitenbuis-buitenbuis	Mof met afdichting		
Met klemband	✘		
Kleur	Material own colour (vervallen)		

Leverancier Schiedel Metaloterm B.V. **Artikelnr.** 163830 **Lange omschrijving (artikel)** US MEETELEMENT 100

USEM 13 - US MEETELEMENT 130



Product nr. **USEM 13**
Omschrijving US MEETELEMENT 130
Merk (product) Schiedel
Serie (product) US
Type (product) Concentrisch



Materiaal binnenbuis	Roestvaststaal (RVS)	Bochthoek	0 Hoekgraden
Materiaal buitenbuis	Roestvaststaal (RVS)	Max. mediumtemperatuur (continu)	600 Graden Celsius
Kwaliteitsklasse binnenbuis	RVS 304 (1.4301)	Wanddikte binnenbuis	0,4 Millimeter
Vorm	Inspectiestuk recht	RAL-nummer	0
Positive (overdruk)	✘	Lengte aansluiting 1	195 Millimeter
Wet (condenserend)	✘	Werkende lengte aansluiting 1	150 Millimeter
Negative (onderdruk)	✓		
Dry (niet condenserend)	✓		
Oppervlaktebescherming buitenbuis	Geen (onbehandeld)		
Oppervlaktebehandeling buitenbuis	Geen (onbehandeld)		
Diameter aansluiting 1	130/200 mm		
Diameter aansluiting 2	130/200 mm		
Productiewijze binnenbuis	Naadloos		
Productiewijze buitenbuis	Naadloos		
KOMO-keur	✘		
Gastec QA	✘		
Verbinding buitenbuis-buitenbuis	Mof met afdichting		
Met klemband	✘		
Kleur	Material own colour (vervallen)		

Leverancier Schiedel Metaloterm B.V.
Artikelnr. 163831
Lange omschrijving (artikel) US MEETELEMENT 130

USHU 001 - US INNERSPIGOT 100 X 70 MM HUNTER

Product nr. **USHU 001**
Omschrijving US INNERSPIGOT 100 X 70 MM HUNTER
Merk (product) Schiedel
Serie (product) US
Type (product) Klantspecifiek



USHU 002 - US OUTERSPIGOT 150 X 30 MM HUNTER

Product nr. **USHU 002**
Omschrijving US OUTERSPIGOT 150 X 30 MM HUNTER
Merk (product) Schiedel
Serie (product) US
Type (product) Klantspecifiek



USI 10 - US INSPECTIE-ELEMENT 100



Product nr. **USI 10**
Omschrijving US INSPECTIE-ELEMENT 100
Merk (product) Schiedel
Serie (product) US
Type (product) Concentrisch



Materiaal binnenbuis	Roestvaststaal (RVS)	Bochthoek	0 Hoekgraden
Materiaal buitenbuis	Roestvaststaal (RVS)	Max. mediumtemperatuur (continu)	600 Graden Celsius
Kwaliteitsklasse binnenbuis	RVS 304 (1.4301)	Wanddikte binnenbuis	0,4 Millimeter
Vorm	Inspectiestuk recht	RAL-nummer	0
Positive (overdruk)	✘	Lengte aansluiting 1	295 Millimeter
Wet (condenserend)	✘	Werkende lengte aansluiting 1	250 Millimeter
Negative (onderdruk)	✓		
Dry (niet condenserend)	✓		
Oppervlaktebescherming buitenbuis	Geen (onbehandeld)		
Oppervlaktebehandeling buitenbuis	Geen (onbehandeld)		
Diameter aansluiting 1	100/150 mm		
Diameter aansluiting 2	100/150 mm		
Productiewijze binnenbuis	Naadloos		
Productiewijze buitenbuis	Naadloos		
KOMO-keur	✘		
Gastec QA	✘		
Verbinding buitenbuis-buitenbuis	Mof met afdichting		
Met klemband	✘		
Kleur	Material own colour (vervallen)		

Leverancier Schiedel Metaloterm B.V. **Artikelnr.** 163832 **Lange omschrijving (artikel)** US INSPECTIE-ELEMENT 100

USI 13 - US INSPECTIE-ELEMENT 130



Product nr. **USI 13**
Omschrijving US INSPECTIE-ELEMENT 130
Merk (product) Schiedel
Serie (product) US
Type (product) Concentrisch



Materiaal binnenbuis	Roestvaststaal (RVS)	Bochthoek	0 Hoekgraden
Materiaal buitenbuis	Roestvaststaal (RVS)	Max. mediumtemperatuur (continu)	600 Graden Celsius
Kwaliteitsklasse binnenbuis	RVS 304 (1.4301)	Wanddikte binnenbuis	0,4 Millimeter
Vorm	Inspectiestuk recht	RAL-nummer	0
Positive (overdruk)	✘	Lengte aansluiting 1	295 Millimeter
Wet (condenserend)	✘	Werkende lengte aansluiting 1	250 Millimeter
Negative (onderdruk)	✔		
Dry (niet condenserend)	✔		
Oppervlaktebescherming buitenbuis	Geen (onbehandeld)		
Oppervlaktebehandeling buitenbuis	Geen (onbehandeld)		
Diameter aansluiting 1	130/200 mm		
Diameter aansluiting 2	130/200 mm		
Productiewijze binnenbuis	Naadloos		
Productiewijze buitenbuis	Naadloos		
KOMO-keur	✘		
Gastec QA	✘		
Verbinding buitenbuis-buitenbuis	Mof met afdichting		
Met klemband	✘		
Kleur	Material own colour (vervallen)		

Leverancier Schiedel Metaloterm B.V. **Artikelnr.** 163833 **Lange omschrijving (artikel)** US INSPECTIE-ELEMENT 130

USKB 10 - US KLEMBAND 100



Product nr. **USKB 10**
Omschrijving US KLEMBAND 100
Merk (product) Schiedel
Serie (product) US
Type (product) Concentrisch



Materiaal	Roestvaststaal (RVS)	Nom. kanaaldiameter	150 Millimeter
Kwaliteitsklasse	RVS 304 (1.4301)	Breedte	70 Millimeter
Oppervlaktebescherming	Overig		
Aansluiting	Overig		
Met schroefsluiting	✓		
Met snelsluiting	✗		
Met inlage	✗		
Verzwaarde uitvoering	✗		
Voor flexibel manchet	✗		

Leverancier	Artikelnr.	Lange omschrijving (artikel)
Schiedel Metaloterm B.V.	163834	US KLEMBAND 100

USKB 13 - US KLEMBAND 130



Product nr. **USKB 13**
Omschrijving US KLEMBAND 130
Merk (product) Schiedel
Serie (product) US
Type (product) Concentrisch



Materiaal	Roestvaststaal (RVS)	Nom. kanaaldiameter	200 Millimeter
Kwaliteitsklasse	RVS 304 (1.4301)	Breedte	70 Millimeter
Oppervlaktebescherming	Overig		
Aansluiting	Overig		
Met schroefsluiting	✓		
Met snelsluiting	✗		
Met inlage	✗		
Verzwaarde uitvoering	✗		
Voor flexibel manchet	✗		

Leverancier	Artikelnr.	Lange omschrijving (artikel)
Schiedel Metaloterm B.V.	163835	US KLEMBAND 130

USKBS 10 - US KLEMBAND MET SLANGKLEM DIAMETER 100



Product nr. **USKBS 10**
Omschrijving US KLEMBAND MET SLANGKLEM DIAMETER 100
Merk (product) Schiedel
Serie (product) US
Type (product) Concentrisch



Materiaal	Roestvaststaal (RVS)	Nom. kanaaldiameter	150 Millimeter
Kwaliteitsklasse	RVS 304 (1.4301)	Breedte	70 Millimeter
Oppervlaktebescherming	Overig		
Aansluiting	Overig		
Met schroefsluiting	✓		
Met snelsluiting	✗		
Met inlage	✗		
Verzwaarde uitvoering	✗		
Voor flexibel manchet	✗		

Leverancier Schiedel Metaloterm B.V. **Artikelnr.** 163836 **Lange omschrijving (artikel)** US LOCKING BAND WITH SCREW FIX Ø100

USKBS 13 - US KLEMBAND MET SLANGKLEM 130



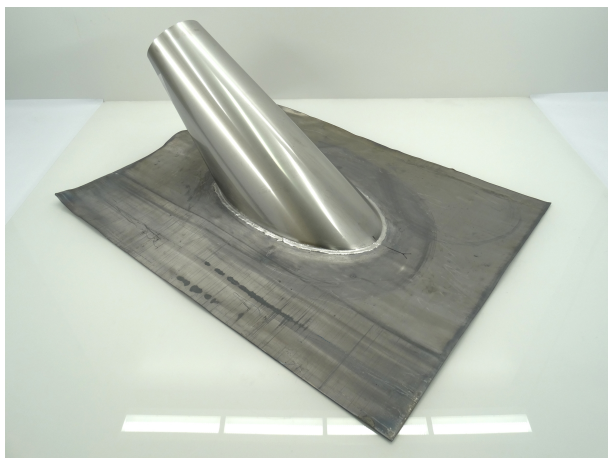
Product nr. **USKBS 13**
Omschrijving US KLEMBAND MET SLANGKLEM 130
Merk (product) Schiedel
Serie (product) US
Type (product) Concentrisch



Materiaal	Roestvaststaal (RVS)	Nom. kanaaldiameter	200 Millimeter
Kwaliteitsklasse	RVS 304 (1.4301)	Breedte	70 Millimeter
Oppervlaktebescherming	Overig		
Aansluiting	Overig		
Met schroefsluiting	✓		
Met snelsluiting	✗		
Met inlage	✗		
Verzwaarde uitvoering	✗		
Voor flexibel manchet	✗		

Leverancier Schiedel Metaloterm B.V. **Artikelnr.** 163837 **Lange omschrijving (artikel)** US KLEMBAND MET SLANGKLEM 130

USLE 10 - US LODEN SLAB PAN 45 - 60 GRADEN 100



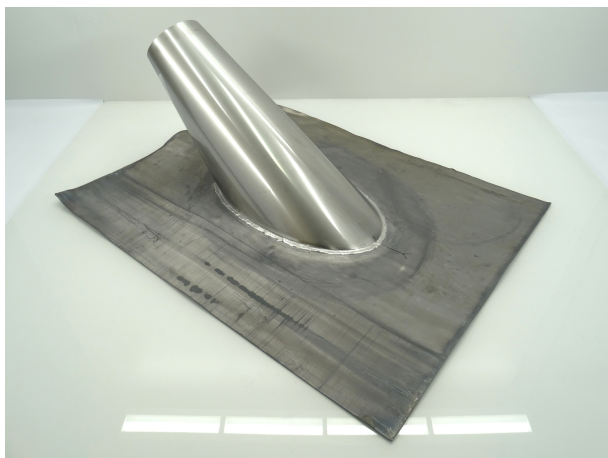
Product nr. **USLE 10**
Omschrijving US LODEN SLAB PAN 45 - 60 GRADEN 100
Merk (product) Schiedel
Serie (product) US
Type (product) Concentrisch



Materiaal	Lood	Aantal pannen	1
Type dakpan	Universeel	Dakhelling	45 60 Hoekgraden
Horizontale doorvoer	✘	Systeemdiameter	100 Millimeter
Verticale doorvoer	✓		
Kleur	Overig		
Met glijschaal	✘		

Leverancier	Artikelnr.	Lange omschrijving (artikel)
Schiedel Metaloterm B.V.	163838	US LODEN SLAB PAN 45 - 60 GRADEN 100

USLE 13 - US LODEN SLAB PAN 45 - 60 GRADEN DIAMETER 130



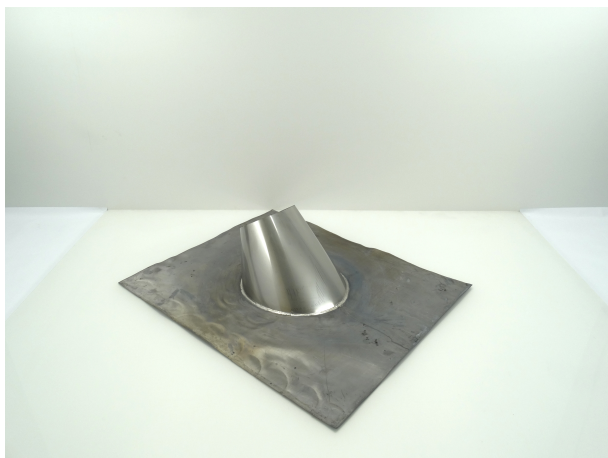
Product nr. **USLE 13**
Omschrijving US LODEN SLAB PAN 45 - 60 GRADEN DIAMETER 130
Merk (product) Schiedel
Serie (product) US
Type (product) Concentrisch



Materiaal	Lood	Aantal pannen	1
Type dakpan	Universeel	Dakhelling	45 60 Hoekgraden
Horizontale doorvoer	✘	Systeemdiameter	130 Millimeter
Verticale doorvoer	✓		
Kleur	Overig		
Met glijschaal	✘		

Leverancier	Artikelnr.	Lange omschrijving (artikel)
Schiedel Metaloterm B.V.	165078	US LODEN SLAB PAN 45 - 60 GRADEN DIAMETER 130

USLS 10 - US LODEN SLABPAN 100



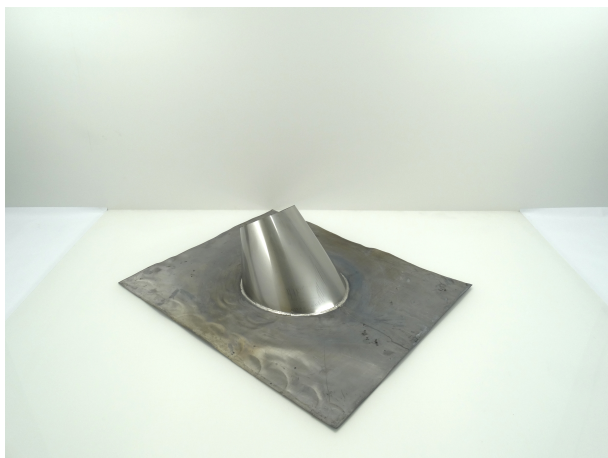
Product nr. **USLS 10**
Omschrijving US LODEN SLABPAN 100
Merk (product) Schiedel
Serie (product) US
Type (product) Concentrisch



Materiaal	Lood	Aantal pannen	1
Type dakpan	Universeel	Dakhelling	0 0 Hoekgraden
Horizontale doorvoer	✘	Systeemdiameter	100 Millimeter
Verticale doorvoer	✓		
Kleur	Overig		
Met glijschaal	✘		

Leverancier	Artikelnr.	Lange omschrijving (artikel)
Schiedel Metaloterm B.V.	163839	US LODEN SLABPAN 100

USLS 13 - US LODEN SLABPAN 130



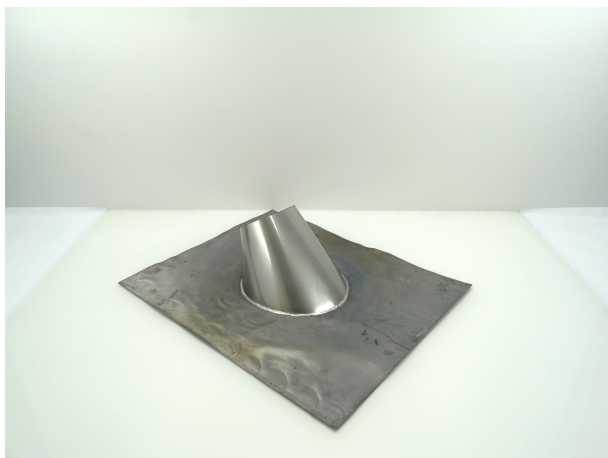
Product nr. **USLS 13**
Omschrijving US LODEN SLABPAN 130
Merk (product) Schiedel
Serie (product) US
Type (product) Concentrisch



Materiaal	Lood	Aantal pannen	1
Type dakpan	Universeel	Dakhelling	0 0 Hoekgraden
Horizontale doorvoer	✘	Systeemdiameter	130 Millimeter
Verticale doorvoer	✓		
Kleur	Overig		
Met glijschaal	✘		

Leverancier	Artikelnr.	Lange omschrijving (artikel)
Schiedel Metaloterm B.V.	163840	US LODEN SLABPAN 130

USLSZ 10 - US LODEN SLABPAN ZWART 100



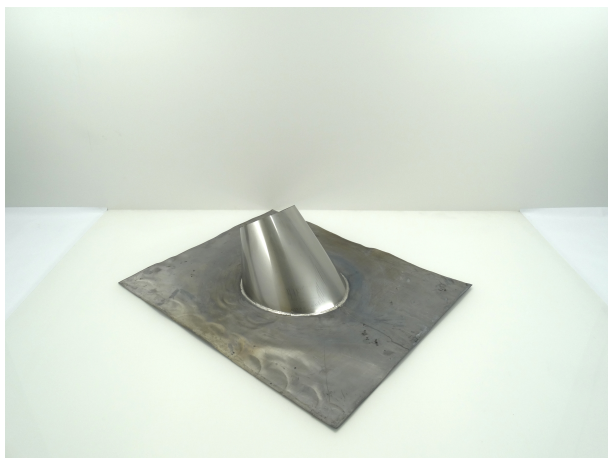
Product nr. **USLSZ 10**
Omschrijving US LODEN SLABPAN ZWART 100
Merk (product) Schiedel
Serie (product) US
Type (product) Concentrisch



Materiaal	Lood	Aantal pannen	1
Type dakpan	Universeel	Dakhelling	0 0 Hoekgraden
Horizontale doorvoer	✘	Systeemdiameter	100 Millimeter
Verticale doorvoer	✓		
Kleur	Zwart		
Met glijschaal	✘		

Leverancier	Artikelnr.	Lange omschrijving (artikel)
Schiedel Metaloterm B.V.	163841	US LODEN SLABPAN ZWART 100

USLSZ 13 - US LODEN SLABPAN ZWART 130



Product nr. **USLSZ 13**
Omschrijving US LODEN SLABPAN ZWART 130
Merk (product) Schiedel
Serie (product) US
Type (product) Concentrisch



Materiaal	Lood	Aantal pannen	1
Type dakpan	Universeel	Dakhelling	0 0 Hoekgraden
Horizontale doorvoer	✘	Systeemdiameter	130 Millimeter
Verticale doorvoer	✓		
Kleur	Zwart		
Met glijschaal	✘		

Leverancier	Artikelnr.	Lange omschrijving (artikel)
Schiedel Metaloterm B.V.	163842	US LODEN SLABPAN ZWART 130

USMB 10 - US MUURBEUGEL VERSTELBAAR 50-90MM 100



Product nr. **USMB 10**
Omschrijving US MUURBEUGEL VERSTELBAAR 50-90MM 100
Merk (product) Schiedel
Serie (product) US
Type (product) Concentrisch



Materiaal	Roestvaststaal (RVS)	Uitwendige buisdiameter	100 150 Millimeter
Kwaliteitsklasse	RVS 304 (1.4301)		
Oppervlaktebescherming	Geen (onbehandeld)		
Vorm	Beugel/muurbeugel		
Inlage	Geen		
Aansluitvoorziening	Klembout		
Sluitvoorziening	Overig		
Kleur	Overig		
Geschikt voor stalen buis	×		
Geschikt voor dunwandige buis	×		
Geschikt voor roestvaststaal buis	✓		
Geschikt voor koperen buis	×		
Geschikt voor aluminium buis	×		
Geschikt voor gietijzeren buis	×		
Geschikt voor kunststof buis	×		
Geschikt voor spiraalbuis	×		

Leverancier Schiedel Metaloterm B.V. **Artikelnr.** 163843 **Lange omschrijving (artikel)** US MUURBEUGEL VERSTELBAAR 50-90MM 100

USMB 13 - US MUURBEUGEL VERSTELBAAR 50-90MM 130



Product nr. **USMB 13**
Omschrijving US MUURBEUGEL VERSTELBAAR 50-90MM 130
Merk (product) Schiedel
Serie (product) US
Type (product) Concentrisch



Materiaal	Roestvaststaal (RVS)	Uitwendige buisdiameter	130 200 Millimeter
Kwaliteitsklasse	RVS 304 (1.4301)		
Oppervlaktebescherming	Geen (onbehandeld)		
Vorm	Beugel/muurbeugel		
Inlage	Geen		
Aansluitvoorziening	Klembout		
Sluitvoorziening	Overig		
Kleur	Overig		
Geschikt voor stalen buis	×		
Geschikt voor dunwandige buis	×		
Geschikt voor roestvaststaal buis	✓		
Geschikt voor koperen buis	×		
Geschikt voor aluminium buis	×		
Geschikt voor gietijzeren buis	×		
Geschikt voor kunststof buis	×		
Geschikt voor spiraalbuis	×		

Leverancier Schiedel Metaloterm B.V. **Artikelnr.** 163844 **Lange omschrijving (artikel)** US MUURBEUGEL VERSTELBAAR 50-90MM 130

USMO 10 - US BAND VOOR MUURONDERSTEUNING DIAMETER 100



Product nr. **USMO 10**
Omschrijving US BAND VOOR MUURONDERSTEUNING DIAMETER 100
Merk (product) Schiedel
Serie (product) US
Type (product) Concentrisch



Materiaal	Roestvaststaal (RVS)	Nom. kanaaldiameter	150 Millimeter
Kwaliteitsklasse	RVS 304 (1.4301)	Breedte	70 Millimeter
Oppervlaktebescherming	Overig		
Aansluiting	Overig		
Met schroefsluiting	✓		
Met snelsluiting	✗		
Met inlage	✗		
Verzwaarde uitvoering	✗		
Voor flexibel manchet	✗		

Leverancier Schiedel Metaloterm B.V. **Artikelnr.** 165079 **Lange omschrijving (artikel)** US BAND VOOR MUURONDERSTEUNING DIAMETER 100

USMO 13 - US BAND VOOR MUURONDERSTEUNING DIAMETER 130



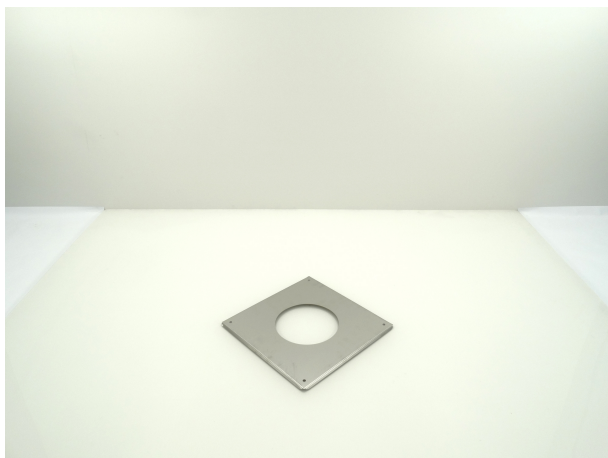
Product nr. **USMO 13**
Omschrijving US BAND VOOR MUURONDERSTEUNING DIAMETER 130
Merk (product) Schiedel
Serie (product) US
Type (product) Concentrisch



Materiaal	Roestvaststaal (RVS)	Nom. kanaaldiameter	200 Millimeter
Kwaliteitsklasse	RVS 304 (1.4301)	Breedte	70 Millimeter
Oppervlaktebescherming	Overig		
Aansluiting	Overig		
Met schroefsluiting	✓		
Met snelsluiting	✗		
Met inlage	✗		
Verzwaarde uitvoering	✗		
Voor flexibel manchet	✗		

Leverancier Schiedel Metaloterm B.V. **Artikelnr.** 165080 **Lange omschrijving (artikel)** US BAND VOOR MUURONDERSTEUNING DIAMETER 130

USMPG 10 - US MUURPLAAT GROOT 100



Product nr. **USMPG 10**
Omschrijving US MUURPLAAT GROOT 100
Merk (product) Schiedel
Serie (product) US
Type (product) Concentrisch



Materiaal	Roestvaststaal (RVS)	Buitendiameter	153 Millimeter
Oppervlaktebescherming	Overig	Hoogte	300 Millimeter
Kleur	Material own colour (vervallen)	Breedte	300 Millimeter
Vorm	Vierkant		

Leverancier	Artikelnr.	Lange omschrijving (artikel)
Schiedel Metaloterm B.V.	165081	US MUURPLAAT GROOT 100

USMPG 13 - US MUURPLAAT GROOT 130

Product nr. **USMPG 13**
Omschrijving US MUURPLAAT GROOT 130
Merk (product) Schiedel
Serie (product) US
Type (product) Concentrisch



Materiaal	Roestvaststaal (RVS)	Buitendiameter	203 Millimeter
Oppervlaktebescherming	Overig	Hoogte	350 Millimeter
Kleur	Material own colour (vervallen)	Breedte	350 Millimeter
Vorm	Vierkant		

Leverancier	Artikelnr.	Lange omschrijving (artikel)
Schiedel Metaloterm B.V.	165082	US MUURPLAAT GROOT 130

USOL 1 10 - US ONDERSTEUNING LICHT 50-90MM VOOR USMO DIAMETER 100



Product nr. **USOL 1 10**
Omschrijving US ONDERSTEUNING LICHT 50-90MM VOOR USMO
DIAMETER 100
Merk (product) Schiedel
Serie (product) US
Type (product) Concentrisch



KOMO-keur	×	Bochthoek	0 Hoekgraden
Gastec QA	×	RAL-nummer	0
Met klemband	×		
Kleur		Material own colour (vervallen)	

Leverancier Schiedel Metaloterm B.V. **Artikelnr.** 165083 **Lange omschrijving (artikel)** US ONDERSTEUNING LICHT 50-90MM VOOR USMO DIAMETER 100

USOL 1 13 - US ONDERSTEUNING LICHT 50-90MM VOOR USMO DIAMETER 130



Product nr. **USOL 1 13**
Omschrijving US ONDERSTEUNING LICHT 50-90MM VOOR USMO
DIAMETER 130
Merk (product) Schiedel
Serie (product) US
Type (product) Concentrisch



KOMO-keur	×	Bochthoek	0 Hoekgraden
Gastec QA	×	RAL-nummer	0
Met klemband	×		
Kleur		Material own colour (vervallen)	

Leverancier Schiedel Metaloterm B.V. **Artikelnr.** 165084 **Lange omschrijving (artikel)** US ONDERSTEUNING LICHT 50-90MM VOOR USMO DIAMETER 130

USOL 2 10 - US ONDERSTEUNING LICHT 90-200MM VOOR USMO DIAMETER 100



Product nr. **USOL 2 10**
Omschrijving US ONDERSTEUNING LICHT 90-200MM VOOR USMO
DIAMETER 100
Merk (product) Schiedel
Serie (product) US
Type (product) Concentrisch



KOMO-keur	×	Bochthoek	0 Hoekgraden
Gastec QA	×	RAL-nummer	0
Met klemband	×		
Kleur		Material own colour (vervallen)	

Leverancier Schiedel Metaloterm B.V. **Artikelnr.** 165085 **Lange omschrijving (artikel)** US ONDERSTEUNING LICHT 90-200MM VOOR USMO DIAMETER 100

USOL 2 13 - US ONDERSTEUNING LICHT 90-200MM VOOR USMO DIAMETER 130



Product nr. **USOL 2 13**
Omschrijving US ONDERSTEUNING LICHT 90-200MM VOOR USMO
DIAMETER 130
Merk (product) Schiedel
Serie (product) US
Type (product) Concentrisch



KOMO-keur	×	Bochthoek	0 Hoekgraden
Gastec QA	×	RAL-nummer	0
Met klemband	×		
Kleur		Material own colour (vervallen)	

Leverancier Schiedel Metaloterm B.V. **Artikelnr.** 165086 **Lange omschrijving (artikel)** US ONDERSTEUNING LICHT 90-200MM VOOR USMO DIAMETER 130

USPP 10 - US PASPIJP 100



Product nr. **USPP 10**
Omschrijving US PASPIJP 100
Merk (product) Schiedel
Serie (product) US
Type (product) Concentrisch



Materiaal binnenbuis	Roestvaststaal (RVS)	Bochthoek	0 Hoekgraden
Materiaal buitenbuis	Roestvaststaal (RVS)	Max. mediumtemperatuur (continu)	600 Graden Celsius
Kwaliteitsklasse binnenbuis	RVS 304 (1.4301)	Wanddikte binnenbuis	0,4 Millimeter
Vorm	Schuifstuk segment	RAL-nummer	0
Positive (overdruk)	✘	Lengte aansluiting 1	365 Millimeter
Wet (condenserend)	✘	Werkende lengte aansluiting 1	250 Millimeter
Negative (onderdruk)	✓	Lengte aansluiting 2	315 Millimeter
Dry (niet condenserend)	✓	Werkende lengte aansluiting 2	60 Millimeter
Oppervlaktebescherming buitenbuis	Geen (onbehandeld)		
Oppervlaktebehandeling buitenbuis	Geen (onbehandeld)		
Diameter aansluiting 1	100/150 mm		
Diameter aansluiting 2	100/150 mm		
Productiewijze binnenbuis	Naadloosgelast (stuik)		
Productiewijze buitenbuis	Naadloosgelast (stuik)		
KOMO-keur	✘		
Gastec QA	✘		
Verbinding buitenbuis-buitenbuis	Mof met afdichting		
Met klemband	✘		
Kleur	Material own colour (vervallen)		

Leverancier Schiedel Metaloterm B.V. **Artikelnr.** 163845 **Lange omschrijving (artikel)** US PASPIJP 100

USPP 13 - US PASPIJP 130



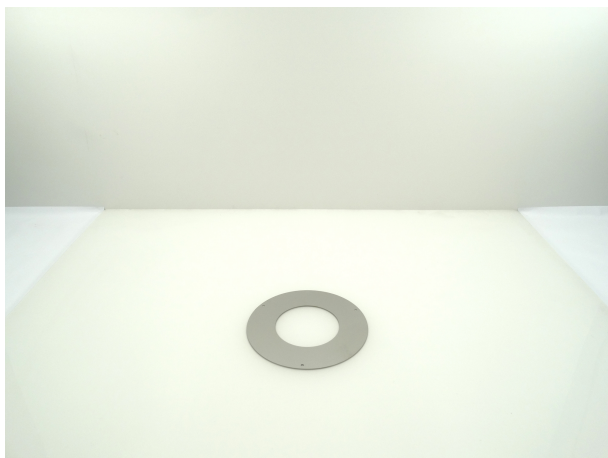
Product nr. **USPP 13**
 Omschrijving US PASPIJP 130
 Merk (product) Schiedel
 Serie (product) US
 Type (product) Concentrisch



Materiaal binnenbuis	Roestvaststaal (RVS)	Bochthoek	0 Hoekgraden
Materiaal buitenbuis	Roestvaststaal (RVS)	Max. mediumtemperatuur (continu)	600 Graden Celsius
Kwaliteitsklasse binnenbuis	RVS 304 (1.4301)	Wanddikte binnenbuis	0,4 Millimeter
Vorm	Schuifstuk segment	RAL-nummer	0
Positive (overdruk)	✘	Lengte aansluiting 1	365 Millimeter
Wet (condenserend)	✘	Werkende lengte aansluiting 1	250 Millimeter
Negative (onderdruk)	✓	Lengte aansluiting 2	315 Millimeter
Dry (niet condenserend)	✓	Werkende lengte aansluiting 2	60 Millimeter
Oppervlaktebescherming buitenbuis	Geen (onbehandeld)		
Oppervlaktebehandeling buitenbuis	Geen (onbehandeld)		
Diameter aansluiting 1	130/200 mm		
Diameter aansluiting 2	130/200 mm		
Productiewijze binnenbuis	Naadloosgelast (stuik)		
Productiewijze buitenbuis	Naadloosgelast (stuik)		
KOMO-keur	✘		
Gastec QA	✘		
Verbinding buitenbuis-buitenbuis	Mof met afdichting		
Met klemband	✘		
Kleur	Material own colour (vervallen)		

Leverancier Schiedel Metaloterm B.V. **Artikelnr.** 163846 **Lange omschrijving (artikel)** US PASPIJP 130

USR 10 - US STORMKRAAG/ROZET, GLADDE UITVOERING 100



Product nr. **USR 10**
Omschrijving US STORMKRAAG/ROZET, GLADDE UITVOERING 100
Merk (product) Schiedel
Serie (product) US
Type (product) Concentrisch



Materiaal	Roestvaststaal (RVS)	Nom. kanaaldiameter	150 Millimeter
Kwaliteitsklasse	RVS 304 (1.4301)		
Oppervlaktebescherming	Geen (onbehandeld)		

Leverancier	Artikelnr.	Lange omschrijving (artikel)
Schiedel Metaloterm B.V.	163847	US STORMKRAAG/ROZET, GLADDE UITVOERING 100

USR 13 - US STORMKRAAG/ROZET, GLADDE UITVOERING DIAMETER 130

Product nr. **USR 13**
Omschrijving US STORMKRAAG/ROZET, GLADDE UITVOERING
DIAMETER 130
Merk (product) Schiedel
Serie (product) US
Type (product) Concentrisch



Materiaal	Roestvaststaal (RVS)	Nom. kanaaldiameter	200 Millimeter
Kwaliteitsklasse	RVS 304 (1.4301)		
Oppervlaktebescherming	Geen (onbehandeld)		

Leverancier	Artikelnr.	Lange omschrijving (artikel)
Schiedel Metaloterm B.V.	165087	US STORMKRAAG/ROZET, GLADDE UITVOERING DIAMETER 130

USSAN 10 - US SANERINGSSET 100

Product nr. **USSAN 10**
Omschrijving US SANERINGSSET 100
Merk (product) Schiedel
Serie (product) US
Type (product) Concentrisch



Materiaal binnenbuis	Roestvaststaal (RVS)	Bochthoek	0 Hoekgraden
Materiaal buitenbuis	Roestvaststaal (RVS)	Max. mediumtemperatuur (continu)	600 Graden Celsius
Kwaliteitsklasse binnenbuis	RVS 304 (1.4301)	Wanddikte binnenbuis	0,4 Millimeter
Positive (overdruk)	✘	RAL-nummer	0
Wet (condenserend)	✘		
Negative (onderdruk)	✓		
Dry (niet condenserend)	✓		
Oppervlaktebescherming buitenbuis	Geen (onbehandeld)		
Oppervlaktebehandeling buitenbuis	Geen (onbehandeld)		
Diameter aansluiting 1	100/150 mm		
Diameter aansluiting 2	100/150 mm		
Productiewijze binnenbuis	Naadloos		
Productiewijze buitenbuis	Naadloos		
KOMO-keur	✘		
Gastec QA	✘		
Verbinding buitenbuis-buitenbuis	Klemband		
Met klemband	✓		
Kleur	Material own colour (vervallen)		

Leverancier	Artikelnr.	Lange omschrijving (artikel)
Schiedel Metaloterm B.V.	163848	US SANERINGSSET 100

USSAN 13 - US SANERINGSSET 130

Product nr. **USSAN 13**
Omschrijving US SANERINGSSET 130
Merk (product) Schiedel
Serie (product) US
Type (product) Concentrisch



Materiaal binnenbuis	Roestvaststaal (RVS)	Bochthoek	0 Hoekgraden
Materiaal buitenbuis	Roestvaststaal (RVS)	Max. mediumtemperatuur (continu)	600 Graden Celsius
Kwaliteitsklasse binnenbuis	RVS 304 (1.4301)	Wanddikte binnenbuis	0,4 Millimeter
Positive (overdruk)	✘	RAL-nummer	0
Wet (condenserend)	✘		
Negative (onderdruk)	✓		
Dry (niet condenserend)	✓		
Oppervlaktebescherming buitenbuis	Geen (onbehandeld)		
Oppervlaktebehandeling buitenbuis	Geen (onbehandeld)		
Diameter aansluiting 1	130/200 mm		
Diameter aansluiting 2	130/200 mm		
Productiewijze binnenbuis	Naadloos		
Productiewijze buitenbuis	Naadloos		
KOMO-keur	✘		
Gastec QA	✘		
Verbinding buitenbuis-buitenbuis	Klemband		
Met klemband	✓		
Kleur	Material own colour (vervallen)		

Leverancier	Artikelnr.	Lange omschrijving (artikel)
Schiedel Metaloterm B.V.	163849	US SANERINGSSET 130

USSAN1 10 - US BOVENKANT SANERINGSSET 100

Product nr. **USSAN1 10**
Omschrijving US BOVENKANT SANERINGSSET 100
Merk (product) Schiedel
Serie (product) US
Type (product) Concentrisch



Materiaal binnenbuis	Roestvaststaal (RVS)	Bochthoek	0 Hoekgraden
Materiaal buitenbuis	Roestvaststaal (RVS)	Max. mediumtemperatuur (continu)	600 Graden Celsius
Kwaliteitsklasse binnenbuis	RVS 304 (1.4301)	Wanddikte binnenbuis	0,4 Millimeter
Positive (overdruk)	✘	RAL-nummer	0
Wet (condenserend)	✘		
Negative (onderdruk)	✓		
Dry (niet condenserend)	✓		
Oppervlaktebescherming buitenbuis	Geen (onbehandeld)		
Oppervlaktebehandeling buitenbuis	Geen (onbehandeld)		
Diameter aansluiting 1	100/150 mm		
Diameter aansluiting 2	100/150 mm		
Productiewijze binnenbuis	Naadloos		
Productiewijze buitenbuis	Naadloos		
KOMO-keur	✘		
Gastec QA	✘		
Verbinding buitenbuis-buitenbuis	Klemband		
Met klemband	✓		
Kleur	Material own colour (vervallen)		

Leverancier	Artikelnr.	Lange omschrijving (artikel)
Schiedel Metaloterm B.V.	163850	US BOVENKANT SANERINGSSET 100

USSAN1 13 - US BOVENKANT SANERINGSSET 130

Product nr. **USSAN1 13**
Omschrijving US BOVENKANT SANERINGSSET 130
Merk (product) Schiedel
Serie (product) US
Type (product) Concentrisch



Materiaal binnenbuis	Roestvaststaal (RVS)	Bochthoek	0 Hoekgraden
Materiaal buitenbuis	Roestvaststaal (RVS)	Max. mediumtemperatuur (continu)	600 Graden Celsius
Kwaliteitsklasse binnenbuis	RVS 304 (1.4301)	Wanddikte binnenbuis	0,4 Millimeter
Positive (overdruk)	✘	RAL-nummer	0
Wet (condenserend)	✘		
Negative (onderdruk)	✓		
Dry (niet condenserend)	✓		
Oppervlaktebescherming buitenbuis	Geen (onbehandeld)		
Oppervlaktebehandeling buitenbuis	Geen (onbehandeld)		
Diameter aansluiting 1	130/200 mm		
Diameter aansluiting 2	130/200 mm		
Productiewijze binnenbuis	Naadloos		
Productiewijze buitenbuis	Naadloos		
KOMO-keur	✘		
Gastec QA	✘		
Verbinding buitenbuis-buitenbuis	Klemband		
Met klemband	✓		
Kleur	Material own colour (vervallen)		

Leverancier	Artikelnr.	Lange omschrijving (artikel)
Schiedel Metaloterm B.V.	163851	US BOVENKANT SANERINGSSET 130

USSAN2 10 - US ONDERKANT SANERINGSSET 100

Product nr. **USSAN2 10**
Omschrijving US ONDERKANT SANERINGSSET 100
Merk (product) Schiedel
Serie (product) US
Type (product) Concentrisch



Materiaal binnenbuis	Roestvaststaal (RVS)	Bochthoek	0 Hoekgraden
Materiaal buitenbuis	Roestvaststaal (RVS)	Max. mediumtemperatuur (continu)	600 Graden Celsius
Kwaliteitsklasse binnenbuis	RVS 304 (1.4301)	Wanddikte binnenbuis	0,4 Millimeter
Positive (overdruk)	✘	RAL-nummer	0
Wet (condenserend)	✘		
Negative (onderdruk)	✓		
Dry (niet condenserend)	✓		
Oppervlaktebescherming buitenbuis	Geen (onbehandeld)		
Oppervlaktebehandeling buitenbuis	Geen (onbehandeld)		
Diameter aansluiting 1	100/150 mm		
Diameter aansluiting 2	100/150 mm		
Productiewijze binnenbuis	Naadloos		
Productiewijze buitenbuis	Naadloos		
KOMO-keur	✘		
Gastec QA	✘		
Verbinding buitenbuis-buitenbuis	Klemband		
Met klemband	✓		
Kleur	Material own colour (vervallen)		

Leverancier	Artikelnr.	Lange omschrijving (artikel)
Schiedel Metaloterm B.V.	163852	US ONDERKANT SANERINGSSET 100

USSAN2 13 - US ONDERKANT SANERINGSSET 130

Product nr. **USSAN2 13**
Omschrijving US ONDERKANT SANERINGSSET 130
Merk (product) Schiedel
Serie (product) US
Type (product) Concentrisch



Materiaal binnenbuis	Roestvaststaal (RVS)	Bochthoek	0 Hoekgraden
Materiaal buitenbuis	Roestvaststaal (RVS)	Max. mediumtemperatuur (continu)	600 Graden Celsius
Kwaliteitsklasse binnenbuis	RVS 304 (1.4301)	Wanddikte binnenbuis	0,4 Millimeter
Positive (overdruk)	✘	RAL-nummer	0
Wet (condenserend)	✘		
Negative (onderdruk)	✓		
Dry (niet condenserend)	✓		
Oppervlaktebescherming buitenbuis	Geen (onbehandeld)		
Oppervlaktebehandeling buitenbuis	Geen (onbehandeld)		
Diameter aansluiting 1	130/200 mm		
Diameter aansluiting 2	130/200 mm		
Productiewijze binnenbuis	Naadloos		
Productiewijze buitenbuis	Naadloos		
KOMO-keur	✘		
Gastec QA	✘		
Verbinding buitenbuis-buitenbuis	Klemband		
Met klemband	✓		
Kleur	Material own colour (vervallen)		

Leverancier	Artikelnr.	Lange omschrijving (artikel)
Schiedel Metaloterm B.V.	163853	US ONDERKANT SANERINGSSET 130

USSR 10 - US STORMKRAAG/ROZET MET SLANGKLEM 100

Product nr. **USSR 10**
Omschrijving US STORMKRAAG/ROZET MET SLANGKLEM 100
Merk (product) Schiedel
Serie (product) US
Type (product) Concentrisch



Materiaal	Roestvaststaal (RVS)	Nom. kanaaldiameter	150 Millimeter
Kwaliteitsklasse	RVS 304 (1.4301)		
Oppervlaktebescherming	Geen (onbehandeld)		

Leverancier	Artikelnr.	Lange omschrijving (artikel)
Schiedel Metaloterm B.V.	163854	US STORMKRAAG/ROZET MET SLANGKLEM 100

USSR 13 - US STORMKRAAG/ROZET MET SLANGKLEM 130

Product nr. **USSR 13**
Omschrijving US STORMKRAAG/ROZET MET SLANGKLEM 130
Merk (product) Schiedel
Serie (product) US
Type (product) Concentrisch



Materiaal	Roestvaststaal (RVS)	Nom. kanaaldiameter	200 Millimeter
Kwaliteitsklasse	RVS 304 (1.4301)		
Oppervlaktebescherming	Geen (onbehandeld)		

Leverancier	Artikelnr.	Lange omschrijving (artikel)
Schiedel Metaloterm B.V.	163855	US STORMKRAAG/ROZET MET SLANGKLEM 130

UST 90 10 - US TEE-PIECE 90° Ø100

Product nr. **UST 90 10**
Omschrijving US TEE-PIECE 90° Ø100
Merk (product) Schiedel
Serie (product) US
Type (product) Concentrisch



Materiaal binnenbuis	Roestvaststaal (RVS)	Max. mediumtemperatuur (continu)	600 Graden Celsius
Kwaliteitsklasse binnenbuis	RVS 304 (1.4301)	Wanddikte binnenbuis	0,4 Millimeter
Materiaal buitenbuis	Roestvaststaal (RVS)	RAL-nummer	0
Oppervlaktebescherming buitenbuis	Geen (onbehandeld)	Lengte	270 Millimeter
Oppervlaktebehandeling buitenbuis	Geen (onbehandeld)	Werkende lengte	225 Millimeter
Hoek aansluiting 3 (spruithoek)	90 degrees (vervallen)		
Positive (overdruk)	✘		
Wet (condenserend)	✘		
Negative (onderdruk)	✓		
Dry (niet condenserend)	✓		
Diameter rookgasafvoer- en luchttoevoerbuis	100/150 mm		
Productiewijze binnenbuis	Naadloos		
Productiewijze buitenbuis	Naadloos		
KOMO-keur	✘		
Gastec QA	✘		
Verbinding buitenbuis-buitenbuis	Mof met afdichting		
Met klemband	✘		
Kleur	Material own colour (vervallen)		

Leverancier	Artikelnr.	Lange omschrijving (artikel)
Schiedel Metaloterm B.V.	163856	US TEE-PIECE 90° Ø100

UST 90 13 - US T-STUK 90 GRADEN 130

Product nr. **UST 90 13**
Omschrijving US T-STUK 90 GRADEN 130
Merk (product) Schiedel
Serie (product) US
Type (product) Concentrisch



Materiaal binnenbuis	Roestvaststaal (RVS)	Max. mediumtemperatuur (continu)	600 Graden Celsius
Kwaliteitsklasse binnenbuis	RVS 304 (1.4301)	Wanddikte binnenbuis	0,4 Millimeter
Materiaal buitenbuis	Roestvaststaal (RVS)	RAL-nummer	0
Oppervlaktebescherming buitenbuis	Geen (onbehandeld)	Lengte	350 Millimeter
Oppervlaktebehandeling buitenbuis	Geen (onbehandeld)	Werkende lengte	305 Millimeter
Hoek aansluiting 3 (spruithoek)	90 degrees (vervallen)		
Positive (overdruk)	✘		
Wet (condenserend)	✘		
Negative (onderdruk)	✓		
Dry (niet condenserend)	✓		
Diameter rookgasafvoer- en luchttoevoerbuis	130/200 mm		
Productiewijze binnenbuis	Naadloos		
Productiewijze buitenbuis	Naadloos		
KOMO-keur	✘		
Gastec QA	✘		
Verbinding buitenbuis-buitenbuis	Mof met afdichting		
Met klemband	✘		
Kleur	Material own colour (vervallen)		

Leverancier	Artikelnr.	Lange omschrijving (artikel)
Schiedel Metaloterm B.V.	163857	US T-STUK 90 GRADEN 130

USVG10 13 - US VERGROTER 130

Product nr. **USVG10 13**
Omschrijving US VERGROTER 130
Merk (product) Schiedel
Serie (product) US
Type (product) Concentrisch



Materiaal binnenbuis	Roestvaststaal (RVS)	Bochthoek	0 Hoekgraden
Materiaal buitenbuis	Roestvaststaal (RVS)	Max. mediumtemperatuur (continu)	600 Graden Celsius
Kwaliteitsklasse binnenbuis	RVS 304 (1.4301)	Wanddikte binnenbuis	0,4 Millimeter
Vorm	Verloop (vervallen)	RAL-nummer	0
Positive (overdruk)	✘	Lengte aansluiting 1	195 Millimeter
Wet (condenserend)	✘	Werkende lengte aansluiting 1	150 Millimeter
Negative (onderdruk)	✓		
Dry (niet condenserend)	✓		
Oppervlaktebescherming buitenbuis	Geen (onbehandeld)		
Oppervlaktebehandeling buitenbuis	Geen (onbehandeld)		
Diameter aansluiting 1	100/150 mm		
Diameter aansluiting 2	130/200 mm		
Productiewijze binnenbuis	Naadloos		
Productiewijze buitenbuis	Naadloos		
KOMO-keur	✘		
Gastec QA	✘		
Verbinding buitenbuis-buitenbuis	Mof met afdichting		
Met klemband	✘		
Kleur	Material own colour (vervallen)		

Leverancier	Artikelnr.	Lange omschrijving (artikel)
Schiedel Metaloterm B.V.	163858	US VERGROTER 130

USVK10 13 - US VERKLEINER 130



Product nr. **USVK10 13**
Omschrijving US VERKLEINER 130
Merk (product) Schiedel
Serie (product) US
Type (product) Concentrisch



Materiaal binnenbuis	Roestvaststaal (RVS)	Bochthoek	0 Hoekgraden
Materiaal buitenbuis	Roestvaststaal (RVS)	Max. mediumtemperatuur (continu)	600 Graden Celsius
Kwaliteitsklasse binnenbuis	RVS 304 (1.4301)	Wanddikte binnenbuis	0,4 Millimeter
Vorm	Verloop (vervallen)	RAL-nummer	0
Positive (overdruk)	✘	Lengte aansluiting 1	195 Millimeter
Wet (condenserend)	✘	Werkende lengte aansluiting 1	150 Millimeter
Negative (onderdruk)	✓		
Dry (niet condenserend)	✓		
Oppervlaktebescherming buitenbuis	Geen (onbehandeld)		
Oppervlaktebehandeling buitenbuis	Geen (onbehandeld)		
Diameter aansluiting 1	100/150 mm		
Diameter aansluiting 2	130/200 mm		
Productiewijze binnenbuis	Naadloosgelast (stuik)		
Productiewijze buitenbuis	Naadloosgelast (stuik)		
KOMO-keur	✘		
Gastec QA	✘		
Verbinding buitenbuis-buitenbuis	Mof met afdichting		
Met klemband	✘		
Kleur	Material own colour (vervallen)		

Leverancier Schiedel Metaloterm B.V. **Artikelnr.** 163859 **Lange omschrijving (artikel)** US VERKLEINER 130

USWSTREAM - US WALLSTREAM:ROOKG.VENTILATOR MUUR 130/200 AMO

Product nr. **USWSTREAM**
Omschrijving US WALLSTREAM:ROOKG.VENTILATOR MUUR 130/200 AMO
Merk (product) Schiedel
Serie (product) US
Type (product) Concentrisch



Systeemtype	Concentrisch	Max. mediumtemperatuur (continu)	600 Graden Celsius
Uitmondingsconstructie	1-pijps	RAL-nummer gevelzijde	0
Diameter concentrisch systeem	130/200 mm	RAL nummer binnenzijde	0
Positive (overdruk)	✘	Lengte gevelzijde	375 Millimeter
Wet (condenserend)	✘		
Negative (onderdruk)	✔		
Dry (niet condenserend)	✔		
Alleen geschikt voor luchttoevoer	✘		
Materiaal rookgasbuis	Roestvaststaal (RVS)		
Materiaal luchttoevoerbuis	Roestvaststaal (RVS)		
Kwaliteitsklasse rookgasbuis	RVS 304 (1.4301)		
Oppervlaktebescherming rookgasbuis	Geen (onbehandeld)		
Oppervlaktebescherming luchttoevoerbuis	Geen (onbehandeld)		
Oppervlaktebehandeling luchttoevoerbuis	Geen (onbehandeld)		
Kleur gevelzijde	Geen (vervallen)		
Kleur binnenzijde	Geen (vervallen)		

Leverancier Schiedel Metaloterm B.V. **Artikelnr.** 163860 **Lange omschrijving (artikel)** US WALLSTREAM:ROOKG.VENTILATOR MUUR 130/200 AMO