

Schiedel Steckadapter

Montageanleitung

Für Anschluss einer einwandigen Verbindungsleitung (Öl/Gas Standardkessel)

SCHIEDEL

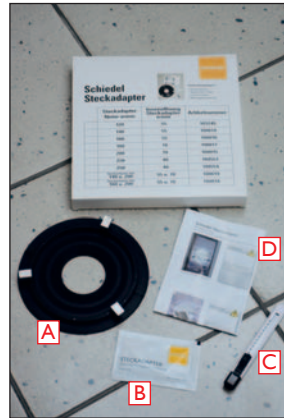


Ansicht vor Montagebeginn.

ACHTUNG!

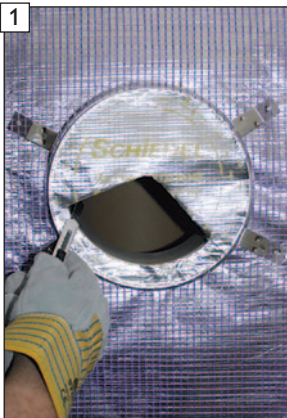


Spezial-Alugewebefolie erst nach dem bauseitigen BlowerDoor-Test öffnen!



Inhalt Steckadapter-Set:

- A - Steckadapter
- B - Gleitmittel (10g)
- C - Cuttermesser
- D - Montageanleitung

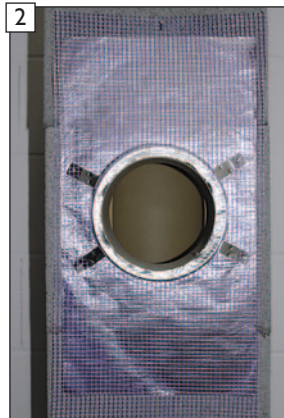


Spezial-Alugewebefolie mit dem Cuttermesser an der erforderlichen Markierung öffnen.

ACHTUNG!



Beschädigungen außerhalb der Markierungen vermeiden!



Fertigansicht der benötigten Öffnung.



Innenöffnung des Steckadapters für die benötigte bauseitige Verbindungsleitung herstellen.

WICHTIG!

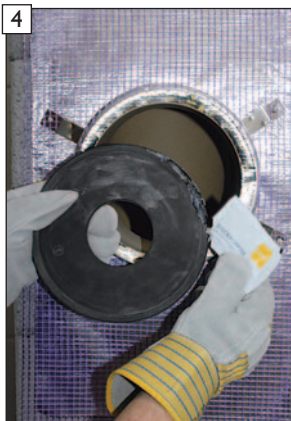


Schnittunterlage verwenden!

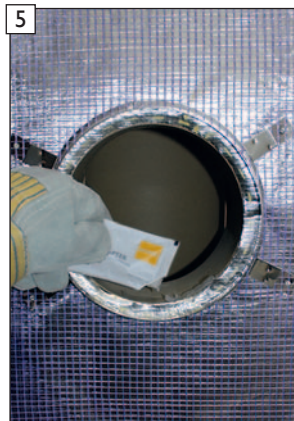
Beschädigungen am Steckadapter vermeiden!

Maßtabelle für maximale Einsteckdurchmesser der Abgasleitungen

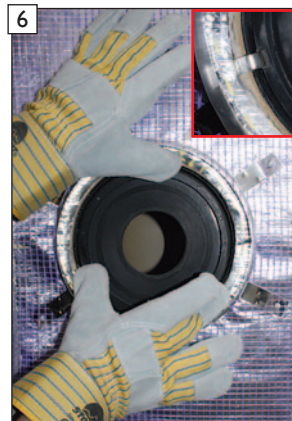
Steckadapter Nenn- \varnothing in mm	Innenöffnung Steckadapter \varnothing in mm	max. passender \varnothing Abgasstutzen	Bei Ausschneiden mit Cuttermesser max. passender Abgasstutzen \varnothing
120	55	75	93
140	55	75	113
160	55	113	130
180	70	113	144
200	70	130	160
220	70	75	160
250	40	75	160



4 Gleitmittel umlaufend auf Steckadapter auftragen.



5 Gleitmittel umlaufend innen am Rauchrohranschluss auftragen.



6 Steckadapter eindrücken bis die Halteklammern am Rauchrohranschluss anliegen.



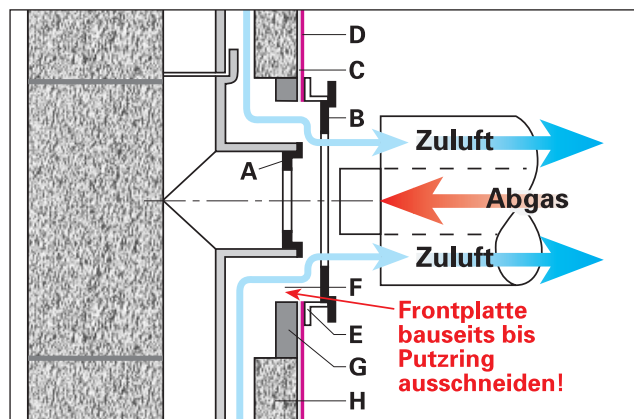
7 Fertigansicht

ACHTUNG!



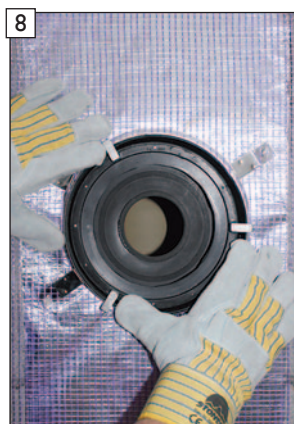
Verbindungsleitungen müssen gewichtsentlastet und achsgerecht im Steckadapter eingebaut werden!

Standardanschluss für Gas-/Brennwertkessel (max. Abgastemperatur 200°C)

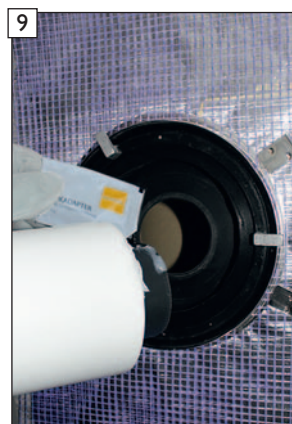


A - Steckadapter für Abgas
B - Steckadapter für Zuluft
C - Spezial-Alugewebefolie
D - Putzgewebeträger

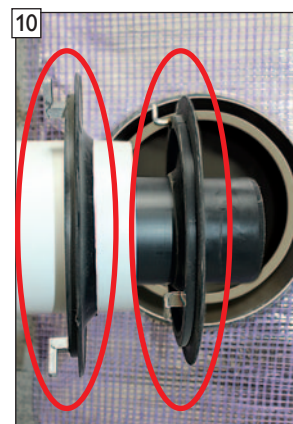
E - Putzring
F - Frontplatte (bauseits bis Putzring ausschneiden)
G - Frontplatte
H - Mantelstein



8 Äußeren Steckadapter mit Gleitmittel in Putzring einsetzen.



9 Konzentrische Verbindungsleitung mit Gleitmittel versehen und montieren.



10 Die Verbindungsleitung muss im eingebauten Zustand durch den Steckadapter hindurch eingesteckt sein.

