

**SCHIEDEL**  
ABSOLUT-PARAT

**SCHIEDEL**  
SIH-PARAT

**SCHIEDEL**  
AVANT-PARAT

## Schiedel geschosshohe Elemente Planungsunterlagen

# PARAT



# Schiedel geschossshohe Elemente

## Inhalt

<b>Allgemeines</b>	<b>Seite</b>
Kurzcharakteristik, Zulassungen	3
Grundlagen	4
Konstruktiver Aufbau	5
Planungshinweise	6
<b>ABSOLUT-PARAT</b>	
Planungshinweise	
Systemaufbau	7
Statik	8
ABSOLUT-PARAT Lieferprogramm	9
Zubehör	10–11
Handy-Abdeckplatten aus Faserbeton	12
Handy-Abdeckplatten aus Edelstahl	13
<b>SIH-PARAT</b>	
Planungshinweise	
Systemaufbau	15
Statik	16
SIH-PARAT Lieferprogramm	17–18
Zubehör	18–20
Handy-Abdeckplatten	21–22
<b>AVANT-PARAT</b>	
Planungshinweise	
Systemaufbau	22
Statik	23
AVANT-PARAT Lieferprogramm	24
Zubehör	25
<b>Ausschreibung</b>	
Schiedel ABSOLUT-PARAT	26–28
Schiedel SIH-PARAT	29–31
Schiedel AVANT-PARAT	32–34

Herausgeber und Redaktion:  
Schiedel GmbH & Co. KG, München  
Nachdruck oder Vervielfältigung  
auch auszugsweise nur mit Genehmigung  
der Schiedel GmbH & Co. KG, München.  
Technische Änderungen vorbehalten !

## Allgemeines

---

### Kurzcharakteristik

Schiedel **geschoss hohe Elemente** in **PARAT**-Bauweise wurden speziell für den Fertigungsbau und für das Bauen in Serie entwickelt. Die geschosshohen Elemente werden komplett im Werk vorgefertigt und bieten damit Sicherheit trotz kürzester Montagezeit.

### Zulassungen

Zulassungen durch DIBt Berlin:

- **ABSOLUT-PARAT** – Zul.-Nr. Z-7.1-3311
- **SIH-PARAT** – Zul.-Nr. Z-7.1-1062
- **AVANT-PARAT** – Zul.-Nr. Z-7.2-1049 u. Zul.-Nr. Z-7.5-1384

### Besondere Leistungsmerkmale

- Nur wenige Elemente, industriell vorgefertigt, schnell und sicher zu versetzen.
- Geringes Gewicht gegenüber herkömmlich gefertigten geschosshohen Schornsteinen.
- Geringer Platzbedarf durch Kompaktbauweise.
- Zubehörteile werkseitig eingebaut.
- Biegesteife Ausführung für sicheren Stand auch bei großen Höhen über Dach.
- Zusätzlich angebauter Installationszug möglich, z. B. zum Einbau von Versorgungs- oder Steuerleitungen für Solaranlagen.
- Anschlussvorrichtung für Kondensat-Sammel- und Entsorgungssystem Schiedel NeutroSet.

# Schiedel geschossshohe Elemente

## Grundlagen

---

### **Schnelligkeit**

Schiedel **geschossshohe Elemente** werden direkt an die Baustelle geliefert und können mit einem Kran in kürzester Zeit sicher und zuverlässig versetzt werden.

### **Werkseitige Vorfertigung**

Mit der **werkseitigen Montage** von geschosshohen Elementen wird ein großer und wichtiger Teil der Fertigung von der Baustelle ins Schiedel-Montagewerk vorverlagert. Ein weitgehend automatisiertes Fertigungsverfahren sorgt für gleichbleibende, den Anforderungen der Technik entsprechende Qualität der Bauelemente.

### **Geringes Gewicht und geringer Platzbedarf**

Durch die Verwendung von Leichtbeton-Mantelsteinen in Kompaktbauweise, der Systeme Schiedel **ABSOLUT, SIH** und **AVANT**, wurden Gewicht und Platzbedarf gegenüber herkömmlich gefertigten geschosshohen Schornsteinen erheblich reduziert.

### **Lieferung komplett mit Zubehör**

Die geschosshohen Elemente werden **komplett mit Zubehör** geliefert. Alle erforderlichen Funktionsteile wie Putztüren und Rauchrohranschlüsse werden nach Vorgabe bereits werkseitig eingebaut.

### **Biegesteife Ausführung – einfach, zeitsparend und sicher**

Die **biegesteife Ausführung** der Schornsteinanlage wird bei Bedarf geliefert. Sie ist dann erforderlich, wenn der Schornstein soweit über Dach steht, dass sein Eigengewicht für die Aufnahme der Windkräfte zu gering ist, sowie bei nicht ausreichender seitlicher Abstützung durch Geschossdecken oder der Dachkonstruktion.

## Konstruktiver Aufbau

---

### Bauart

Schiedel **geschoss hohe Elemente** gibt es als zwei- und dreischalige Schornsteinsysteme, basierend auf den Systemen Schiedel **ABSOLUT, SIH** und **AVANT**.

### Elementhöhen

Die **geschoss hohen Elemente** werden in **Elementhöhen von bis zu 6,0 m** gefertigt.

### PARAT-Set für Fußteil und Mündung

Das **PARAT-Set** beinhaltet das Fußteil und die Mündung der geschosshohen Schornsteinanlagen.

Das **Fußteil** besteht aus Kondensatschale, Siphon, Putztür mit Putztüranschluss und Revisionsverschluss, bzw. Kondensatschale und Zuluftgitter beim **SIH-PARAT**.

Die **Mündung** besteht aus Abströmrrohr und Abströmkonus. Beim **AVANT-PARAT** ist zusätzlich die Zuluftkopfplatte enthalten. Beim **SIH-PARAT** ist zusätzlich eine Endplatte montiert, wahlweise als montierte Beton-Abdeckplatte mit 6 cm Überstand. Handy-Abdeckplatten sind bei **ABSOLUT-PARAT** und **SIH-PARAT** optional.

### Rauchrohranschluss

Rauchrohranschlüsse werden werkseitig eingebaut, nach Vorgabe der Anschlussrichtung und der Achshöhe im 33 cm-Rastermaß.

### Biegesteife Ausführung nach Bedarf

Die **biegesteife Ausführung** der Schornsteinanlage erfolgt über jeweils 4 Schraubverbindungen an den geschosshohen Elementen. Sie ist abhängig von der Schornsteinhöhe über Dach und der Höhe, von der obersten seitlichen Abstützung zur Mündung, jeweils nach geprüfter Typenstatik. Alle Bauteile der Schraubverbindungen sind dauerhaft korrosionsgeschützt.

### Stülpkopf

Zu allen geschosshohen Schornsteinanlagen ist ein passender **Stülpkopf** mit den bekannten Oberflächen und Farben kurzfristig lieferbar (siehe unter **Stülpköpfe, Seite 2–5**).

# Schiedel geschoss hohe Elemente

## Planungshinweise

---

### Bauliche Ausführung

Deckendurchführung allseitig ca. 5 cm größer als Schornstein-  
außenmaß vorsehen. Deckenaussparung nach dem Versetzen fest  
mit nicht brennbarem Dämmstoff ausfüllen. Dachdurchführung  
im Sparrenfeld ausbetonieren, zuvor Trennschicht 0,5–1,0 cm  
(nicht brennbares Material) am Schornstein anbringen.

### Abstand zu Hölzern

Die Außenflächen des Schornsteins müssen von Traghölzern,  
die nur streifenförmig an den Schornstein grenzen, 5 cm Abstand  
haben. Dachlatten dürfen unmittelbar an den Schornstein an-  
stoßen.

### Höhe über Dach

Gültige Länderbauordnung beachten.

### Schleifungen/Verzüge

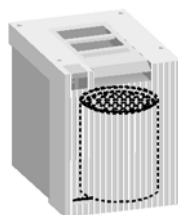
Schornsteinverzüge sind nicht möglich.

### Kondensatablauf

Der Kondensatablauf am Schornsteinfuß sollte generell an die  
Hausentwässerung angeschlossen werden, da selbst beim  
Einsatz von festen Brennstoffen im Schornstein Feuchtigkeit  
entstehen, bzw. Niederschlagswasser auftreten kann.

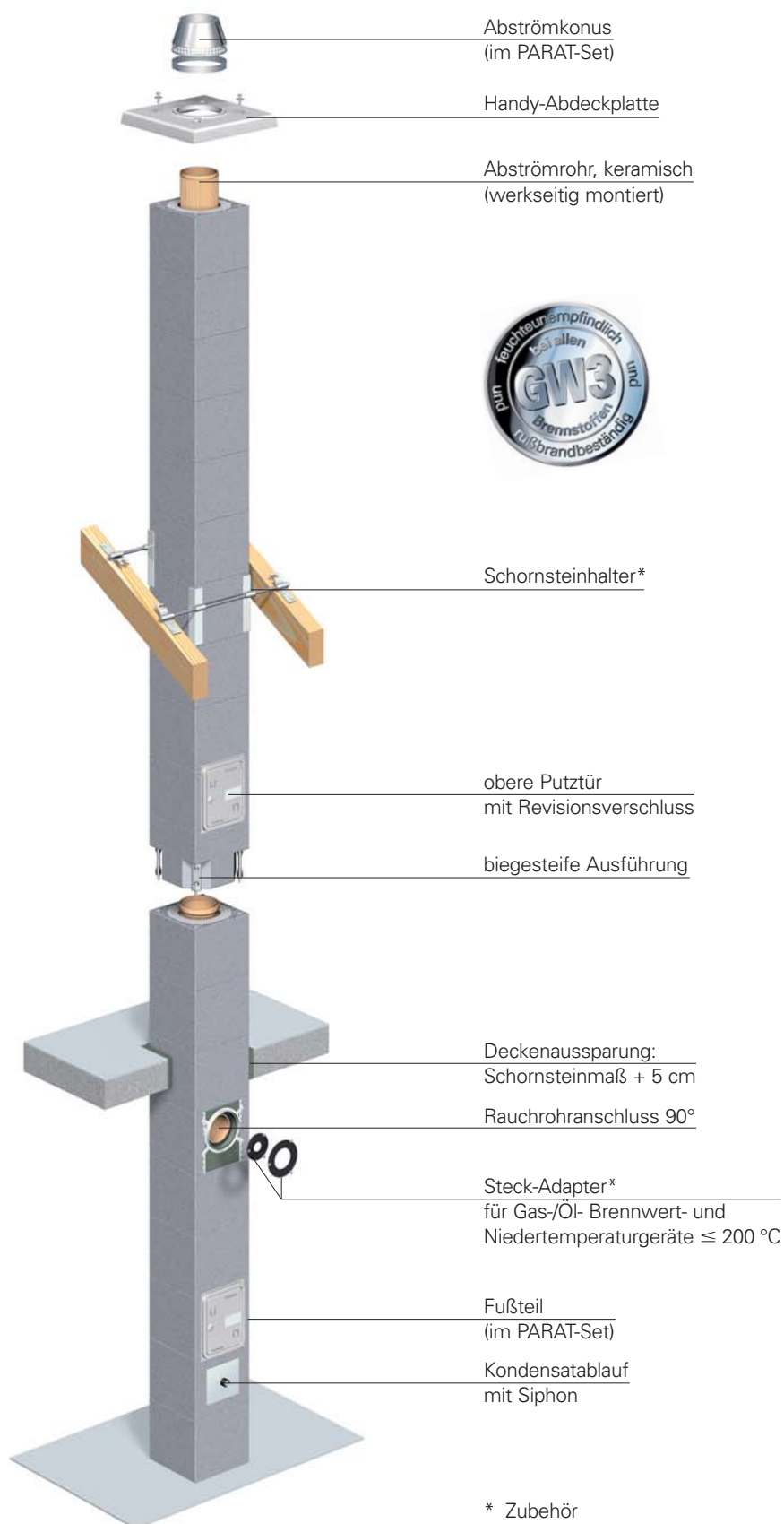
Der Anschluss des Kondensatablaufstutzens an die Haus-  
entwässerung muss bauseits erfolgen. Ein Siphon mit einer  
Sperrwasserhöhe von 10 cm ist bereits werkseitig im Fußteil  
integriert.

- Bei erforderlicher Neutralisation des Kondensats, empfehlen  
wir die Verwendung des Schiedel **NeuroSets** mit Kartusche.



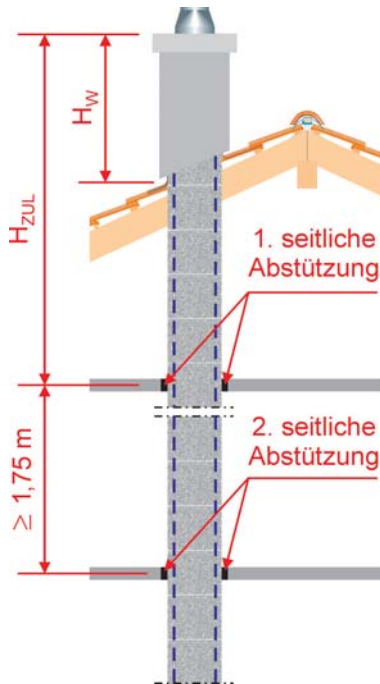
**NeuroSet** mit Kartusche

## Planungshinweise Systemaufbau



## Planungshinweise Statik

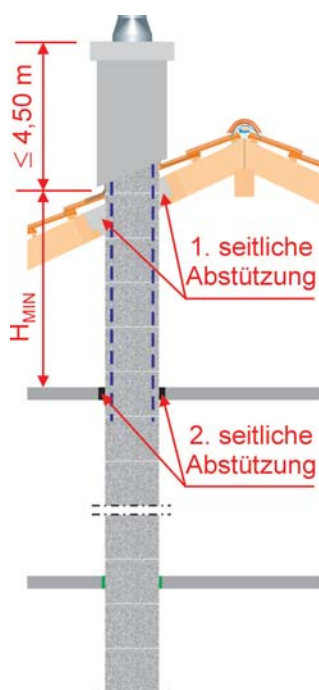
### Höhen über Dach ohne Abstützung in der Dachkonstruktion



Lichter Ø cm	Außen- maß cm	Abstand zur 1. seitlichen Abstützung $H_{ZUL}$ in m				
		Schornsteinhöhe über Dach $H_W$ in m				
		1,5	2,0	2,5	3,0	4,0
12	36/36	8,55	7,10	6,20	5,45	4,75
14	36/36	8,55	7,10	6,20	5,45	4,75
16	36/36	8,55	7,10	6,20	5,45	4,75
18	36/36	8,55	7,10	6,20	5,45	4,75
20	38/38	8,60	7,05	6,10	5,50	4,70
12-TL	36/50	8,65	7,20	6,30	5,75	5,05
14-TL	36/50	8,65	7,20	6,30	5,75	5,05
16-TL	36/50	8,65	7,20	6,30	5,75	5,05
18-TL	36/50	8,65	7,20	6,30	5,75	5,05
20-TL	38/54	8,95	7,45	6,50	5,90	5,25
16-12	36/65	8,40	6,85	5,95	5,45	4,95
16-14	36/65	8,40	6,85	5,95	5,45	4,95
18-12	36/65	8,40	6,85	5,95	5,45	4,95
18-14	36/65	8,40	6,85	5,95	5,45	4,95
20-12	38/71	8,35	6,80	5,90	5,40	4,95
20-14	38/71	8,35	6,80	5,90	5,40	4,95
20-18	38/71	8,35	6,80	5,90	5,40	4,95
16-TL-12	36/83	8,90	7,30	6,35	5,75	5,20
16-TL-14	36/83	8,90	7,30	6,35	5,75	5,20
18-TL-12	36/83	8,90	7,30	6,35	5,75	5,20
18-TL-14	36/83	8,90	7,30	6,35	5,75	5,20
20-TL-12	38/88	8,95	7,30	6,30	5,75	5,20
20-TL-14	38/88	8,95	7,30	6,30	5,75	5,20
20-TL-18	38/88	8,95	7,30	6,30	5,75	5,20

Höhe über OK Gelände  $\leq 20,0$  m

### Höhen über Dach mit Abstützung in der Dachkonstruktion



Lichter Ø cm	Außen- maß cm	Mindestabstand zw. 1. und 2. Abstützung $H_{MIN}$ in m
12	36/36	2,55
14	36/36	2,55
16	36/36	2,55
18	36/36	2,55
20	38/38	2,60
12-TL	36/50	1,80
14-TL	36/50	1,80
16-TL	36/50	1,80
18-TL	36/50	1,80
20-TL	38/54	1,80
16-12	36/65	2,40
16-14	36/65	2,40
18-12	36/65	2,40
18-14	36/65	2,40
20-12	38/71	2,40
20-14	38/71	2,40
20-18	38/71	2,40
16-TL-12	36/83	2,20
16-TL-14	36/83	2,20
18-TL-12	36/83	2,20
18-TL-14	36/83	2,20
20-TL-12	38/88	2,15
20-TL-14	38/88	2,15
20-TL-18	38/88	2,15

Höhe über OK Gelände  $\leq 20,0$  m



## Lieferprogramm ABSOLUT-PARAT

**► Vorzugsgrößen:**

- Ø 14 für über 6.500 Heizkessel
- Ø 18 für über 2.800 mögliche Festbrennstoff-Feuerstätten



### einzigig



### einzigig mit Thermo-Luftzug



### kombiniert



### kombiniert, mit Thermo-Luftzug



### zweizügig



### zweizügig mit Thermo-Luftzug

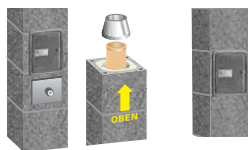


Lichter Ø cm	Außen- maß cm	Thermo- Luftzug cm	Gewicht kg/stgm.	Typ	Art.-Nr.
12	36/36		78	ASP 12	173100012
▶ 14	36/36		78	ASP 14	173100014
16	36/36		80	ASP 16	173100016
▶ 18	36/36		81	ASP 18	173100018
20	38/38		87	ASP 20	173100020
12-TL	36/50	10/23	104	ASP 12TL	173110012
▶ 14-TL	36/50	10/23	104	ASP 14TL	173110014
16-TL	36/50	10/23	106	ASP 16TL	173110016
▶ 18-TL	36/50	10/23	107	ASP 18TL	173110018
20-TL	38/54	11/25	119	ASP 20TL	173110020
16-12	36/65		131	ASP 1612	173101612
16-14	36/65		131	ASP 1614	173101614
18-12	36/65		132	ASP 1812	173101812
▶ 18-14	36/65		132	ASP 1814	173101814
18-16	36/65		134	ASP 1816	173101816
20-12	38/71		147	ASP 2012	173102012
20-14	38/71		147	ASP 2014	173102014
16-TL-12	36/83	13/20	169	ASP 16TL12	173111612
16-TL-14	36/83	13/20	169	ASP 16TL14	173111614
18-TL-12	36/83	13/20	170	ASP 18TL12	173111812
▶ 18-TL-14	36/83	13/20	170	ASP 18TL14	173111814
18-TL-16	36/83	13/20	172	ASP 18TL16	173111816
20-TL-12	38/88	14/22	186	ASP 20TL12	173112012
20-TL-14	38/88	14/22	186	ASP 20TL14	173112014
12-12	36/65		129	ASP 1212	173101212
14-14	36/65		129	ASP 1414	173101414
16-16	36/65		133	ASP 1616	173101616
18-18	36/65		135	ASP 1818	173101818
12-TL-12	36/83	13/20	167	ASP 12TL12	173111212
14-TL-14	36/83	13/20	167	ASP 14TL14	173111414
16-TL-16	36/83	13/20	170	ASP 16TL16	173111616
18-TL-18	36/83	13/20	172	ASP 18TL18	173111818

Gewichtstoleranz ± 10%

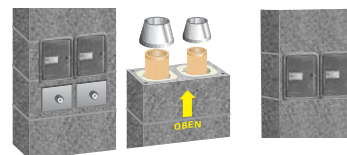
Deckenaussparungen: Schornsteinmaß + 5 cm

## Zubehör



**PARAT-Set\*** obere Putztür für Fußteil mit Revisions- und Mündung

Lichter Ø cm	Art.-Nr.	Art.-Nr.
12	037000012	236100012
14	037000014	236100014
16	037000016	236100016
18	037000018	236100018
20	037000020	236100020



**PARAT-Set\*** obere Putztür für Fußteil mit Revisions- und Mündung

Lichter Ø cm	Art.-Nr.	Art.-Nr.
16-12	037001612	033001612
16-14	037001614	033001614
18-12	037001812	033001812
18-14	037001814	033001814
18-16	037001816	033001816
20-12	037002012	033002012
20-14	037002014	033002014

**\* PARAT-Set beinhaltet:**

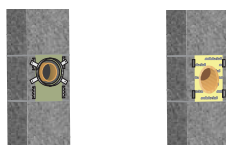
- Fußteil (Putztür mit Putztüranschluss und Revisionsverschluss, Kondensatschale und Siphon, je Zug, Adapter für HT-Rohrverbindung DN 40)
- Abströmkonus, je Zug (bauseits zu montieren)
- Rapid fugendicht
- Versetzhilfe und Absetzholz, Versetzanleitung

Lichter Ø cm	Art.-Nr.	Art.-Nr.
12-TL	037010012	236100012
14-TL	037010014	236100014
16-TL	037010016	236100016
18-TL	037010018	236100018
20-TL	037010020	236100020

Lichter Ø cm	Art.-Nr.	Art.-Nr.
16-TL-12	037011612	033001612
16-TL-14	037011614	033001614
18-TL-12	037011812	033001812
18-TL-14	037011814	033001814
18-TL-16	037011816	033001816
20-TL-12	037012012	033002012
20-TL-14	037012014	033002014

Lichter Ø cm	Art.-Nr.	Art.-Nr.
12-12	037001212	033001212
14-14	037001414	033001414
16-16	037001616	033001616
18-18	037001818	033001818

Lichter Ø cm	Art.-Nr.	Art.-Nr.
12-TL-12	037011212	033001212
14-TL-14	037011414	033001414
16-TL-16	037011616	033001616
18-TL-18	037011818	033001818



**Rauchrohranschluss RA 90°** **Rauchrohranschluss RA 45°**

Lichter Ø cm	Art.-Nr.	Art.-Nr.
12	234100012	-
14	234100014	234110014
16	234100016	234110016
18	234100018	234110018
20	234100020	234110020



**Steck-Adapter** für Gas- / Öl-Brennwert- und Niedertemperaturgeräte ≤ 200°C

Lichter Ø cm	Lage **	Art.-Nr.
12	innen	1730014
	außen	1730020
14	innen	1733016
	außen	1730020

\*\* **innen:** raumluftabhängige Betriebsweise

**innen und außen:** raumluftunabhängige Betriebsweise

## Zubehör ABSOLUT-PARAT

### LAS Zuluft-Adapter für Thermo-Luftzug

- ermöglicht **achsgleichen Anschluss** von Zuluft- und Abgasführung
- **variable Anschlussöffnung** von Ø 80–130 mm



**LAS Zuluft-Adapter**  
Anschluss Längsseite



**LAS Zuluft-Adapter**  
Anschluss Stirnseite

Bauhöhe cm	Art.-Nr.	Art.-Nr.
17	270102028	255040002

## Zubehör



**Revisionstür**  
für Thermo-  
Luftzug

Art.-Nr.
3450002



**Abluftgitter**  
für Thermo-  
Luftzug

Art.-Nr.
3480008



**Biegesteife  
Ausführung**

Art.-Nr.
037900003



**Schornstein-  
halter**

Art.-Nr.
6420003



**Versetzschlaufen**  
Set: 4 Stück, SRd 12

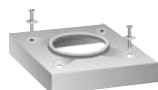
Art.-Nr.
037900100



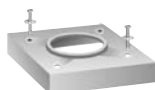
**LAS Zulufthaube**  
für Thermo-Luftzug

Thermo- Luftzug cm	Art.-Nr.
10/23	354230001
11/25	354230001
13/20	354230002
14/22	354230002

## Handy-Abdeckplatten aus Faserbeton



**Handy-Abdeckplatte für Verblechung**  
8,5 cm Überstand\*



**Handy-Abdeckplatte für Verschieferung**  
11,5 cm Überstand\*



**Handy-Abdeckplatte für Ummauerung (11,5 cm)**  
19 cm Überstand\*

### einzügig



Lichter Ø cm	Außenmaß cm	Gew. kg/St.	Art.-Nr.	Außenmaß cm	Gew. kg/St.	Art.-Nr.	Außenmaß cm	Gew. kg/St.	Art.-Nr.
<b>12</b>	57/57	14	038403636	63/63	17	038423636	78/78	25	038463636
<b>14</b>	57/57	14	038403636	63/63	17	038423636	78/78	25	038463636
<b>16</b>	57/57	14	038403636	63/63	17	038423636	78/78	25	038463636
<b>18</b>	57/57	14	038403636	63/63	17	038423636	78/78	25	038463636
<b>20</b>	59/59	15	038403838	65/65	18	038423838	78/78	26	038463838

### einzügig mit Thermo-Luftzug



<b>12-TL</b>	57/71	17	038413650	63/77	21	038433650	78/92	28	038473650
<b>14-TL</b>	57/71	17	038413650	63/77	21	038433650	78/92	28	038473650
<b>16-TL</b>	57/71	17	038413650	63/77	21	038433650	78/92	28	038473650
<b>18-TL</b>	57/71	17	038413650	63/77	21	038433650	78/92	28	038473650
<b>20-TL</b>	59/75	18	038413854	65/81	22	038433854	78/91	29	038473854

### kombiniert



<b>16-12</b>	57/86	20	038403665	63/92	24	038423665	78/107	33	038463665
<b>16-14</b>	57/86	20	038403665	63/92	24	038423665	78/107	33	038463665
<b>18-12</b>	57/86	20	038403665	63/92	24	038423665	78/107	33	038463665
<b>18-14</b>	57/86	20	038403665	63/92	24	038423665	78/107	33	038463665
<b>18-16</b>	57/86	20	038403665	63/92	24	038423665	78/107	33	038463665
<b>20-12</b>	59/92	22	038403871	65/98	26	038423871	78/109	35	038463871
<b>20-14</b>	59/92	22	038403871	65/98	26	038423871	78/109	35	038463871

### kombiniert, mit Thermo-Luftzug



<b>16-TL-12</b>	57/104	24	038413683	61/110	28	038433683	78/123	38	038473683
<b>16-TL-14</b>	57/104	24	038413683	61/110	28	038433683	78/123	38	038473683
<b>18-TL-12</b>	57/104	24	038413683	61/110	28	038433683	78/123	38	038473683
<b>18-TL-14</b>	57/104	24	038413683	61/110	28	038433683	78/123	38	038473683
<b>18-TL-16</b>	57/104	24	038413683	61/110	28	038433683	78/123	38	038473683
<b>20-TL-12</b>	59/109	25	038413888	65/115	29	038433888	78/128	39	038473888
<b>20-TL-14</b>	59/109	25	038413888	65/115	29	038433888	78/128	39	038473888

### zweizügig



<b>12-12</b>	57/86	20	038403665	63/92	24	038423665	78/107	33	038463665
<b>14-14</b>	57/86	20	038403665	63/92	24	038423665	78/107	33	038463665
<b>16-16</b>	57/86	20	038403665	63/92	24	038423665	78/107	33	038463665
<b>18-18</b>	57/86	20	038403665	63/92	24	038423665	78/107	33	038463665

### zweizügig mit Thermo-Luftzug

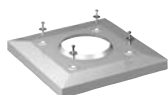


<b>12-TL-12</b>	57/104	24	038413683	61/110	28	038433683	78/123	38	038473683
<b>14-TL-14</b>	57/104	24	038413683	61/110	28	038433683	78/123	38	038473683
<b>16-TL-16</b>	57/104	24	038413683	61/110	28	038433683	78/123	38	038473683
<b>18-TL-18</b>	57/104	24	038413683	61/110	28	038433683	78/123	38	038473683







\* Innenmaße  
Gewichtstoleranz ± 10%

**Hinweis:**  
Sonderanfertigungen als leichte Faserbeton-Abdeckplatten auf Anfrage.

## Handy-Abdeckplatten aus Edelstahl ABSOLUT PARAT

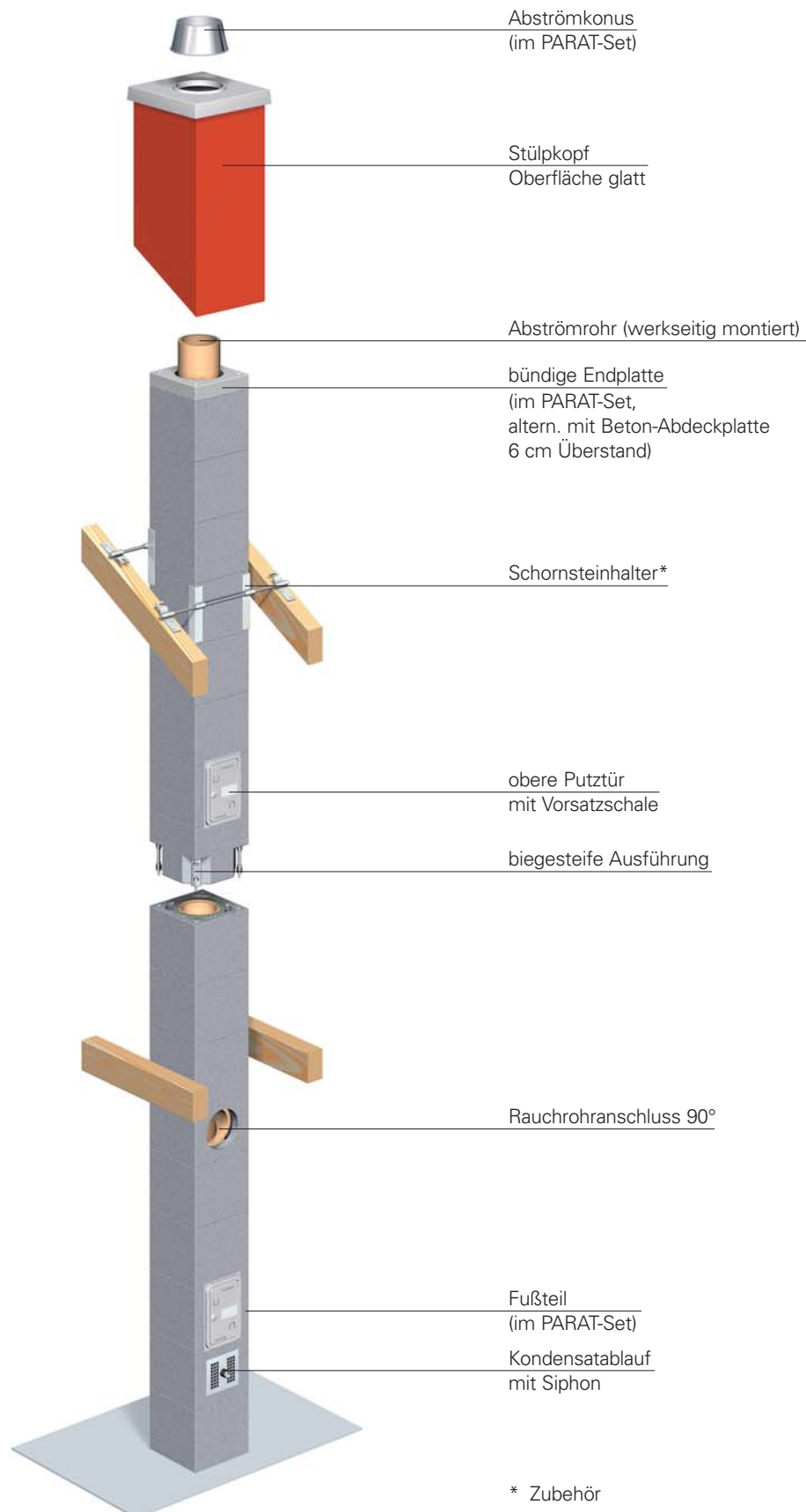


**Handy-Abdeckplatte aus Edelstahl  
für Verblechung**  
8,5 cm Überstand

	Lichter Ø cm	Außenmaß cm	Gewicht kg/St.	Art.-Nr.
<b>einzügig</b> 	12	53/53	3,4	038803636
	14	53/53	3,4	038803636
	16	53/53	3,4	038803636
	18	53/53	3,4	038803636
	20	55/55	3,6	038803838
<b>einzügig mit Thermo-Luftzug</b> 	12-TL	53/67	4,0	038813650
	14-TL	53/67	4,0	038813650
	16-TL	53/67	4,0	038813650
	18-TL	53/67	4,0	038813650
	20-TL	55/71	4,3	038813854
<b>kombiniert</b> 	16-12	53/82	4,6	038803665
	16-14	53/82	4,6	038803665
	18-12	53/82	4,6	038803665
	18-14	53/82	4,6	038803665
	18-16	53/82	4,6	038803665
	20-12	55/88	5,0	038803871
	20-14	55/88	5,0	038803871
<b>kombiniert, mit Thermo-Luftzug</b> 	16-TL-12	53/100	5,3	038813683
	16-TL-14	53/100	5,3	038813683
	18-TL-12	53/100	5,3	038813683
	18-TL-14	53/100	5,3	038813683
	18-TL-16	53/100	5,3	038813683
	20-TL-12	55/105	5,7	038813888
	20-TL-14	55/105	5,7	038813888
<b>zweizügig</b> 	12-12	53/82	4,6	038803665
	14-14	53/82	4,6	038803665
	16-16	53/82	4,6	038803665
	18-18	53/82	4,6	038803665
<b>zweizügig mit Thermo-Luftzug</b> 	12-TL-12	53/100	5,3	038813683
	14-TL-14	53/100	5,3	038813683
	16-TL-16	53/100	5,3	038813683
	18-TL-18	53/100	5,3	038813683

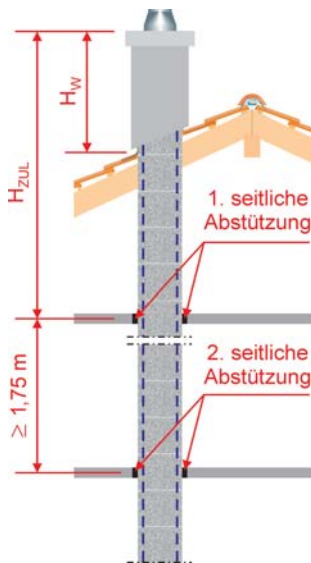
Gewichtstoleranz ± 10%

## Planungshinweise Systemaufbau



## Planungshinweise Statik – SIH-PARAT

### Höhen über Dach ohne Abstützung in der Dachkonstruktion



Lichter Ø cm	Außenmaß cm	Abstand zur 1. seitlichen Abstützung H <sub>ZUL</sub> in m			
		1,5	2,0	2,5	3,0
12	32/32	7,95	7,60	6,55	5,75
14	32/32	7,95	7,60	6,55	5,75
16	32/32	7,95	7,60	6,55	5,75
18	36/36	9,10	8,50	7,35	6,40
20	36/36	9,10	8,50	7,35	6,40
22	42/42	10,45	10,15	8,80	7,70
25	48/48	11,80	11,80	10,25	9,00
30	55/55	12,25	12,25	10,60	9,40
35	60/60	12,55	12,55	10,75	9,50
12-L	32/46	7,95	7,95	7,10	6,40
14-L	32/46	7,95	7,95	7,10	6,40
16-L	32/46	7,95	7,95	7,10	6,40
18-L	36/50	9,05	9,05	7,95	7,10
20-L	38/50	9,05	9,05	7,95	7,10
22-L	42/60	10,70	10,70	9,40	8,40
25-L	48/62	12,35	12,35	10,90	9,70
30-L	55/71	13,25	13,25	11,55	10,25
35-L	60/78	13,50	13,50	11,70	10,30
16-12	32/59	8,00	6,60	5,75	5,25
16-14	32/59	8,00	6,60	5,75	5,25
18-12	36/64	9,30	7,95	6,85	6,20
18-14	36/64	9,30	7,95	6,85	6,20
18-16	36/64	9,30	7,95	6,85	6,20
20-12	36/64	9,30	7,95	6,85	6,20
20-14	36/64	9,30	7,95	6,85	6,20
20-16	36/64	9,30	7,95	6,85	6,20
16-L-14	32/72	8,20	7,15	6,25	5,70
18-L-12	36/81	9,35	8,00	6,95	6,25
18-L-14	36/81	9,35	8,00	6,95	6,25
18-L-16	36/81	9,35	8,00	6,95	6,25
20-L-12	36/81	9,35	8,00	6,95	6,25
20-L-14	36/81	9,35	8,00	6,95	6,25
20-L-16	36/81	9,35	8,00	6,95	6,25
25-14-L	50/78	10,10	10,10	8,65	7,75

Höhe über OK Gelände ≤ 20,0 m

### Höhen über Dach mit Abstützung in der Dachkonstruktion



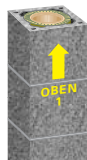
Lichter Ø cm	Außenmaß cm	Mindest-Abstand zw. 1. und 2. Abstützung H <sub>MIN</sub> in m	Lichter Ø cm	Außenmaß cm	Mindest-Abstand zw. 1. und 2. Abstützung H <sub>MIN</sub> in m
12	32/32	1,05	16-12	32/59	1,05
14	32/32	1,05	16-14	32/59	1,05
16	32/32	1,05	18-12	32/64	1,05
18	36/36	1,05	18-14	32/64	1,05
20	36/36	1,05	18-16	32/64	1,05
22	42/42	1,05	20-12	32/64	1,05
25	48/48	1,05	20-14	32/64	1,05
30	55/55	1,05	20-16	32/64	1,05
35	60/60	1,05	16-L-14	32/72	1,05
12-L	32/46	1,05	18-L-12	36/81	1,05
14-L	32/46	1,05	18-L-14	36/81	1,05
16-L	32/46	1,05	18-L-16	36/81	1,05
18-L	36/50	1,05	20-L-12	36/81	1,05
20-L	36/50	1,05	20-L-14	36/81	1,05
22-L	42/60	1,05	20-L-16	36/81	1,05
25-L	48/62	1,05	25-14-L	50/78	1,05
30-L	55/71	1,05			
35-L	60/78	1,05			

Höhe über OK Gelände ≤ 20,0 m



## Lieferprogramm

### einzigig



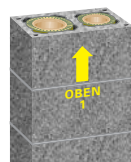
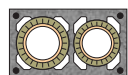
Lichter Ø cm	Außenmaß cm	Lüftung cm	Gewicht kg/stgm.	Typ	Art.-Nr.
12	32/32		77	SIP 12	173200012
14	32/32		78	SIP 14	173200014
16	32/32		79	SIP 16	173200016
18	36/36		90	SIP 18	173200018
20	36/36		91	SIP 20	173200020
22	42/42		113	SIP 22	173200022
25	48/48		163	SIP 25	173200025
30	55/55		183	SIP 30	173200030
35	60/60		222	SIP 35	173200035

### einzigig mit Lüftung/ Installationszug



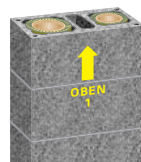
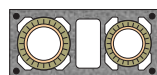
12-L	32/46	10/22	104	SIP 12L	173210012
14-L	32/46	10/22	104	SIP 14L	173210014
16-L	32/46	10/22	106	SIP 16L	173210016
18-L	36/50	10/26	118	SIP 18L	173210018
20-L	36/50	10/26	120	SIP 20L	173210020
22-L	42/60	13/32	161	SIP 22L	173210022
25-L	48/62	2×10,5/17	195	SIP 25L	173210025
30-L	55/71	2×12/20	234	SIP 30L	173210030
35-L	60/78	2×14/22,5	279	SIP 35L	173210035

### kombiniert

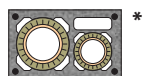


16-12	32/59		134	SIP 1612	173201612
16-14	32/59		134	SIP 1614	173201614
18-12	36/64		154	SIP 1812	173201812
18-14	36/64		155	SIP 1814	173201814
18-16	36/64		157	SIP 1816	173201816
20-12	36/64		156	SIP 2012	173202012
20-14	36/64		157	SIP 2014	173202014
20-16	36/64		158	SIP 2016	173202016

### kombiniert, mit Lüftung/ Installationszug



16-L-12	32/72	10/22	156	SIP 16L12	173211612
16-L-14	32/72	10/22	158	SIP 16L14	173211614
18-L-12	36/81	14/26	183	SIP 18L12	173211812
18-L-14	36/81	14/26	184	SIP 18L14	173211814
18-L-16	36/81	14/26	185	SIP 18L16	173211816
20-L-12	36/81	14/26	184	SIP 20L12	173212012
20-L-14	36/81	14/26	185	SIP 20L14	173212014
20-L-16	36/81	14/26	187	SIP 20L16	173212016
25-14-L*	50/78	10/25	272	SIP 2514L	173212514
25-16-L*	50/78	10/25	273	SIP 2516L	173212516
25-18-L*	50/78	10/25	258	SIP 2518L	173212518
25-20-L*	50/78	10/25	260	SIP 2520L	173212520



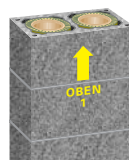
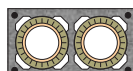
Gewichtstoleranz ± 10%

Deckenaussparungen: Schornsteinmaß + 5 cm

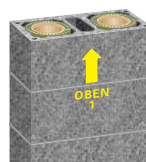
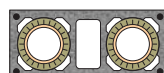


## Lieferprogramm SIH-PARAT

**zweizügig**



**zweizügig mit Lüftung/  
Installationszug**



Lichter Ø cm	Außen- maß cm	Lüftung cm	Gewicht kg/stgm	Typ	Art.-Nr.
<b>12-12</b>	32/59		132	SIP 1212	173201212
<b>14-14</b>	32/59		133	SIP 1414	173201414
<b>16-16</b>	32/59		136	SIP 1616	173201616
<b>18-18</b>	36/67		155	SIP 1818	173201818
<b>20-20</b>	36/67		158	SIP 2020	173202020
<b>12-L-12</b>	32/72	10/22	154	SIP 12L12	173211212
<b>14-L-14</b>	32/72	10/22	156	SIP 14L14	173211414
<b>16-L-16</b>	32/72	10/22	158	SIP 16L16	173211616
<b>18-L-18</b>	36/83	13/26	182	SIP 18L18	173211818
<b>20-L-20</b>	36/83	13/26	185	SIP 20L20	173212020

Gewichtstoleranz ± 10%

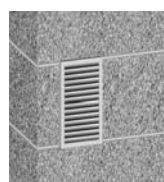
Deckenaussparung: Schornsteinmaß + 5 cm

## Zubehör



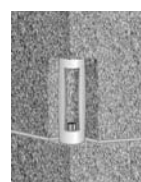
**Revisionstür**  
für Lüftungszug

**Art.-Nr.**  
3450002



**Abluftgitter**  
für Lüftungszug

**Art.-Nr.**  
3480008



**Biegesteife  
Ausführung**

**Art.-Nr.**  
037900003



**Schornstein-  
halter**

**Art.-Nr.**  
6420003



**Versetzschlaufen**  
Set: 4 Stück,  
SRd 12

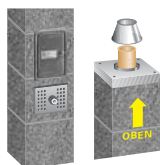
**Art.-Nr.**  
037900100



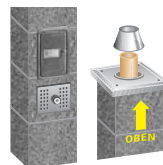
**Abdeckung**  
für Installationszug

Lüftung cm	Art.-Nr.
<b>10/22</b>	354250010
<b>10/26</b>	354250010
<b>13/26</b>	354250013
<b>14/26</b>	354250014

# Zubehör



**Parat-Set\***  
für Fußteil und  
Mündung mit  
bündiger Endplatte



**Parat-Set\***  
mit Beton-  
Abdeckplatte  
6 cm Überstand



**obere Putztür**  
mit Vorsatzschale

**einzigig**



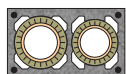
Lichter Ø cm	Art.-Nr.	Art.-Nr.	Art.-Nr.
12	037020012	037040012	236200012
14	037020014	037040014	236200014
16	037020016	037040016	236200016
18	037020018	037040018	236200018
20	037020020	037040020	236200020
22	037020022	037040022	236200022
25	037020025	037040025	236200025
30	037020030	037040030	236200030
35	037020035	037040035	236200035

**einzigig mit Lüftung/  
Installationszug**



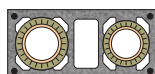
12-L	037030012	037050012	236200012
14-L	037030014	037050014	236200014
16-L	037030016	037050016	236200016
18-L	037030018	037050018	236200018
20-L	037030020	037050020	236200020
22-L	037030022	037050022	236200022
25-L	037030025	037050025	236200025
30-L	037030030	037050030	236200030
35-L	037030035	037050035	236200035

**kombiniert**

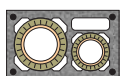


16-12	037021612	037041612	033021612
16-14	037021614	037041614	033021614
18-12	037021812	037041812	033021812
18-14	037021814	037041814	033021814
18-16	037021816	037041816	033021816
20-12	037022012	037042012	033022012
20-14	037022014	037042014	033022014
20-16	037022016	037042016	033022016

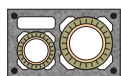
**kombiniert, mit Lüftung/  
Installationszug**



16-L-12	037031612	037051612	033021612
16-L-14	037031614	037051614	033021614
18-L-12	037031812	037051812	033021812
18-L-14	037031814	037051814	033021814
18-L-16	037031816	037051816	033021816
20-L-12	037032012	037052012	033022012
20-L-14	037032014	037052014	033022014
20-L-16	037032016	037052016	033022016
25-14-L	037032514 L	037052514 L	033022514
	037031425 R	037051425 R	
25-16-L	037032516 L	037052516 L	033022516
	037031625 R	037051625 R	
25-18-L	037032518 L	–	033022518
	037031825 R	–	
25-20-L	037032520 L	–	033022520
	037032025 R	–	

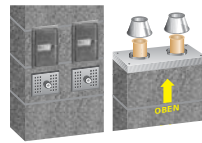


links (L)

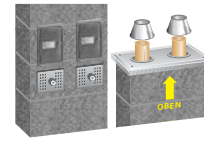


rechts (R)

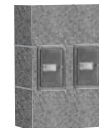
## Zubehör SIH-PARAT



**Parat-Set\***  
für Fußteil und  
Mündung mit  
bündiger Endplatte

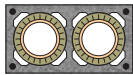


**Parat-Set\***  
mit Beton-  
Abdeckplatte  
6 cm Überstand



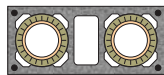
**obere Putztür**  
mit Vorsatzschale

**zweizügig**

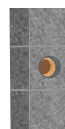


Lichter Ø cm	Art.-Nr.	Art.-Nr.	Art.-Nr.
<b>12-12</b>	037021212	037041212	033021212
<b>14-14</b>	037021414	037041414	033021414
<b>16-16</b>	037021616	037041616	033021616
<b>18-18</b>	037021818	037041818	033021818
<b>20-20</b>	037022020	037042020	033022020

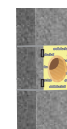
**zweizügig mit Lüftung/  
Installationszug**



<b>12-L-12</b>	037031212	037051212	033021212
<b>14-L-14</b>	037031414	037051414	033021414
<b>16-L-16</b>	037031616	037051616	033021616
<b>18-L-18</b>	037031818	037051818	033021818
<b>20-L-20</b>	037032020	037052020	033022020



**Rauchrohranschluss  
RA 90°**



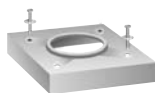
**Rauchrohranschluss  
RA 45°**

Lichter Ø cm	Art.-Nr.	Art.-Nr.
<b>12</b>	234200012	–
<b>14</b>	234200014	234210014
<b>16</b>	234200016	234210016
<b>18</b>	234200018	234210018
<b>20</b>	234200020	234210020
<b>22</b>	234200022	234210022
<b>25</b>	234200025	234210025
<b>30</b>	234200030	234210030
<b>35</b>	234200035	234210035

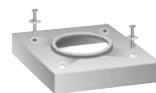
**\* PARAT-Set beinhaltet:**

- Fußteil (Putztür mit Putztüranschluss, Vorsatzschale, Kondensatschale, Siphon, Adapter für HT-Rohrverbindung DN 40 und Zuluftgitter je Zug)
- bündige Endplatte (montiert), bzw. Beton-Abdeckplatte mit 6 cm Überstand (montiert)
- Abströmkegel je Zug (bauseits zu montieren)
- Rapid fugendicht
- Versetzhilfe und Absetzholz, Versetzanleitung

# Handy-Abdeckplatten



**Handy-Abdeckplatte für Verblechung/Verschieferung**  
11,5 cm Überstand\*



**Handy-Abdeckplatte für Ummauerung (11,5 cm)**

einzigig



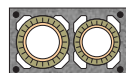
Lichter Ø cm	Außenmaß cm	Gew. kg/St.	Art.-Nr.	Außenmaß cm	Gew. kg/St.	Art.-Nr.
12	59/59	15	038263232	65/65	17	038343232
14	59/59	15	038263232	65/65	17	038343232
16	59/59	15	038263232	65/65	17	038343232
18	63/63	16	038263636	69/69	19	038343636
20	63/63	16	038263636	69/69	19	038343636
22	68/68	17	038264242	81/81	23	038344242
25	74/74	19	038264848	94/94	30	038344848
30	81/81	22	038265555	94/94	29	038345555
35	86/86	23	038266060	106/106	37	038346060

einzigig mit Lüftung/  
Installationszug

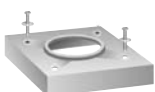


12-L	59/73	18	038273246	65/79	21	038353246
14-L	59/73	18	038273246	65/79	21	038353246
16-L	59/73	18	038273246	65/79	21	038353246
18-L	63/77	19	038273650	69/83	22	038353650
20-L	63/77	19	038273650	69/83	22	038353650
22-L	68/86	20	038274260	81/106	30	038354260
25-L	74/88	22	038274862	94/106	34	038354862
30-L	81/97	25	038275571	94/119	36	038355571
35-L	86/104	27	038276078	106/119	40	038356078

kombiniert



16-12	59/86	20	038263259	65/92	24	038343259
16-14	59/86	20	038263259	65/92	24	038343259
18-12	63/91	22	038263664	69/97	26	038343664
18-14	63/91	22	038263664	69/97	26	038343664
18-16	63/91	22	038263664	69/97	26	038343664
20-12	63/91	22	038263664	69/97	26	038343664
20-14	63/91	22	038263664	69/97	26	038343664
20-16	63/91	22	038263664	69/97	26	038343664



**Handy-Abdeckplatte für Verblechung**  
8,5 cm Überstand\*

einzigig



Lichter Ø cm	Außenmaß cm	Gew. kg/St.	Art.-Nr.
12	53/53	12	038303232
14	53/53	12	038303232
16	53/53	12	038303232
18	57/57	13	038303636
20	57/57	13	038303636

\* Innenmaß

## Handy-Abdeckplatten SIH-PARAT

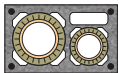
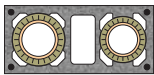


Handy-Abdeckplatte für  
Verblechung/Verschieferung  
11,5 cm Überstand\*



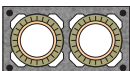
Handy-Abdeckplatte  
für Ummauerung (11,5 cm)

kombiniert, mit Lüftung/  
Installationszug



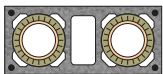
Lichter Ø cm	Außen- maß cm	Gew. kg/St.	Art.-Nr.	Außen- maß cm	Gew. kg/St.	Art.-Nr.
16-L-12	59/99	23	038273272	65/105	27	038353272
16-L-14	59/99	23	038273272	65/105	27	038353272
18-L-12	63/108	24	038273681	69/114	30	038353681
18-L-14	63/108	24	038273681	69/114	30	038353681
18-L-16	63/108	24	038273681	69/114	30	038353681
20-L-12	63/108	24	038273681	69/114	30	038353681
20-L-14	63/108	24	038273681	69/114	30	038353681
20-L-16	63/108	24	038273681	69/114	30	038353681
25-14-L**	76/104	26	038275078	94/119	37	038355078
14-25-L	rechts	26	038285078	rechts	37	038365078
25-16-L**	76/104	26	038275078	94/119	37	038355078
16-25-L	rechts	26	038285078	rechts	37	038365078
25-18-L**	76/104	26	038275079	94/119	37	038357850
18-25-L	rechts	26	038285079	rechts	37	038367850
25-20-L**	76/104	26	038275079	94/119	37	038357850
20-25-L	rechts	26	038285079	rechts	37	038367850

zweizügig



12-12	59/86	20	038263259	65/92	24	038343259
14-14	59/86	20	038263259	65/92	24	038343259
16-16	59/86	20	038263259	65/92	24	038343259
18-18	63/94	23	038263667	69/100	26	038343667
20-20	63/94	23	038263667	69/100	26	038343667

zweizügig mit Lüftung/  
Installationszug



12-L-12	59/99	23	038273272	65/105	27	038353272
14-L-14	59/99	23	038273272	65/105	27	038353272
16-L-16	59/99	23	038273272	65/105	27	038353272
18-L-18	63/110	26	038273683	69/116	30	038353683
20-L-20	63/110	26	038273683	69/116	30	038353683

\* Innenmaß

\*\*

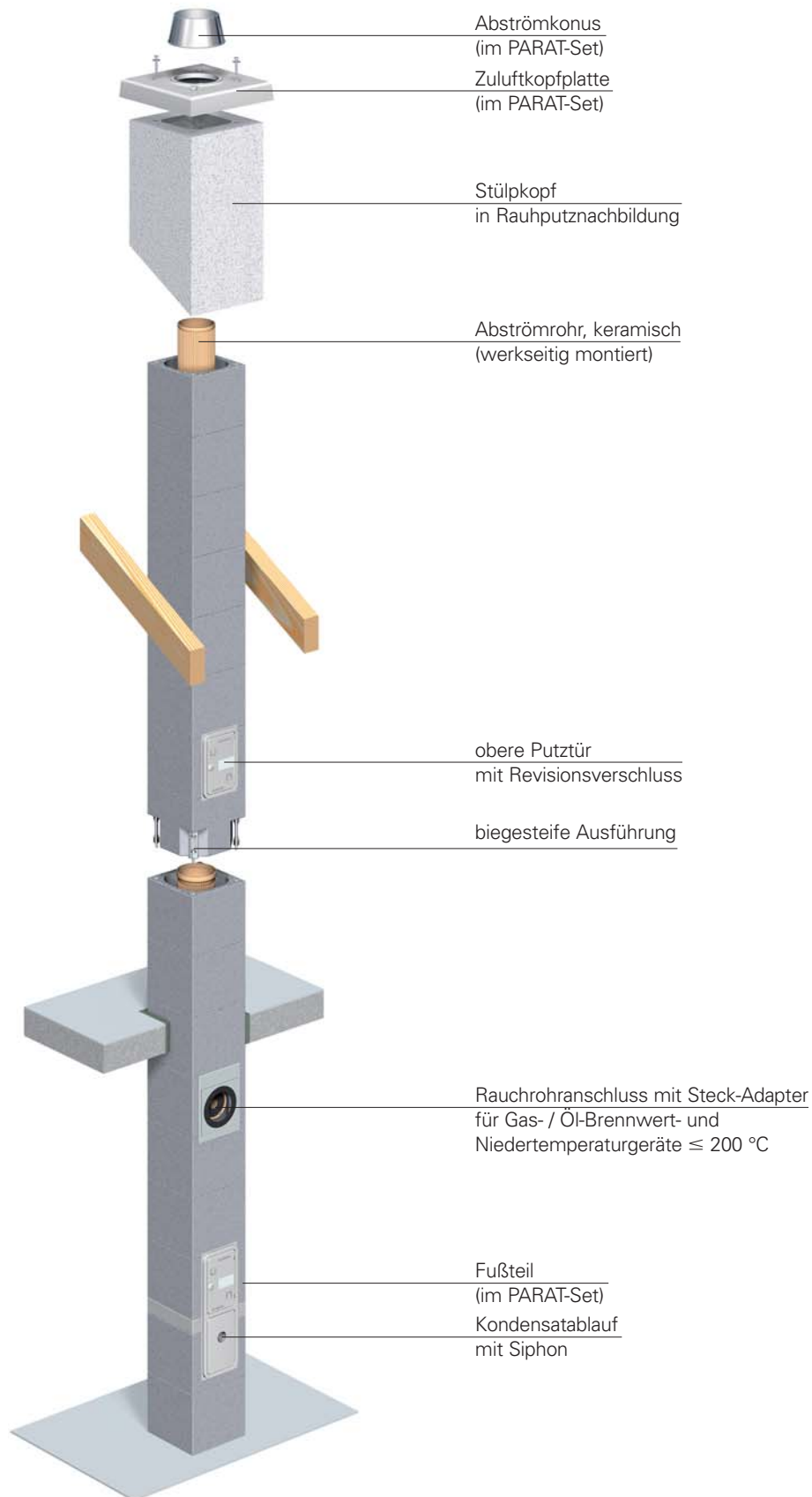
links (L)



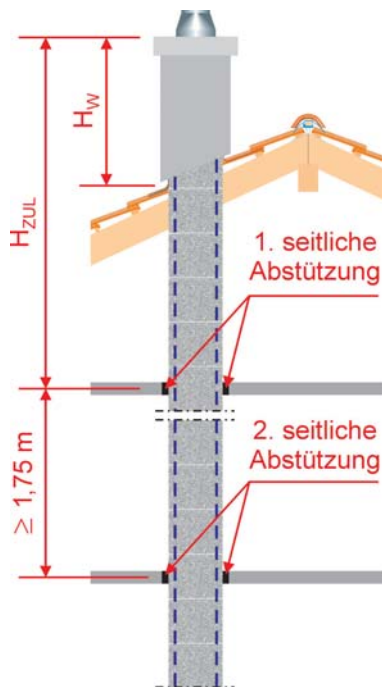
rechts (R)

**Hinweis:** Sonderanfertigungen als leichte Faserbeton-Abdeckplatten auf Anfrage.

## Planungshinweise Systemaufbau



**Planungshinweise  
Statik – AVANT-PARAT**

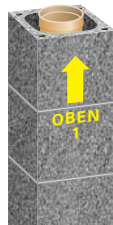


Lichter Ø cm	Außen- maß cm	Abstand zur 1. seitlichen Abstützung $H_{ZUL}$ in m			
		1,5	2,0	2,5	3,0
<b>12</b>	28/28	6,75	6,75	6,75	6,25
<b>14</b>	36/36	9,05	9,05	8,20	7,15
<b>16</b>	36/36	9,05	9,05	8,20	7,15
<b>18</b>	40/40	10,20	9,90	8,65	7,50
<b>20</b>	40/40	10,20	9,90	8,65	7,50
<b>25</b>	48/48	12,45	10,55	9,10	8,05
<b>12-18-L</b>	38/62	9,55	9,10	7,95	7,15
<b>12-20-L</b>	38/62	9,55	9,10	7,95	7,15

Höhe über OK Gelände  $\leq 20,0\text{ m}$

## Lieferprogramm

einzügig



Lichter Ø cm	Außenmaß cm	Gewicht kg/stgm	Typ	Art.-Nr.
12	28/28	64	AVP 12	173500012
14	36/36	88	AVP 14	173500014
16	36/36	90	AVP 16	173500016
18	40/40	100	AVP 18	173500018
20	40/40	103	AVP 20	173500020
25	48/48	130	AVP 25	173500025

kombiniert, mit Installationszug



Lichter Ø cm	Außenmaß cm	Install.-zug cm	Gewicht kg/stgm	Typ	Art.-Nr.
12-18-L	38/62	6,5/19	174	AVP 1218L	173511812
12-20-L	38/62	6,5/19	176	AVP 1220L	173512012

Gewichtstoleranz ± 10%

Deckenaussparung: Schornsteinmaß + 5 cm

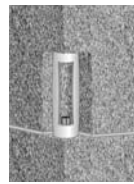
## Zubehör



**Revisionsür**  
für Installationszug\*

Art.-Nr.

3450002



**Biegesteife Ausführung**

Art.-Nr.

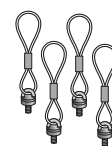
037900003



**Schornsteinhalter**

Art.-Nr.

64200003



**Versetzschlaufen**

Set: 4 Stück, SRd 12

Art.-Nr.

037900100

\* in Längsseite eingebaut



**NeutroSet**  
mit Kartusche

Art.-Nr.

1360700



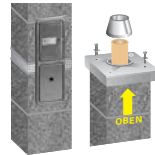
**NeutroSet**  
mit Kondensathebepumpe

Art.-Nr.

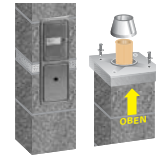
1360800



## Zubehör AVANT-PARAT



**Parat-Set\*** mit  
Zuluftkopfplatte  
für Stülpkopf,  
Verblechung,  
Verschieferung



**Parat-Set\*** mit  
Zuluftkopfplatte  
für Ummauerung



**obere Putztür**  
mit Revisions-  
verschluss  
bzw. Vorsatzschale

einzügig

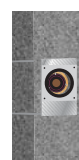


Lichter Ø cm	Art.-Nr.	Art.-Nr.	Art.-Nr.
12	037200012	037220012	236240012
14	037200014	037220014	236240014
16	037200016	037220016	236240016
18	037200018	037220018	236240018
20	037200020	037220020	236240020
25	037200025	037220025	236240025

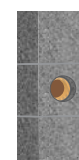
kombiniert, mit Installationszug



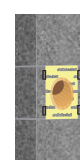
Lichter Ø cm	Art.-Nr.	Art.-Nr.	Ø cm	Art.-Nr.
12-18-L	037211812	037231812	12	236240012
			18	236240318
12-20-L	037212012	037232012	12	236240012
			20	236240320



**Rauchrohr-  
anschluss  
RA 90° (AVP)** mit  
Steck-Adapter\*\*



**Rauchrohr-  
anschluss  
RA 90° (SIP)**



**Rauchrohr-  
anschluss  
RA 45° (SIP)**

\* **PARAT-Set** beinhaltet:

- Fußteil (Putztür mit Revisionsverschluss, Kondensatschale mit Siphon, Sockelplatte, Blende mit Kondensatablauf)
- bei Ø-Kombination zusätzlich:**
- Putztür mit Putztüranschluss, Vorsatzschale, Kondensatschale mit Siphon
- Zuluftkopfplatte (bauseits zu montieren)
- Abströmkonus, je Zug (bauseits zu montieren)
- Rotempo mit Handpresse und Dünnbettmörtel
- Fugenkitt, nur bei Ø-Kombination
- Fugenglätter
- Versetzanleitung

Lichter Ø cm	Art.-Nr.	Lichter Ø cm	Art.-Nr.	Art.-Nr.
12	234240012	18	234240318	234250318
14	234240014	20	234240320	234250320
16	234240016			
18	234240018			
20	234240020			
25	234240025			

\*\* für Gas- / Öl- Brennwert- und  
Niedertemperaturgeräte ≤ 200 °C

# Ausschreibung

## Schiedel ABSOLUT-PARAT

### 1 Geschosshohe Elemente

Zweischaliges feuchteunempfindliches Schornsteinsystem mit integrierter Wärmedämmung aus geschosshohen Elementen, geeignet zur Abgasführung von Regelfeuerstätten mit gasförmigen, flüssigen und festen Brennstoffen (max. 400 °C Abgastemperatur), für Nieder- temperatur- und Brennwertfeuerstätten, in raumluftabhängiger und raumluftunabhängiger Betriebsweise. Bestehend aus Compound-Mantelstein mit integrierter Wärmedämmung aus Schaumbeton und keramischem Profilrohr, mit einem Feuchtedurchgangswert < 2,0 g/hm<sup>2</sup>, einschließlich aller erforderlichen Formstücke und Zubehör, sowie Nebenarbeiten nach Angabe.

Der Anschluss des Kondensatablaufstutzens an die Hausentwässerung muss bauseits erfolgen. Die gültigen Bauvorschriften/DIN-Normen sind zu beachten.

Alle ausgeschriebenen Teile liefern und einbauen nach Versetzanleitung des Herstellers.

### 1.1 Schornsteinsystem

#### 1.1.1 \_\_\_\_\_ stgm. Schiedel ABSOLUT-PARAT (Gesamthöhe)

Typ: ASP \_\_\_\_\_

Lichte Ø \_\_\_\_\_ und Ø \_\_\_\_\_ cm

Außenmaß \_\_\_\_\_ x \_\_\_\_\_ cm

\_\_\_\_\_ mit **Thermo-Luftzug** / Installationszug

1 Anlage, bestehend aus:

**PARAT-Set** als komplette Zubehöreinheit, bestehend aus:

- Fußteil (mit Putztür, Kondensatablauf und Siphon, je Zug)
- Abströmkonus, je Zug
- Versetzmittel

**1 Rauchrohranschluss 90°** für den kleineren Ø.

**Handy-Abdeckplatte** nach Wahl für

\_\_\_\_\_ Verputz oder Verblechung

\_\_\_\_\_ Verschieferung

\_\_\_\_\_ 11,5 cm Ummauerung

Material:

Lohn:

E.P.:

G.P.:

### 1.2 Zubehör

Folgende Zubehörteile und Arbeiten sind nach Bausituation mitzuliefern und auszuführen:

#### 1.2.1 \_\_\_\_\_ St. Innerer **Steck-Adapter** (Abgastemperatur ≤ 200 °C) zum Anschluss raumluftabhängiger / -unabhängiger Gas- / Öl-Brennwert- und Niedertemperatur-Feuerstätten an Ø 12 u. 14 cm

Ø \_\_\_\_\_ mm für Abgas-Innenrohr

Material:

Lohn:

E.P.:

G.P.:

## Ausschreibung Schiedel ABSOLUT-PARAT

- 1.2.2 \_\_\_\_\_ **St.** Äußerer **Steck-Adapter** (Abgastemperatur  $\leq 200^\circ\text{C}$ ) zum Anschluss raumluftunabhängiger Gas- / Öl-Brennwert- und Niedertemperatur-Feuerstätten an  $\varnothing 12$  u.  $14$  cm
- $\varnothing$  \_\_\_\_\_ mm für Verbrennungsluft-Außenrohr
- Material:  
Lohn: \_\_\_\_\_ E.P.: \_\_\_\_\_ G.P.: \_\_\_\_\_
- 1.2.3 \_\_\_\_\_ **St.** **Revisionstür** für den Thermo-Luftzug, als Zuschlag
- Material:  
Lohn: \_\_\_\_\_ E.P.: \_\_\_\_\_ G.P.: \_\_\_\_\_
- 1.2.4 \_\_\_\_\_ **St.** **Abluftgitter** für den Thermo-Luftzug, als Zuschlag
- Material:  
Lohn: \_\_\_\_\_ E.P.: \_\_\_\_\_ G.P.: \_\_\_\_\_
- 1.2.5 \_\_\_\_\_ **St.** **LAS Zuluft-Adapter** für Thermo-Luftzug, Anschluss Längsseite zum achsgleichen Anschluss von Abgas- und Zuluftführung am Festbrennstoffzug Anschluss- $\varnothing 80$ – $130$  mm
- Material:  
Lohn: \_\_\_\_\_ E.P.: \_\_\_\_\_ G.P.: \_\_\_\_\_
- 1.2.6 \_\_\_\_\_ **St.** **LAS Zuluft-Adapter** für Thermo-Luftzug, Anschluss Stirnseite zum achsgleichen Anschluss von Abgas- und Zuluftführung am Festbrennstoffzug, Einbau vor Ort Anschluss- $\varnothing 80$ – $130$  mm
- Material:  
Lohn: \_\_\_\_\_ E.P.: \_\_\_\_\_ G.P.: \_\_\_\_\_
- 1.2.7 \_\_\_\_\_ **St.** **Rauchrohranschluss  $90^\circ$**  als Zuschlag, für den großen  $\varnothing$ .
- $\varnothing$  \_\_\_\_\_ cm
- Material:  
Lohn: \_\_\_\_\_ E.P.: \_\_\_\_\_ G.P.: \_\_\_\_\_
- 1.2.8 \_\_\_\_\_ **St.** **Rauchrohranschluss  $90^\circ$**  als Zuschlag, für den kleinen  $\varnothing$  (zusätzlich, da 1 RA bereits in Pos. 1.1.1 enthalten ist).
- $\varnothing$  \_\_\_\_\_ cm
- Material:  
Lohn: \_\_\_\_\_ E.P.: \_\_\_\_\_ G.P.: \_\_\_\_\_



# Ausschreibung Schiedel SIH-PARAT

## 1 Geschosshohe Elemente

Dreischaliger Isolierschornstein aus geschosshohen Elementen, geeignet zur Abgasführung von Regelfeuerstätten mit gasförmigen, flüssigen und festen Brennstoffen (max. 400°C Abgastemperatur). Bestehend aus Leichtbeton-Mantelstein, Schiedel-Dämmung und Schamotte-Innenrohr, einschließlich aller erforderlichen Formstücke und Zubehör, sowie Nebenarbeiten nach Angabe.

Der Anschluss des Kondensatablaufstutzens an die Hausentwässerung muss bauseits erfolgen. Die gültigen Bauvorschriften/DIN-Normen sind zu beachten.

Alle ausgeschriebenen Teile liefern und einbauen nach Versetzanleitung des Herstellers.

## 1.1 Schornsteinsystem

### 1.1.1 \_\_\_\_\_ stgm. **Schiedel SIH-PARAT** (Gesamthöhe)

Typ: SIP \_\_\_\_\_

Lichte Ø \_\_\_\_\_ und Ø \_\_\_\_\_ cm

Außenmaß \_\_\_\_\_ x \_\_\_\_\_ cm

\_\_\_\_\_ mit Lüftung / Installationszug

1 Anlage, bestehend aus:

**PARAT-Set** als komplette Zubehöreinheit,  
bestehend aus:

- Fußteil (mit Putztür, Kondensatablauf und Siphon, je Zug)
- Abströmkonus, je Zug
- Versetzmittel
- wahlweise

\_\_\_\_\_ **bündige Beton-Endplatte** für Stülpkopf, bzw. für Handy-Abdeckplatte und örtliche Kopfverkleidung

oder

\_\_\_\_\_ **Beton-Abdeckplatte** mit 6 cm Überstand für Außenputz- und Spaltklinkerverblendung.

**1 Rauchrohranschluss 90°** für den kleineren Ø

Material:

Lohn:

E.P.:

G.P.:

## 1.2 Zubehör

Folgende Zubehörteile und Arbeiten sind nach Bausituation mitzuliefern und auszuführen:

### 1.2.1 \_\_\_\_\_ St. **Steck-Adapter** (Abgastemperatur ≤ 200 °C) zum Anschluss von Gas- / Öl- Niedertemperatur-Feuerstätten an Ø 12 u. 14 cm

Ø \_\_\_\_\_ mm für Abgas-Anschlussrohr

Material:

Lohn:

E.P.:

G.P.:

### 1.2.2 \_\_\_\_\_ St. **Revisionstür** für den Lüftungszug, als Zuschlag

Material:

Lohn:

E.P.:

G.P.:

# Ausschreibung Schiedel SIH-PARAT

- 1.2.3 \_\_\_\_\_ **St.** **Abluftgitter** für den Lüftungszug, als Zuschlag
- Material:  
Lohn: \_\_\_\_\_ E.P.: \_\_\_\_\_ G.P.: \_\_\_\_\_
- 1.2.4 \_\_\_\_\_ **St.** **Rauchrohranschluss 90°** als Zuschlag, für den großen Ø.
- Ø \_\_\_\_\_ cm
- Material:  
Lohn: \_\_\_\_\_ E.P.: \_\_\_\_\_ G.P.: \_\_\_\_\_
- 1.2.5 \_\_\_\_\_ **St.** **Rauchrohranschluss 90°** als Zuschlag, für den kleinen Ø  
(zusätzlich, da 1 RA bereits in Pos. 1.1.1 enthalten ist).
- Ø \_\_\_\_\_ cm
- Material:  
Lohn: \_\_\_\_\_ E.P.: \_\_\_\_\_ G.P.: \_\_\_\_\_
- 1.2.6 \_\_\_\_\_ **St.** **Rauchrohranschluss 45°** als Zuschlag, für den großen Ø.
- Ø \_\_\_\_\_ cm
- Material:  
Lohn: \_\_\_\_\_ E.P.: \_\_\_\_\_ G.P.: \_\_\_\_\_
- 1.2.7 \_\_\_\_\_ **St.** **obere Putztür** komplett, als Zuschlag (bei zweizügigen für beide Züge)
- Material:  
Lohn: \_\_\_\_\_ E.P.: \_\_\_\_\_ G.P.: \_\_\_\_\_
- 1.2.8 \_\_\_\_\_ **stgm.** **Biegesteife Ausführung** als Zuschlag,  
korrosionsgeschützte Zweigelenk-Schraubverbindung der Elemente, werkseitig eingebaut.
- Material:  
Lohn: \_\_\_\_\_ E.P.: \_\_\_\_\_ G.P.: \_\_\_\_\_
- 1.2.9 \_\_\_\_\_ **St.** **Schornsteinhalter** als oberste statische Abstützung, oder im Dachsparrenfeld ausbetonieren.
- Material:  
Lohn: \_\_\_\_\_ E.P.: \_\_\_\_\_ G.P.: \_\_\_\_\_
- 1.2.10 \_\_\_\_\_ **St.** **Stülpkopf** aus Faserbeton in Strukturnachbildung,  
Ausführung und Farbe nach Lieferprogramm, inkl. bauseitiger Anpassung an die Dachschräge.
- Struktur: \_\_\_\_\_
- Farbe: \_\_\_\_\_
- Höhe: \_\_\_\_\_ cm
- Material :  
Lohn: \_\_\_\_\_ E.P.: \_\_\_\_\_ G.P.: \_\_\_\_\_



# Ausschreibung

## Schiedel AVANT-PARAT

### 1 Geschosshohe Elemente mit keramischer Abgasleitung

Zweischaliges feuchteunempfindliches Abgasleitungssystem aus geschosshohen Elementen, geeignet zur Abgasführung von Regelfeuerstätten mit gasförmigen und flüssigen Brennstoffen (max. 200 °C Abgastemperatur), für Niedertemperatur- und Brennwertfeuerstätten in raumluftabhängiger und raumluftunabhängiger Betriebsweise. Bestehend aus Leichtbeton-Mantelstein und keramischem Profilrohr, mit einem Feuchtedurchgangswert < 2,0 g/hm<sup>2</sup>, einschließlich aller erforderlichen Formstücke und Zubehör, sowie Nebenarbeiten nach Angabe.

Der Anschluss des Kondensatablaufstutzens an die Hausentwässerung muss bauseits erfolgen. Die gültigen Bauvorschriften/DIN-Normen sind zu beachten.  
Alle ausgeschriebenen Teile liefern und einbauen nach Versetzanleitung des Herstellers.

#### 1.1 Abgasleitungssystem

##### 1.1.1 \_\_\_\_\_ stgm. Schiedel AVANT-PARAT (Gesamthöhe)

Typ: AVP \_\_\_\_\_

Lichte Ø \_\_\_\_\_ und Ø \_\_\_\_\_ cm

Außenmaß \_\_\_\_\_ x \_\_\_\_\_ cm

1 Anlage, bestehend aus:

**PARAT-Set** als komplette Zubehöreinheit, bestehend aus:

- Fußteil (mit Putztür, Kondensatablauf und Siphon, je Zug)
- Abströmkonus, je Zug
- Versetzmittel

**Zuluftkopfplatte**, wahlweise für Stülpkopf, Verblechung und Verschieferung

**1 Rauchrohranschluss 90°** für den kleineren Ø, mit innerem und äußerem Steck-Adapter.

Material:

Lohn:

E.P.:

G.P.:

##### 1.1.2 \_\_\_\_\_ St. **PARAT-Set** alternativ als Zuschlag, wie vor, jedoch mit Zuluftkopfplatte für 11,5 cm Ummauerung

Material:

Lohn:

E.P.:

G.P.:

#### 1.2 Zubehör

Folgende Zubehörteile und Arbeiten sind nach Bausituation mitzuliefern und auszuführen:

##### 1.2.1 \_\_\_\_\_ St. Für Ø-Kombination: **Rauchrohranschluss 90°** als Zuschlag, für den Festbrennstoffzug.

Ø \_\_\_\_\_ cm

Material:

Lohn:

E.P.:

G.P.:



## Ausschreibung Schiedel AVANT-PARAT

- 1.2.2 \_\_\_\_\_ **St.** Für Ø-Kombination:  
**Rauchrohranschluss 45°** als Zuschlag, für den Festbrennstoffzug.  
 Ø \_\_\_\_\_ cm  
 Material:  
 Lohn: \_\_\_\_\_ E.P.: \_\_\_\_\_ G.P.: \_\_\_\_\_
- 1.2.3 \_\_\_\_\_ **St.** Für Ø-Kombination:  
**Revisionstür** für den Installationszug, als Zuschlag,  
 Material:  
 Lohn: \_\_\_\_\_ E.P.: \_\_\_\_\_ G.P.: \_\_\_\_\_
- 1.2.4 \_\_\_\_\_ **St.** **obere Putztür** komplett, als Zuschlag  
 (bei Ø-Kombination für beide Züge)  
 Material:  
 Lohn: \_\_\_\_\_ E.P.: \_\_\_\_\_ G.P.: \_\_\_\_\_
- 1.2.5 \_\_\_\_\_ **stgm.** **Biegesteife Ausführung** als Zuschlag,  
 korrosionsgeschützte Zweigelenk-Schraubverbindung der Elemente, werkseitig eingebaut.  
 Material:  
 Lohn: \_\_\_\_\_ E.P.: \_\_\_\_\_ G.P.: \_\_\_\_\_
- 1.2.6 \_\_\_\_\_ **St.** **Stülpkopf** aus Faserbeton in Strukturnachbildung,  
 Ausführung und Farbe nach Lieferprogramm, inkl. bauseitiger Anpassung an die Dachschräge.  
 Struktur: \_\_\_\_\_  
 Farbe: \_\_\_\_\_  
 Höhe: \_\_\_\_\_ cm  
 Material:  
 Lohn: \_\_\_\_\_ E.P.: \_\_\_\_\_ G.P.: \_\_\_\_\_
- 1.2.7 \_\_\_\_\_ **m<sup>2</sup>** Alternativposition:  
**örtliche Schornsteinkopfverkleidung** als \_\_\_\_\_  
 Material:  
 Lohn: \_\_\_\_\_ E.P.: \_\_\_\_\_ G.P.: \_\_\_\_\_



## Notizen

---

## Schiedel GmbH & Co. KG Vertriebsorganisation Deutschland Kunden-Center

---



### Schiedel GmbH & Co. KG

#### ■ Hauptverwaltung

Lerchenstraße 9  
**D-80995 München**  
Telefon 01 80-1 72 44 33  
e-Mail: info@schiedel.de

#### ● Kunden-Center

Heidornweg 5  
**D-27419 Sittensen**  
Telefon 0 42 82-5 07-0  
Telefax 0 42 82-5 07-90  
e-Mail: info.nord@schiedel.de

#### ● Kunden-Center

Brunnenweg 4  
**D-64584 Biebesheim**  
Telefon 0 62 58-8 08-0  
Telefax 0 62 58-8 08-23  
e-Mail: info.mittwest@schiedel.de

#### ● Kunden-Center

Rudolf-Diesel-Ring 5  
**D-82054 Sauerlach**  
Telefon 0 81 04-89 11-0  
Telefax 0 81 04-89 11-33  
e-Mail: info.sued@schiedel.de