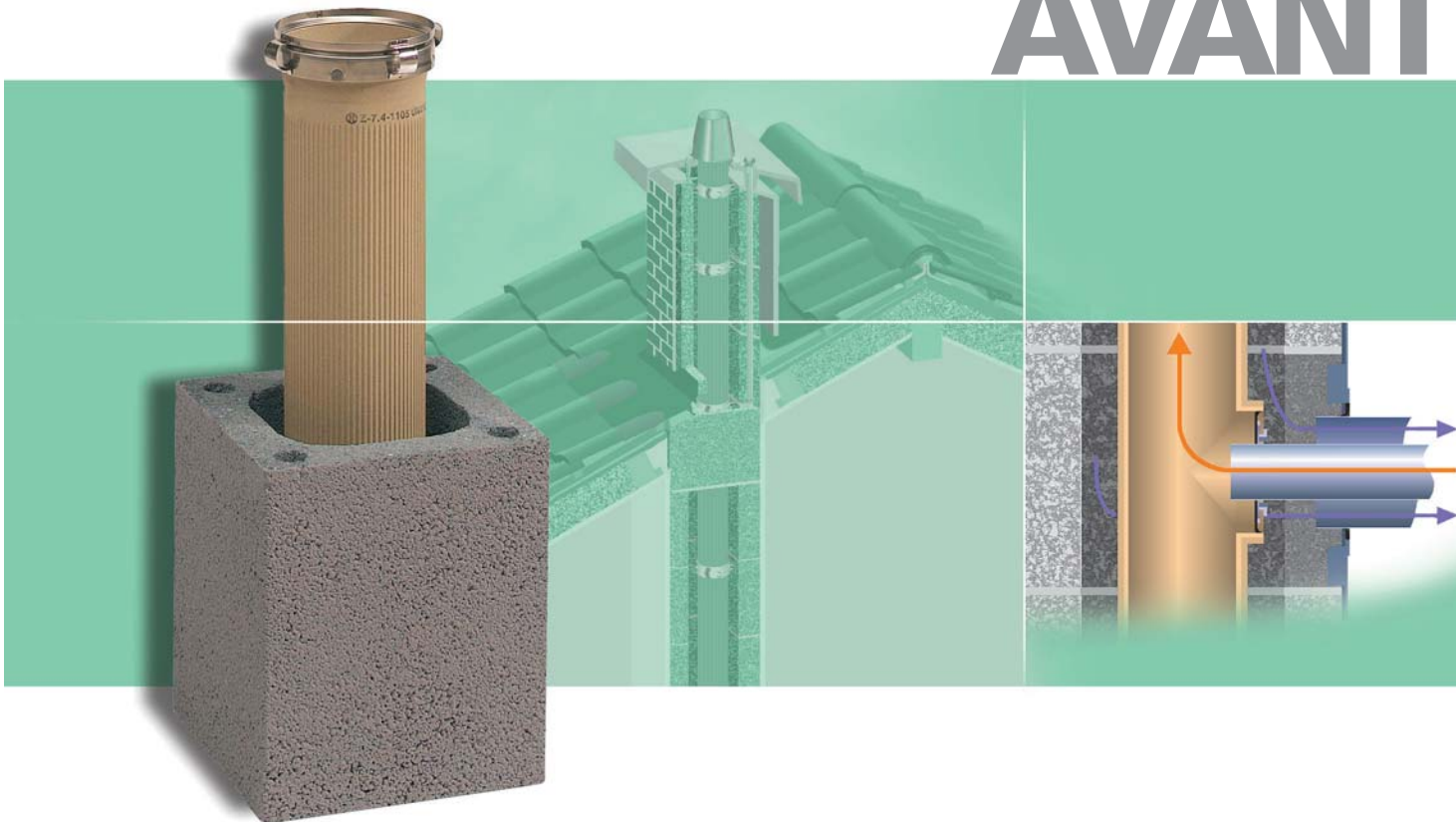




Das keramische Abgasleitungssystem Planungsunterlagen

AVANT



Inhalt

Allgemeines		Seite
Kurzcharakteristik, Zulassung		3
Konstruktiver Aufbau		4
Planungshinweise		
Systemaufbau		5
Anschlusshöhen		6
Anschlussmöglichkeiten		7
Steck-Adapter		8
Stülpköpfe		9
Statik		10–11
Lieferprogramm		
AVANT Lieferprogramm, Zuluftkopfplatten		12
Zubehör		
Grundbausatz		13
Ausschreibung		
Schiedel AVANT		14–15

Herausgeber und Redaktion:
Schiedel GmbH & Co. KG, München
Nachdruck oder Vervielfältigung
auch auszugsweise nur mit Genehmigung der
Schiedel GmbH & Co. KG, München
Technische Änderungen vorbehalten

Allgemeines

Kurzcharakteristik

Schiedel **AVANT** ist ein zweischaliges Abgasleitungssystem mit keramischem Profilrohr, speziell für Niedertemperatur- und Brennwert-Feuerstätten. Universell einsetzbar in raumluftabhängiger und raumluftunabhängiger Betriebsweise bis 200 °C Abgastemperatur, sowie im Unter- und Überdruckbetrieb.

Zulassung

Zulassung durch DIBt Berlin: Nr. Z-7.2-1049.

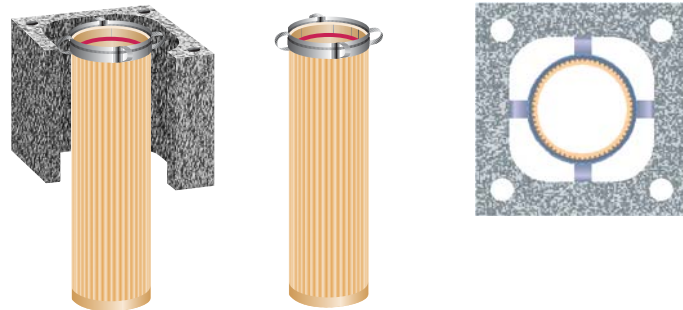
Besondere Leistungsmerkmale

- geringer Platzbedarf durch Kompaktbauweise
- universell einsetzbares System: raumluftabhängig und raumluftunabhängig, im Unterdruck- und Überdruckbetrieb
- Reduzierung des Energiebedarfs durch Wärmetausch bei raumluftunabhängiger Betriebsweise
- dünnwandige, 66 cm hohe keramische Innenrohre mit profilierter Oberfläche und **neuer, vollkeramischer Steckverbindung**
- feuchteunempfindlich mit einem Feuchtedurchgangswert < 2 g/hm²
- geringere Einzelgewichte durch neue Rezepturen, Fertigungs- und Brennmethoden
- Querschnittsbemessung nach Schiedel Bemessungsmatrix Ø 12
- erfüllt die Anforderungen der Brandschutzklassen F90/L90

Konstruktiver Aufbau

Zweischaliger Aufbau

Schiedel **AVANT** ist ein **zweischaliges Abgasleitungssystem**. Im Mantelstein wird das **hochwertige keramische Profilrohr** mit keramischer Steckverbindung durch Manschetten mit Abstandshaltern geführt und zentriert.



Überdruckdichte Verbindungen bis 200 °C

Für die Verbindung der 66 cm hohen Rohre wurde eigens die **spezielle Dichtmasse Schiedel Rotempo** entwickelt. So können auf einfache Weise **ohne zu schrauben und zu schweißen** überdruckdichte und bis zu 200 °C hitzebeständige Rohrverbindungen hergestellt werden.

Fertigfuß mit Kondensatablauf

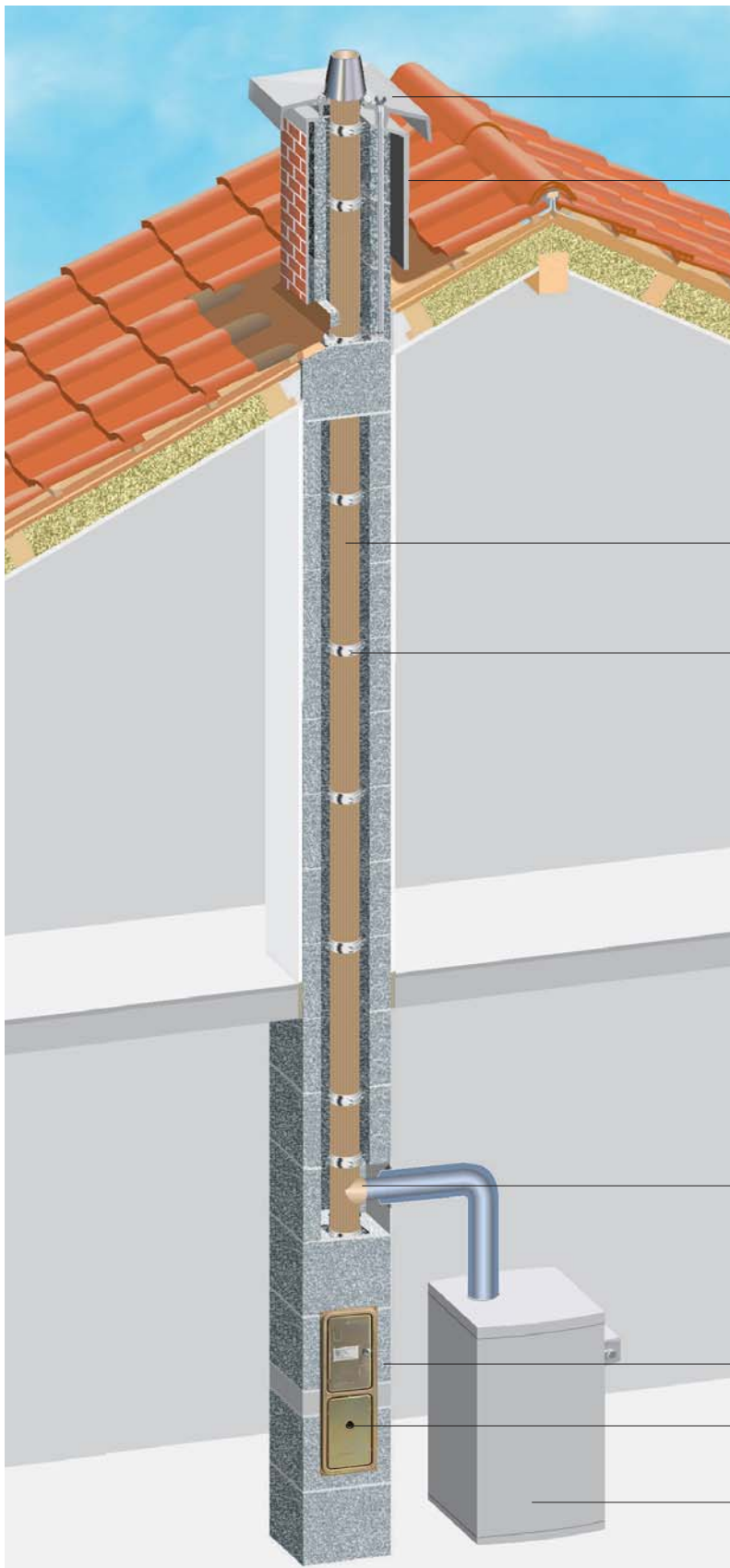
Der **AVANT Fertigfuß** ist formschön verblendet. Dahinter befindet sich die Revisionsöffnung, durch die die **Abgasleitung gereinigt** und auf ihren freien Querschnitt sowie auf die **Dichtheit geprüft** werden kann. Mit dem vormontierten Fertigfuß ist ein sicherer und schneller Aufbau garantiert. Der Anschluss des Kondensatablaufstutzens an die Hausentwässerung muss bauseits erfolgen. Ein Siphon mit einer Sperrwasserhöhe von 10 cm ist bereits werkseitig im Fertigfuß integriert.

Elegante Kopfausführung

Bei Bedarf biegesteife Ausführung

Im eleganten Kopfbereich des Systems sorgen **hervorragend gestaltete Funktionselemente** für die Verbrennungsluftzuführung und Abgasführung. Zur **statischen Absicherung** steht bei größeren Höhen über Dach die **biegesteife Ausführung** zur Verfügung.

**Planungshinweise
AVANT Systemaufbau**



Zuluftkopfplatte

Stülpkopf

Abgasleitung aus
keramischem Profilrohr

Manschette
mit Abstandshaltern

Rauchrohranschluss
mit Steck-Adapter

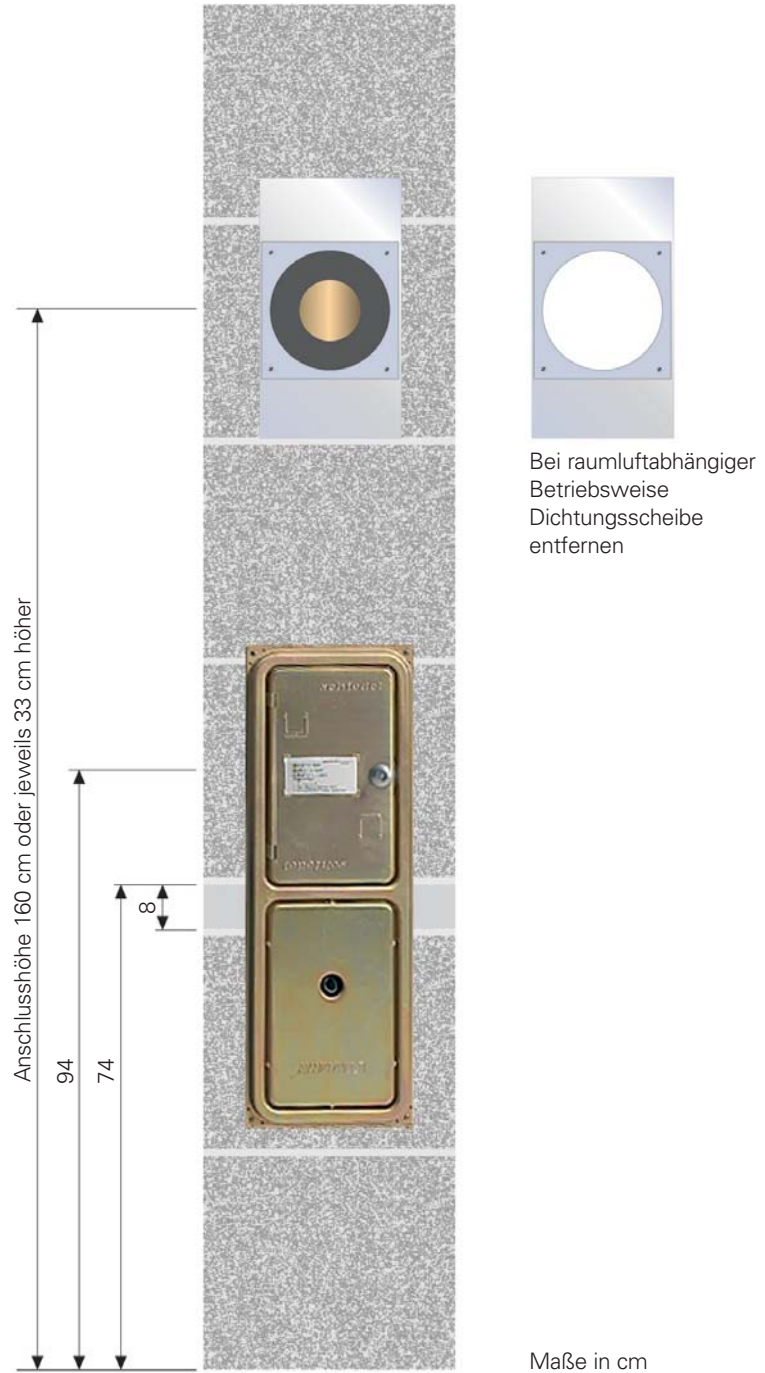
Fußteil / Fertigfuß

Kondensatablauf

raumluftunabhängige
Brennwert-Feuerstätte

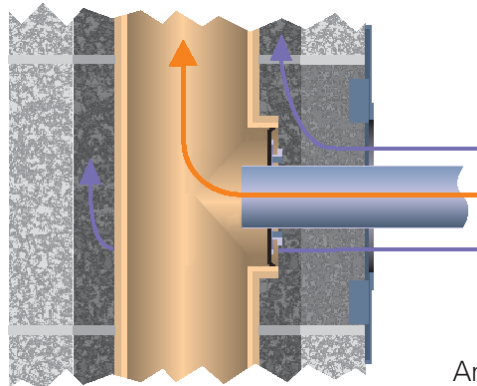
Planungshinweise

Anschlusshöhen

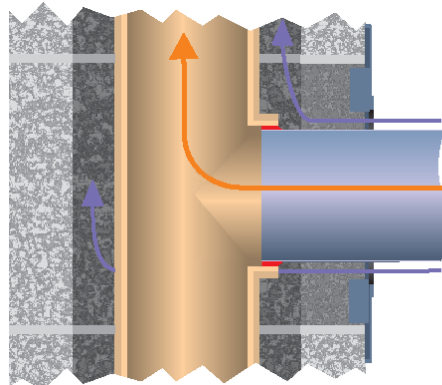


Planungshinweise AVANT

Anschlussmöglichkeiten raumluftabhängige Betriebsweise

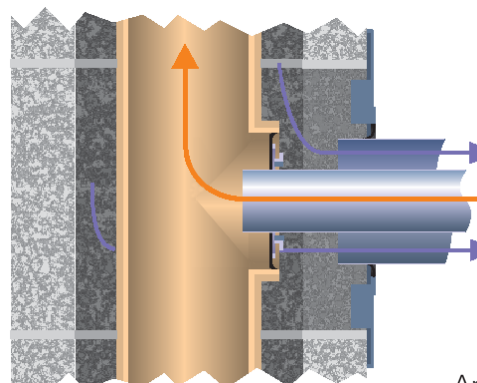


Anschluss mit Steck-Adapter

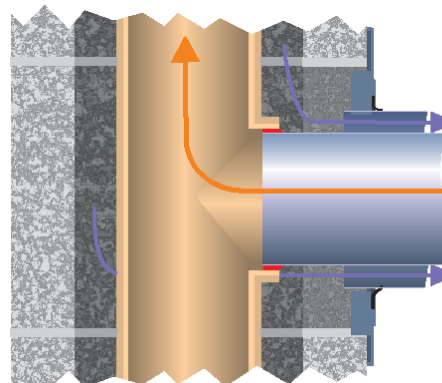


Anschluss gesteckt,
ohne Steck-Adapter
Abdichtung mit Rotempe

raumluftunabhängige Betriebsweise



Anschluss mit Steck-Adapter



Anschluss gesteckt,
ohne Steck-Adapter
Abdichtung mit Rotempe

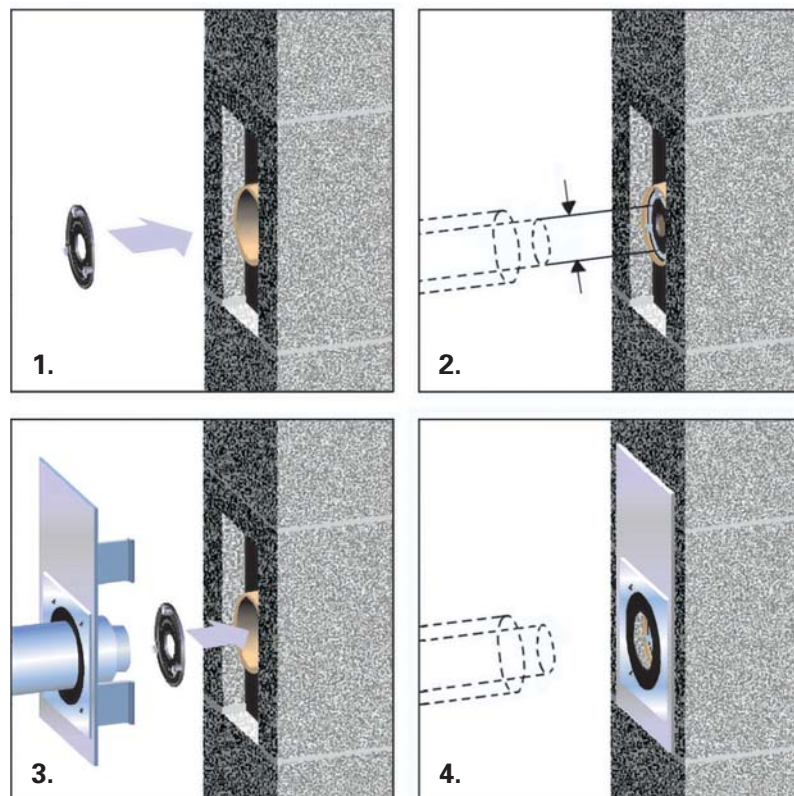
Planungshinweise Steck-Adapter

So leicht schaffen Sie eine sichere Verbindung

Ganz gleich, welchen Durchmesser die Verbindungsleitung hat: ein passender Schiedel Steck-Adapter ist schnell zur Hand. Durch den elastischen Sitz korrigiert der Schiedel Steck-Adapter gleichzeitig geringe Abweichungen aus der Achse der Rohrverbindung. Der Schiedel Steck-Adapter kompensiert Spannungen und vermeidet sicher Körperschallübertragungen zwischen Leitungssystem und Schornstein. Selbst nachträgliche, geringe Lagekorrekturen der Verbindungsleitung sind damit möglich.

Lichter Ø cm	Steck-Adapter Ø mm	Verbindungsleitung Ø mm
12	140	60–110
14	160	60–130
16	180	80–150
18	200	80–170
20	220	50–170
25	250	50–200

Schiedel Steck-Adapter*



* im Grundbausatz enthalten

Planungshinweise AVANT Stülpköpfe

Mit Schiedel Standard-Stülpköpfen immer eine passende Lösung

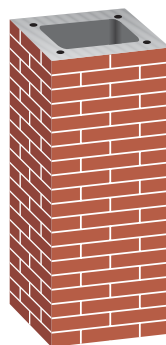
Schiedel Standard-Stülpköpfe werden in den Strukturen Ziegelnachbildung, Schiefernachbildung, glatt und Rauputznachbildung mit Höhen ab 1,00 m in 25 cm-Schritten bis 2,50 m gefertigt.

Einfach zu montieren

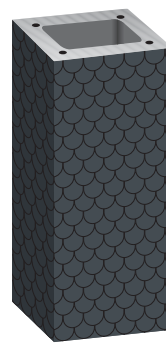
Stülpkopf aus witterungsbeständigem Faserbeton in unterschiedlichen Abmessungen, Oberflächen und Farben

- fertig vormontiert
- wasserundurchlässig
- frostbeständig
- unempfindlich gegen Säuren
- zug- und druckstabil

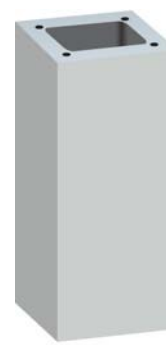
Oberflächenstrukturen



**Ziegel-
nachbildung**



**Schiefer-
nachbildung**



glatt



**Putz-
nachbildung**

Farbvarianten Standardausführung



klassisch-rot



vandyckbraun



schwarzgrau



betongrau

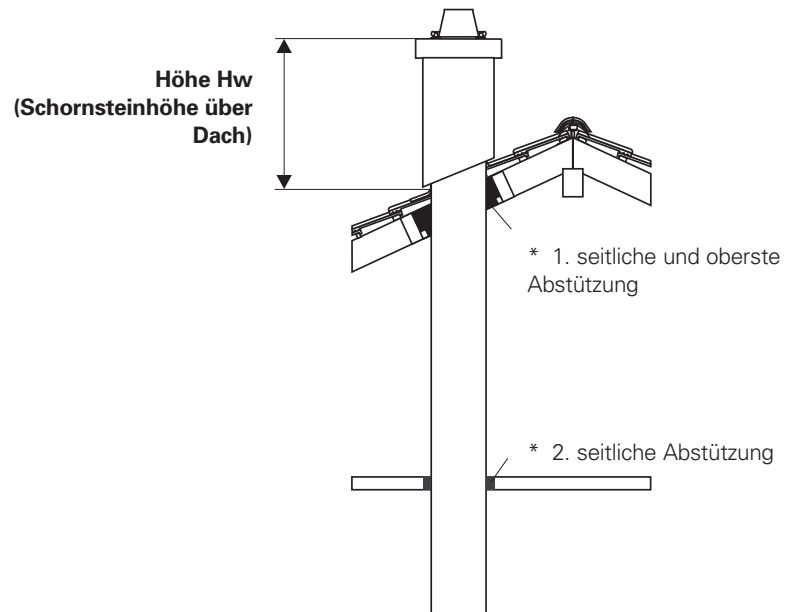


weiß

Darüber hinaus können auf Anfrage Sonderabmessungen mit Farbvarianten nach RAL-Farbtönen in individuellen Höhen für das gesamte Lieferprogramm gefertigt werden.

Planungshinweise Statik

Höhen über Dach



Ausführung mit Mantelsteinen und Befestigungssatz 2 x 3 m

Max. Abstand von der obersten seitlichen Abstützung bis zur Schornsteinmündung

Lichter Ø cm	Außenmaß Mantelstein in cm	Schornsteinhöhe H_w über Dach in m Faserbeton-Stülpkopf	Schornsteinhöhe H_w über Dach in m Ummauerung (d = 11,5 cm)
12	28/28	1,70	1,35
14	36/36	1,90	1,85
16	36/36	1,90	1,85
18	40/40	1,95	2,05
20	40/40	1,95	2,05
25	48/48	2,10	2,70

Bewehrung 2 x 3 m diagonal, Ø 12/M16
Bewehrungskanäle mit Vergussmörtel ausgießen!
Höhe über Erdgleiche < 20 m

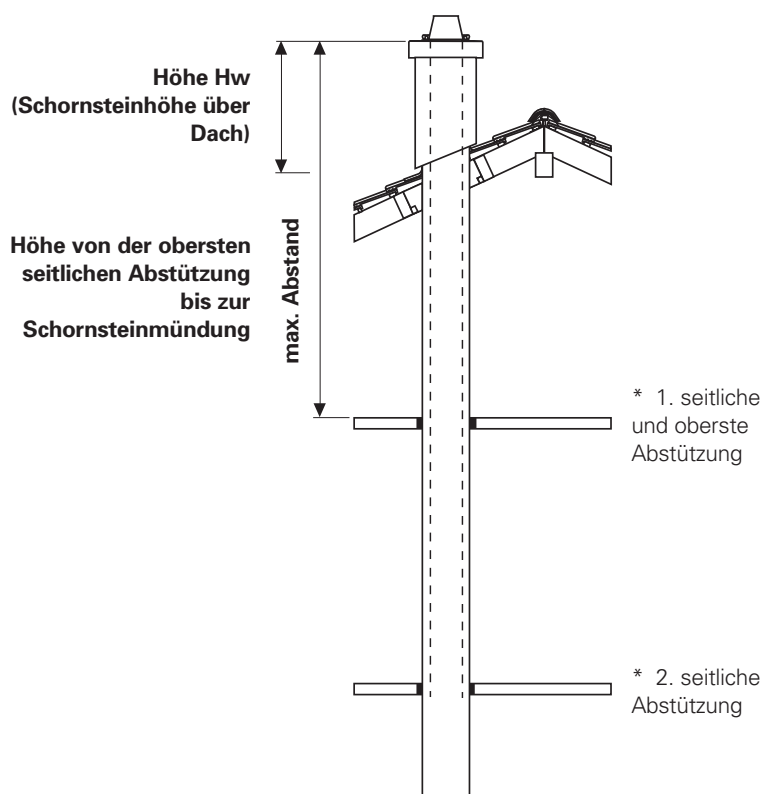
* Die seitlichen Abstützungen müssen die Aufnahme der aus der Windlast resultierenden Horizontalkräfte gewährleisten und sicher ableiten.

Planungshinweise AVANT Statik

Höhen über Dach bei biegesteifer Ausführung

Bewehrungs-Paket
4 x 6 m

Lichter Ø cm	Art.-Nr.
12	7390612
14	7390616
16	7390616
18	7390620
20	7390620
25	7390625



Max. Abstand von der obersten seitlichen Abstützung bis zur Schornsteinmündung

Lichter Ø cm	Außenmaß Mantelstein in cm	Schornsteinhöhe über Dach in m			
		1,50	2,00	2,50	3,00
12	28/28	6,85	6,85	6,75	5,95
14	36/36	9,15	9,15	9,15	7,95
16	36/36	9,15	9,15	9,15	7,95
18	40/40	10,25	10,25	9,65	8,35
20	40/40	10,25	10,25	9,65	8,35
25	48/48	12,55	11,75	10,15	8,95

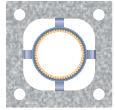
Max. Abstand von der obersten seitlichen Abstützung bis zur Schornsteinmündung, abhängig von der Schornsteinhöhe über Dach und dem lichten Schornsteindurchmesser bei biegesteifer Ausführung (**Verspannung vierfach**).

Bei Höhen größer als 6 m sind zusätzliche Bewehrungsstangen erforderlich.

* Die seitlichen Abstützungen müssen die Aufnahme der aus der Windlast resultierenden Horizontalkräfte gewährleisten und sicher ableiten.

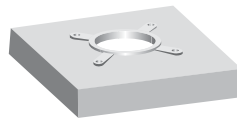
Lieferprogramm

einzügig

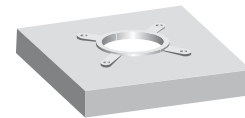


Lichter Ø cm	Außenmaß cm	Gewicht kg/stgm	Typ	Artikel-Nr.
12	28/28	57	AVA 12	020600012
14	36/36	80	AVA 14	020600014
16	36/36	82	AVA 16	020600016
18	40/40	93	AVA 18	020600018
20	40/40	96	AVA 20	020600020
25	48/48	122	AVA 25	020600025

Zuluftkopfplatten



Zuluftkopfplatte¹⁾
für Verblechung,
Verschieferung, Stülpkopf



Zuluftkopfplatte²⁾
für 11,5 cm Ummauerung

einzügig

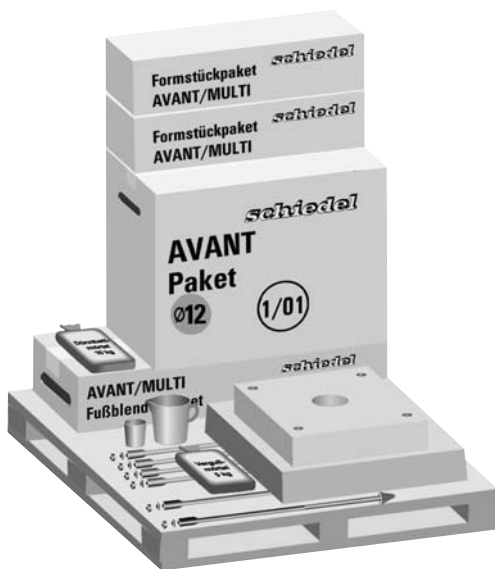
Lichter Ø cm	Außenmaß cm	Gewicht kg/St.	Außenmaß cm	Gewicht kg/St.
12	54/54	17	66/66	23
14	60/60	22	79/79	32
16	60/60	22	79/79	32
18	64/64	26	79/79	32
20	64/64	26	79/79	32
25	74/74	27	85/85	39

¹⁾ im Grundbausatz enthalten

²⁾ als Zuschlag zum Grundbausatz

Zubehör AVANT

Inhalt Grundbausatz



Im Grundbausatz enthalten sind alle erforderlichen Einzelteile mit den passenden Verarbeitungshilfen:

1. Formstückpaket Putztüranschluss¹⁾
2. Formstückpaket Rauchrohranschluss
3. Sockelplatte¹⁾
4. Dünnbettmörtel
5. AVANT-Paket
6. AVANT-Fußblendenpaket¹⁾
7. Kopfbauteil

¹⁾ Bei Verwendung des Fertigfußes bereits werkseitig eingebaut

AVANT-Paket



AVANT-Formstückpaket PA



Putztüranschluss Fuß

AVANT-Fußblendenpaket



Kopfbauteil



AVANT-Formstückpaket RA²⁾



Rauchrohranschluss (mit Steck-Adapter)

²⁾ bei Ø 12
andere Ausführung

Ausschreibung Schiedel AVANT

1

Zweischaliges feuchteunempfindliches Abgasleitungssystem in Montagebauweise, geeignet zur Abgasführung von Regelfeuerstätten mit gasförmigen und flüssigen Brennstoffen (max. 200°C Abgastemperatur). Für Niedertemperatur- und Brennwert-Feuerstätten in raumluftabhängiger und raumluftunabhängiger Betriebsweise.
Bestehend aus 0,33 m hohen Leichtbeton-Mantelsteinen und 0,66 m hohen keramischen Profilrohren mit angeformter Steckverbindung und einem Feuchtedurchgangswert < 2,0 g/hm², einschließlich aller erforderlichen Formstücke, Systempakete und Zubehör, sowie Nebenarbeiten nach Angabe.
Der Anschluss des Kondensatablaufstutzens an die Hausentwässerung muss bauseits erfolgen. Die gültigen Bauvorschriften/DIN-Normen sind zu beachten.
Alle ausgeschriebenen Teile liefern und einbauen nach Versetzanleitung des Herstellers.

1.1

Abgasleitungssystem

1.1.1 _____ stgm.

Schiedel AVANT
(Gesamthöhe)

Typ: AVA _____

Lichter Ø _____ cm

Außenmaß _____ x _____ cm

1 Anlage, bestehend aus:

Fertigfuß (mit Putztür, Kondensatablauf und Siphon)

Grundbausatz FF bestehend aus:

- Abströmkonus
- Versetzmittel

Zuluftkopfplatte, wahlweise für Stülpkopf, Verblechung und Verschieferung

1 Rauchrohranschluss 90° mit innerem und äußerem Steck-Adapter.

Material:

Lohn: _____ E.P.: _____ G.P.: _____

1.2

Zubehör

Folgende Zubehörteile und Arbeiten sind nach Bausituation mitzuliefern und auszuführen:

1.2.1 _____ St.

oberer Putztüranschluss als Zuschlag.
1 Anschlusspaket PA

Material:

Lohn: _____ E.P.: _____ G.P.: _____

1.2.2 _____ St.

Bewehrungspaket als Zuschlag,
zur statischen biegesteifen Absicherung des freistehenden Schornsteins unter und über Dach.
Bewehrungshöhe: 4 x 6 m

Material:

Lohn: _____ E.P.: _____ G.P.: _____

Ausschreibung Schiedel AVANT

1.2.3	_____ St.	Alternativposition: Stülpkopf aus Faserbeton in Strukturnachbildung, Ausführung und Farbe nach Lieferprogramm, inkl. bauseitiger Anpassung an die Dachschräge. Struktur: _____ Farbe: _____ Höhe: _____ cm Material: Lohn: _____ E.P.: _____ G.P.: _____
1.2.4	_____ St.	Alternativposition: Kragplatte zur Aufnahme einer 11,5 cm starken Ummauerung. Material: Lohn: _____ E.P.: _____ G.P.: _____
1.2.5	_____ St.	Alternativposition: Zuluftkopfplatte für 11,5 cm Ummauerung (als Zuschlag zu Pos. 1.1.1) Material: Lohn: _____ E.P.: _____ G.P.: _____
1.2.6	_____ m ²	Alternativposition: örtliche Schornsteinkopfverkleidung als _____ Material: Lohn: _____ E.P.: _____ G.P.: _____
1.2.7	_____ St.	Alternativposition: Grundbausatz für Montagebauweise , anstelle von Fertigfuß mit Grundbausatz FF (als Zuschlag zu Pos. 1.1.1). Material: Lohn: _____ E.P.: _____ G.P.: _____
1.2.8	_____ St.	Schornsteinhalter als oberste statische Abstützung, oder im Dachsparrenfeld ausbetonieren. Material: Lohn: _____ E.P.: _____ G.P.: _____
		Der Gesamtpreis gemäß Leistungsbeschreibung:
		Summe: _____ zzgl. gültige MwSt.: _____ Gesamt: _____

Schiedel GmbH & Co. KG Vertriebsorganisation Deutschland Kunden-Center



Schiedel GmbH & Co. KG

■ Hauptverwaltung

Lerchenstraße 9
D-80995 München
Telefon 01 80-1 72 44 33
e-Mail: info@schiedel.de

● Kunden-Center

Heidornweg 5
D-27419 Sittensen
Telefon 0 42 82-5 07-0
Telefax 0 42 82-5 07-90
e-Mail: info.nord@schiedel.de

● Kunden-Center

Brunnenweg 4
D-64584 Biebesheim
Telefon 0 62 58-8 08-0
Telefax 0 62 58-8 08-23
e-Mail: info.mittewest@schiedel.de

● Kunden-Center

Rudolf-Diesel-Ring 5
D-82054 Sauerlach
Telefon 0 81 04-89 11-0
Telefax 0 81 04-89 11-33
e-Mail: info.sued@schiedel.de