



SCHIEDEL

Schiedel MODULAR 550

Das optimale Ofensystem für
den nachträglichen Einbau.

www.schiedel.at

Schiedel MODULAR 550

Das optimale Ofensystem für den nachträglichen Einbau.

Der jahrtausendealte Wunsch der Menschen, die wohlige Wärme des Feuers in seinen Wohnbereich zu bringen, hat uns zu diesem zeitlosen Ofensystem mit wunderschönem Sichtfeuer inspiriert. Hergestellt wird es aus hochwertigem vulkanischen Bimssteingemisch, das von Eruptionen des Vulkans Hekla auf Island von vor ca. 3.000 Jahren stammt.



Raumluftabhängig

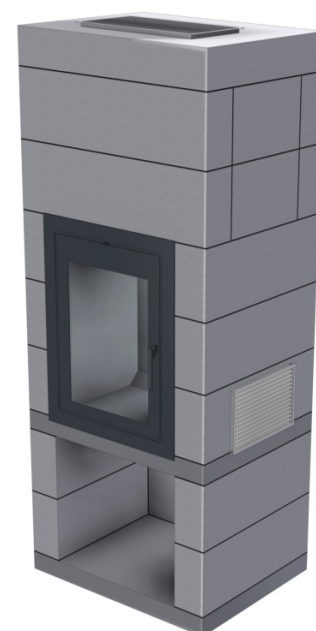
Die Vorteile des MODULAR 550 Ofensystems

- Das Ofensystem ist seitlich & hinten auf **0-cm Abstand zu brennbaren Bauteilen** geprüft
- Nur für den **raumluftabhängigen** Betrieb
- **Anschluß möglich an bestehenden Rauchfang**, oder einen optional benötigten Edelstahl-Außenwand-Kamin
- **Heizeinsatz mit Luft-Konvektion**, um die Raumluft besser zu erwärmen
- **hohe Energieeffizienz**: Klasse A+ und umweltfreundliche Verbrennung
- geprüft nach DIN EN 13240

Lieferumfang: Ofeneinsatz MODULAR 550, Bimssteinbetonelemente für Bauhöhe 198,6cm, 2 Stk Lüftungsgitter, Mörtel. (Oberflächengestaltung bauseits herzustellen)

Technische Daten MODULAR 550

Maße B x H x T in mm	795 x 1.986 x 620
Brennraumgröße B x H x T in mm	415 x 215 (max. Füllhöhe) x 265
Rauchrohrabgang Durchmesser in mm	150
Türfarbe und Ofenkorpus	schwarz
Nennwärmeleistung	6,7 kw
Wirkungsgrad	84%
Energie Effizienzklasse	A+
Ausführung	Raumluftabhängig
Gewicht Einsatz in kg	108 kg
Gesamtgewicht Ofensystem in kg	778 kg (Statik/Fußbodenaufbau beachten)



FLY 2,0 m 11/2019

Abb. Systemdarstellung unverputzt