

MF

Charakteristika:	Třívrstvý izolovaný systémový komín pro všechny běžné kotle, krby a kamna v obytných i nebytových prostorách.
Instalace:	Vnější, vnitřní
Paliva:	Plyn, topný olej, pevné palivo
Provozní teplota:	≤ 600 °C při podtlaku ≤ 200 °C při přetlaku a vysokém přetlaku
Odolnost při vyhoření sazí:	Ano
Provoz:	Podtlak (N1 ≤ 40 Pa), Přetlak (P1 ≤ 200 Pa) Vysoko přetlak (H1 ≤ 5000 Pa) s těsněním
	Suchý (plyn, olej, pevné palivo) Mokrý (plyn, ropa)
Materiál vnitřní vložka:	1.4404 (316L)
Materiál vnější plášť:	1.4301 (304)
Vnější povrchová úprava pláště:	2B - matný (standard)
Typ izolace	Z minerálních vláken
Tepelná odolnost	0,37 m K/W ²
Výška na poslední konstrukční oporu	≤ 3,0 m (Ø100 mm - 600 mm) ≤ 1,5 m (Ø700 mm - 1000 mm)
Vzdálenost mezi bočními podpěrami	≤ 4,0 m (Ø100 mm - 1000 mm)



Rozsah průměrů:

Vnitřní průměr:	100	130	150	180	200	250	300	350	400	450	500	600	700	800	900	1000
Vnější průměr:	150	180	200	230	250	300	350	400	450	500	550	650	750	850	950	950
Tloušťka vnitřní vložky:	0,4 mm				0,5 mm				0,6 mm				0,8 mm			
Tloušťka izolace:	25 mm								37,5 mm				50 mm			
Tloušťka vnějšího pláště:	0,4 mm				0,5 mm				0,6 mm				0,8 mm			
Hmotnost (kg/m) 0,5 mm	6,0	7,0	8,0	9,0	10,0	12,0	16,0	19,0	21,0	26,0	28,0	34,0	44,0	58,0	65,0	72,0

Certifikáty a zařídění:

MF - Systémový komín

Certifikát č.: 0036 CPR 91432 110

CE číslo certifikátu EN 1856-1:

T200 P1 W V2 L500XX O10*
 T200 H1 W V2 L500XX O10*
 T450 N1 W V2 L500XX O40*
 T450 N1 D V3 L500XX G50*
 T600 N1 D V3 L500XX G70*
 T450 N1 D V3 L500XX G60*
 T400 N1 W V2 L50050 G00
 T600 N1 W V2 L50050 G00

MF - Připojení kouřovodu

Certifikát č.: 0036 CPR 91432 111

CE číslo certifikátu EN 1856-2:

T200 P1 W V2 L500XX O10 M*
 T200 H1 W V2 L500XX O10 M*
 T450 N1 W V2 L500XX O40 M*
 T450 N1 D V3 L500XX G70 M*
 T600 N1 D V3 L500XX G100 M*

*vzdálenost od hořlavých materiálů závisí na průměru a typu instalace:

Možnosti instalace

Obr. 1: Instalace venku s úplným odvětráním

Vzdálenost od hořlavých materiálů při:

T600: $\varnothing 100 - \varnothing 300 = 75 \text{ mm}$

T450: $\varnothing 100 - \varnothing 300 = 50 \text{ mm}$

$\varnothing 350 - \varnothing 450 = 75 \text{ mm}$

$\varnothing 500 - \varnothing 600 = 100 \text{ mm}$

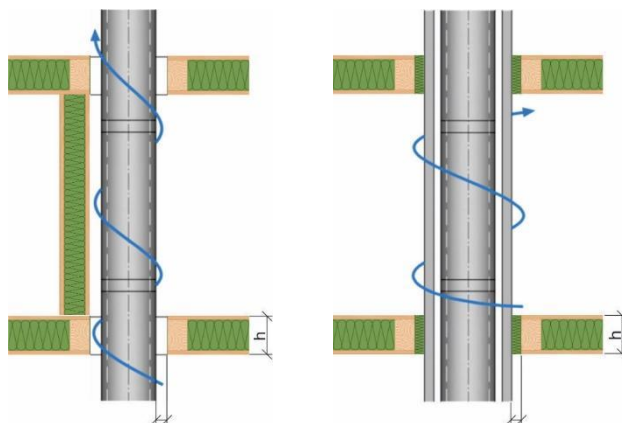
$\varnothing 650 - \varnothing 900 = 200 \text{ mm}$

Obr. 2: Instalace v nehořlavé šachtě

(vzdálenost se vztahuje k vnější stěně šachty)

Vzdálenost od hořlavých materiálů při:

T450: $\varnothing 100 - \varnothing 300 = 50 \text{ mm}$



Obr. 1

Obr. 2

Obr. 3: Instalace v hořlavé šachtě - přirozené větrání

Vzdálenost od hořlavých materiálů při:

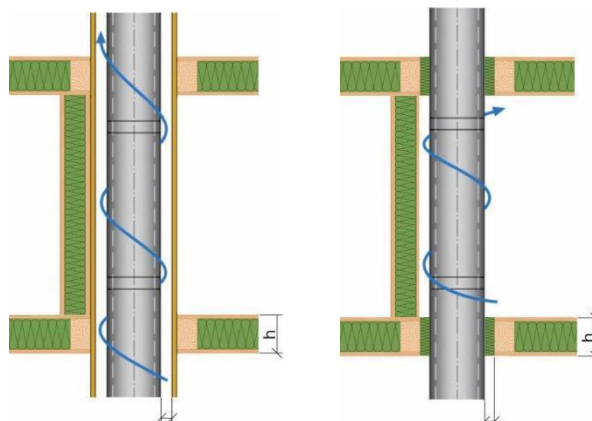
T450: $\varnothing 100 - \varnothing 300 = 60 \text{ mm}$

Obr. 4: Instalace přes izolovanou uzavřenou podlahu

Vzdálenost od hořlavých materiálů:

T450: $\varnothing 100 - \varnothing 300 = 100 \text{ mm}$ pro $h \leq 200 \text{ mm}$

T450: $\varnothing 100 - \varnothing 300 = 150 \text{ mm}$ pro $200 < h \leq 400 \text{ mm}$



Obr. 3

Obr. 4