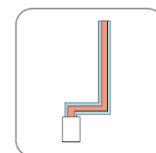


UK PLUS – koncentrický komínový systém

Použití:	Koncentrický komínový systém pro přívod vzduchu do spotřebiče s uzavřenou spalovací komorou a současně s odvodem spalin od jednoho spotřebiče na plynné palivo
Instalace:	Interiér nebo exteriér
Palivo:	Plyn
Provozní teplota:	≤ 200 °C v podtlaku nebo přetlaku ≤ 600 °C v podtlaku
Odolnost při vyhoření sazí:	Ne
Typ provozu:	Přetlak (P1 ≤ 200 Pa) se silikonovým těsněním Podtlak (N1 ≤ - 40 Pa)
	Vlhká, suchá
Materiál vnitř. vložky:	1.4404 (316L) 1.4301 (304) jako atyp
Materiál vnějšího pláště:	1.4301 (304) lesklý
Povrchová úprava:	BA - lesklý (standard) RAL barva jako atyp
Tepelný odpor:	0,0 m ² K/W
Tloušťka vnitř. vložky:	1,0 mm – podle ČSN EN 13384-1
Odstup mezi podpěrami:	3 m
Max. výška nad poslední podpěrou:	1,5 m



Dostupné průměry:

Vnitřní průměr (mm):	80	100	130
Vnější průměr (mm):	130	150	200
Vzduchová mezera	25 mm	25 mm	35 mm
Tloušťka materiálu vnitř. vložky:	0,4 mm		
Tloušťka materiálu vnějšího pláště:	0,4 mm		
Hmotnost (kg/m):	2,2	2,6	3,4

Certifikáty a označení:

ČSN EN 1856-1 Systémový komín:	0036 – CPR – 91236-057 Výrobce: Schiedel Teplice (CZ)
CE označení:	T200 - P1 - W - V2 - L50040 – O00 T200 - P1 - W - Vm - L20040 – O00 T600 - N1 - W - V2 - L50040 – O50 T600 - N1 - W - Vm - L20040 – O50

ČSN EN 1856-2 Kouřovod:	0036 – CPR – 91236-058 Výrobce: Schiedel Teplice (CZ)
CE označení:	T200 - P1 - W - V2 - L50040 – O30 T200 - P1 - W - Vm - L20040 – O30

Možné instalace:

Obr. 1: Instalace mimo šachtu, plně odvětraná

Odstup od hořlavých částí:

T200: Ø80 – Ø130 = **O00**

T600: Ø80 – Ø130 = **O50**

Obr. 2: Instalace v hořlavé šachtě, plně odvětraná

Odstup od hořlavých částí:

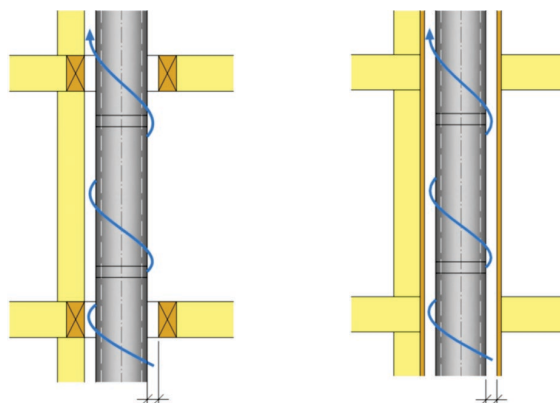
T200: Ø 80 – Ø130 = **O00**

T600: Ø 80 – Ø130 = **O50**

Obr. 3: Instalace vodorovného kouřovodu, plně odvětrávaný

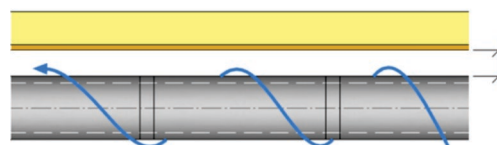
Odstup od hořlavých částí:

T200: Ø 80 – Ø130 = **O30**



Obr. 1

Obr. 2



Obr. 3