



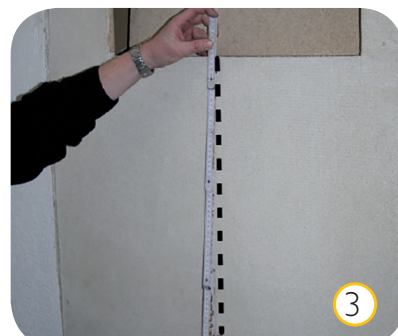
**SCHIEDEL**

## Schiedel WDS

Bezpečný přístup stěnou, stropem nebo střechou

# VŠEOBECNÉ BEZPEČNOSTNÍ POKYNY

## Přípravné práce na stavbě



- ① Před samotným započítím prací si postavte lešení. (v odpovídající výšce)
- ② Použijte bezpečnostní prvky pro práce ve výškách!
- ③ Před začátkem montáže si vyznačte požadovanou výšku prostupu a vyznačte si jeho okraje. **POZOR!** Nosné části stavby nesmějí být odstraněné ani oslabené! Při pochybnostech a nejasnostech kontaktujte bezodkladně zodpovědného statika!

### Informace o ochraně zdraví a bezpečnosti:

#### Rizika pro člověka a životní prostředí

Izolační materiály z minerální vlny v této skupině výrobků mohou uvolňovat tenká vlákna, která mohou být v plicích karcinogenní. Vlákna se mohou vdechnutím dostat do těla a vést k zdravotním problémům. Větší vlákna nebo fragmenty vláken mohou vést k mechanickým účinkům na pokožce (svědění), dráždit horní dýchací cesty a oči!

#### Ochranná opatření a pravidla chování

Zabraňte kontaktu s očima a pokožkou!

Po ukončení práce opláchněte prach vodou a vyměňte oblečení. Exponované oblasti pokožky důkladně umyjte mýdlem, v případě potřeby použijte prostředky na péči o pokožku!



**Ochrana očí:** Ochranné brýle s boční ochranou pro práci nad hlavou a tvorbu silného prachu



**Ochrana rukou:** Ochranné rukavice např. vyrobené z kůže nebo z bavlny potažené nitrilem.

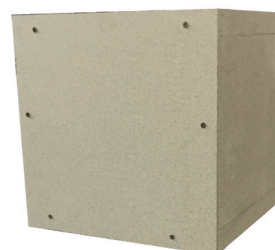


**Ochrana dýchacích cest:** Pro činnosti malého rozsahu (expoziční kategorie E1 / E2) se doporučuje použití polovičních / čtvrtinových masek s filtrem P2 (bílá) nebo polomasky s filtrem částic FFP2.

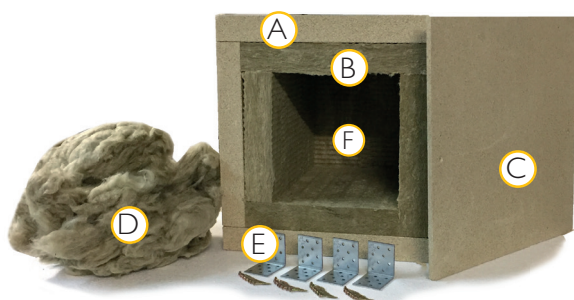
# Popis produktu / obsah dodávky:

- A** Protipožární panely (tloušťka stěny 45 mm)
- B** Panely z minerální vlny (tloušťka stěny 50 mm)
- C** Čelní kryt vyrobený z protipožárních panelů (tloušťka stěny 10 mm)
- D** Volná minerální vlna
- E** 4 montážní konzoly včetně šroubů
- F** Uzavírací deska z minerální vlny (tloušťka 50 mm)

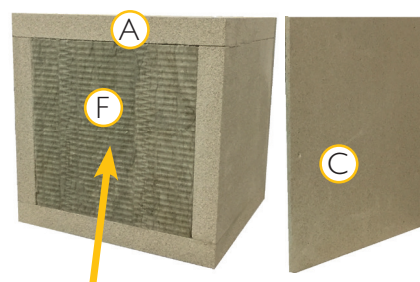
Pohled na přední stranu uzavřenou (ve formě jak je produkt dodáván)



Pohled na přední stranu otevřenou (ve formě jak je produkt dodáván)

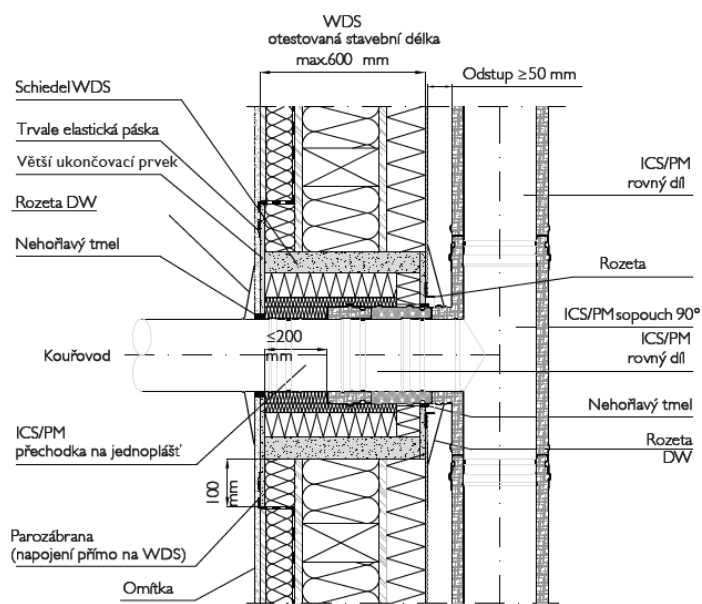


Pohled na zadní stranu otevřenou



uzavírací deska z minerální vlny (tloušťka 50 mm)

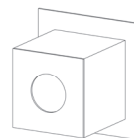
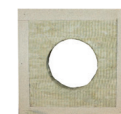
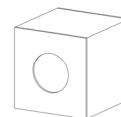
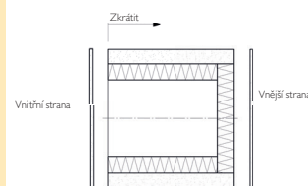
	Stav.délka	Obj.č.	Vnější rozměr	Vnitř. rozměr (světlá šířka)	Pro dvojl. systémy (tl. izol.vrstvy 25mm)
modul 1	400	152713	430x430	240x240	Ø80 - Ø150
		152714	480x480	290x290	Ø180, Ø200
		152715	530x530	340x340	Ø230, Ø250
modul 2	600	152716	430x430	240x240	Ø80 - Ø150
		152717	480x480	290x290	Ø180, Ø200
		152718	530x530	340x340	Ø230, Ø250
Větší konc. deska		152725	630x630		Ø80 - Ø150
		152726	680x680		Ø180, Ø200
		152727	730x730		Ø230, Ø250



Přechod z jednopláště na dvojp lášť je v případě kouřovodu v prostoru WDS možný. Délka jednovrstvého kouřovodu je však omezená na 200 mm (Vnitřní ukončovací překrytí musí být o 100 mm větší).

# Montážní postup:

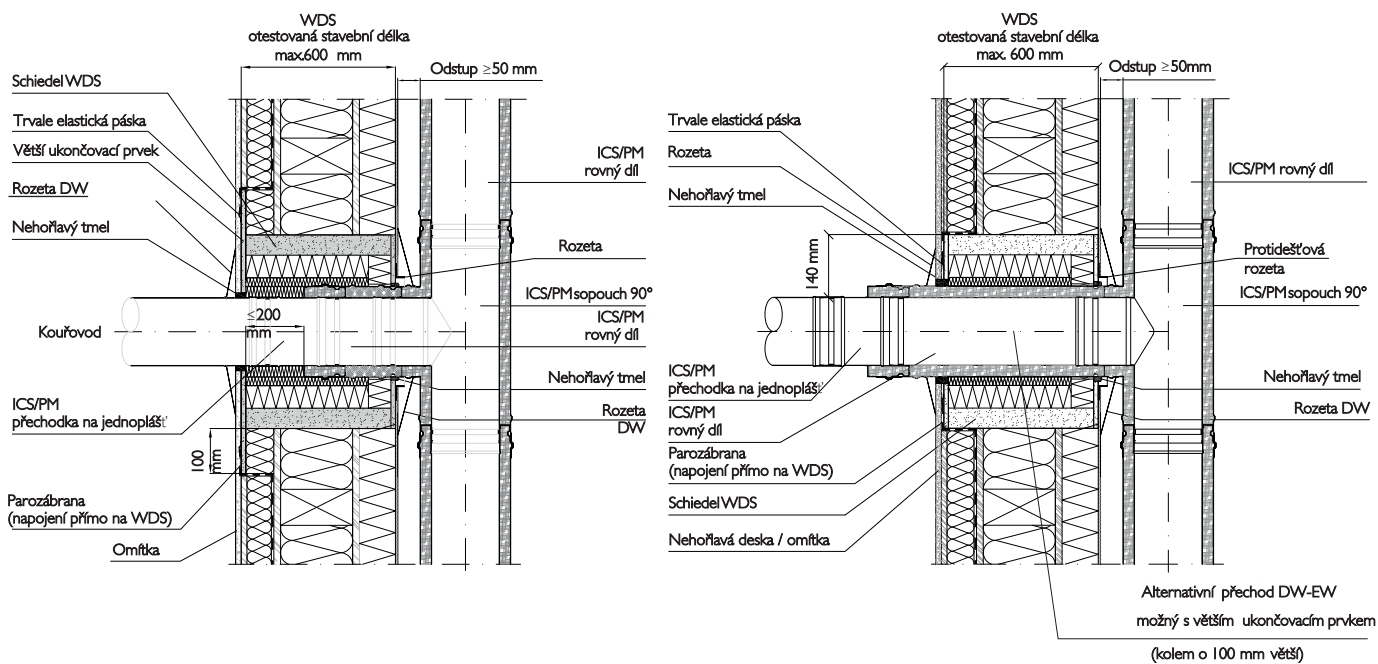
- 1** Délka Schiedel WDS je určená požadovanou tloušťkou stěny nebo stropu a musí být případně upravená. Předtím odšroubujte dva vnější koncové uzávěry **C** na 10 mm silné protipožární desce. Vnější strana je dodatečně uvnitř izolovaná deskou tloušťky 50 mm a musí tam zůstat (izolace proti kondenzaci), proto se vždy zkracuje vnitřní strana. Požadovaná délka se upraví pilkou podle tloušťky stěny, stropu, střechy.
- 2** V obou odšroubovaných koncových krytech vyřežte kruhové otvory pomocí přímočaré pily podle kouřovodu, který má být vedený prostupem. Průměr těchto otvorů by měl být přibližně o 10 mm větší než vnější průměr kouřovodu nebo komína (dbejte na nadměrnou velikost spony).
- 3** Podle toho také vytvořte otvor v desce z minerální vlny (zvenku). V tomto případě by měl mít otvor stejnou velikost jako vnější průměr spalinové cesty (kouřovodu, komína).
- 4** Vnitřní kryt může být objednaný i s větším rozměrem (kontaktujte obchodního zástupce).
- 5** Otvor pro zabudování WDS musí být po celém obvodu o 5 mm větší než je prvek WDS.
- 6** Namontujte na WDS úhelníky pro uchycení.
- 7** Schiedel WDS zasuněte do otvoru směrem zevnitř do exteriéru a připevněte ho úhelníky do nosné konstrukce stavby.
- 8** Vložte do otvoru prvky spalinové cesty. Volný prostor kolem spalinové cesty v prostoru WDS vyplňte volnou minerální vlnou **D**.  
Důležité: Zabraňte vytvoření vzduchových mezer (tepelné mosty).
- 9** Namontujte uzavírací desku.
- 10** Mezeru mezi kouřovodem (spalinovou cestou) a překrytím (zevnitř, zvenčí) vyplňte nehořlavým tmelem.
- 11** Schiedel-WDS je napojený na vnitřní panely stěny prostřednictvím standardní těsnicí pásky. Varianta: Schiedel WDS objednejte kratší a zakryjte Schiedel-WDS protipožárními panely a zabezpečte odstup od hořlavých částí stavby 100 mm od kouřovodu a prostor překryjte širší rozetou. To platí i pro prostupy stropu a dřevěnými podlahami.
- 12** Z vnější strany Schiedel WDS omítněte a mezeru mezi omítkou a spalinovou cestou vyplňte tepelně odolným (nehořlavým) tmelem.
- 13** U stěn s dřevěným fasádním obkladem postupujte jako je uvedeno v bode 11. a zakrytí realizujte prostřednictvím rozet.
- 14** Pro odvod povětrnostní vlhkosti doporučujeme z exteriérové strany použití protidešťové rozety.



# PŘÍKLADY POUŽITÍ WDS

## Vzduchotěsný přechod

### PRŮCHOD HOŘLAVOU STĚNOU



### PROSTUP ŠIKMOU STŘECHOU

### PROSTUP PLOCHOU STŘECHOU

