

# Montážní návod - komínová hlava FINAL

SCHIEDEL

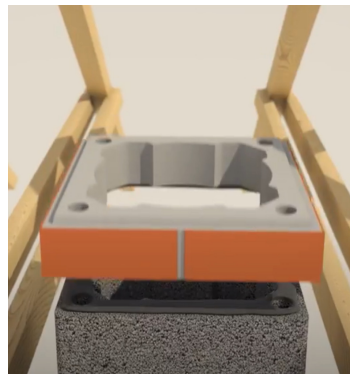
## Doplňek k montážnímu návodu k systému UNI ADVANCED



1. **POZOR** - pokud stavíte z prvků Final s větrací šachtou je nutné, z důvodu dodržení cihelné vazby, jako první použít prvek s vazbou, kterých je více!



2. Špachtli nanést na očištěný a navlhčený horní povrch tvárnice vrstvu tenkovrstvé malty. Maltu nanést také na spodní stranu prvku FINAL viz obr. 5.



3. Prvek FINAL otočit a osadit na tvárnici.

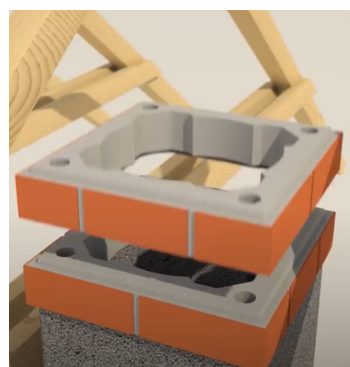
**POZOR:** Malta by se neměla po položení dalšího prvku FINAL vytlačit dovnitř tvárnice!



4. Každý prvek FINAL pečlivě vyrovnat pomocí vodováhy, především ve vodorovném, ale i svislém směru.



5. Na spodní stranu dalšího prvku nanést vrstvu tenkovrstvé malty. Maltu nanášet pečlivě v plné ploše i do rohů. Otvory pro výztuž musí zůstat volné. Zabraňte jejich ucpání.



6. Prvek otočit, osadit a vyrovnat. Stejně namaltovat, osadit a vyrovnat další prvky. **POZOR:** Maltu, která by vytekla na vnější povrch desek je třeba okamžitě setřít!



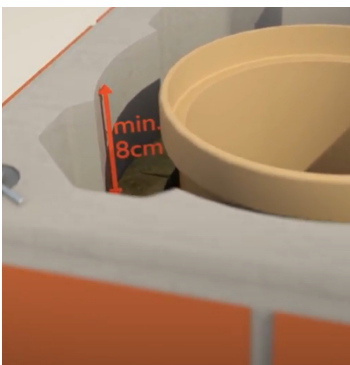
7. Osadit izolační rohože. Spoj rohoží musí být uprostřed stěn. Izolační rohože osazujeme vždy před vložkami.



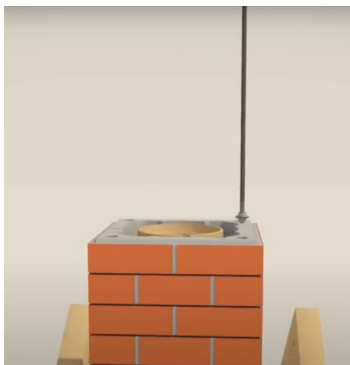
8. Vložku opatrně zasunout do izolace. Na konci pevně zatlačit do tmelu (zajištění pevného spoje).



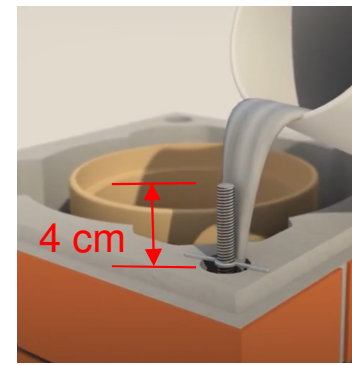
9. Vytačenou spárovací hmotu pečlivě vytřít zevnitř vložky navlhčenou houbou. Spára musí být hladká a celistvá.



10. Dále pokračovat ve stejném pořadí až do požadované výšky nad střechou. Poslední izolaci seříznout 8 cm pod horní hranu posledního prvku!



11. Pro zajištění stability se do otvorů ve všech čtyřech rozích prvků vkládají výztužné tyče (dole s gumovým těsněním). Způsob vyztužení určuje statický výpočet.



12. Závitová tyč má mít přesah nad horní hranu posledního prvku 4 cm.

### **POZOR:**

Min. 1/2 z celkové délky výztuže musí zasahovat pod střechu.



# Montážní návod - komínová hlava FINAL

SCHIEDEL

## Doplňěk k montážnímu návodu k systému UNI Advanced



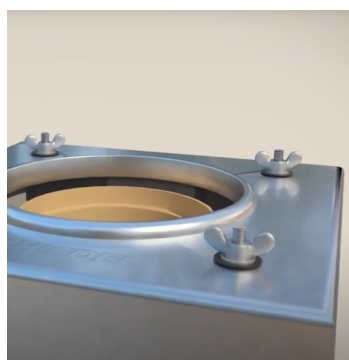
**13.** Výztuž zalít přibalenou tenkovrstvou maltou naředěnou dle poměru v návodu.

**POZOR:**

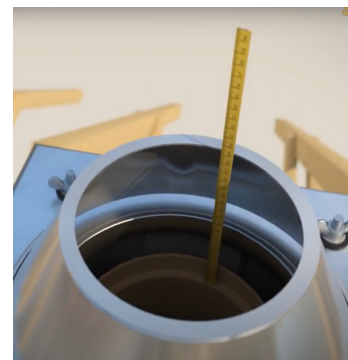
Zálivku vyteklou na vnější líc prvků je třeba ihned setřít!



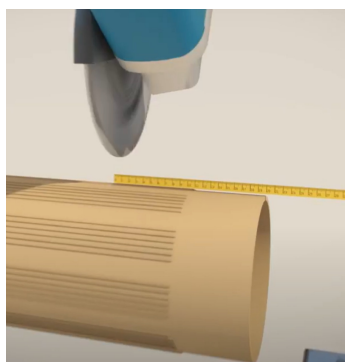
**14.** Na poslední prvek se vyční-vající tyče osadí krycí deska. Pečlivě se pomocí vodováhy dorovná.



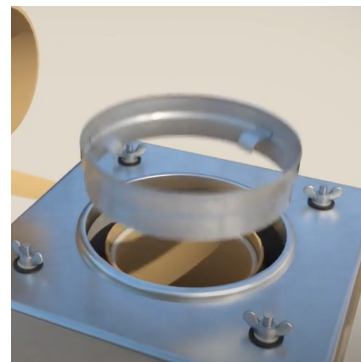
**15.** Po zatvrdnutí zálivky výztuže, krycí desku spolu s podložkami přišroubovat křídlovými matkami.



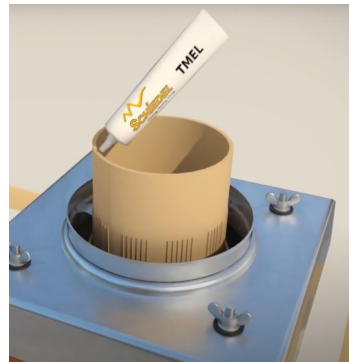
**16.** Distanční kroužek a kónus položit na krycí desku. Odměřit výšku od poslední osazené vložky k horní hraně kónusu.



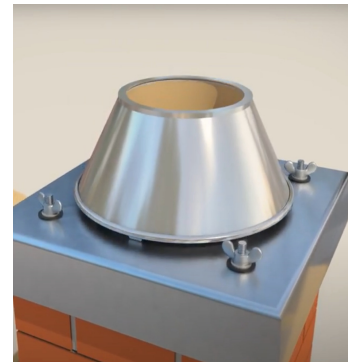
**17.** Vložku na potřebnou délku upravit úhlovou bruskou.



**18.** Osadit vystředovací kroužek.



**19.** Délkově upravenou vložku osadit viz standardní postup. Na horní povrch nanést tmel FM Rapid.



**20.** Na poslední vložku navléknout kónus.



**21.** Oplechování komína provádět pečlivě. Všechny spáry a spoje pečlivě přetmelit vhodnými tmely (není dodávka Schiedel).

**POZOR:** Do prvků FINAL nelze vrtat, ani nic mechanicky kotvit.

Při montáži je nutno dodržet montážní návod UNI Advanced (všechna jeho ustanovení a doporučení zůstávají v platnosti). Dále je nutné při montáži dodržovat příslušné předpisy, normy a obecně známá technická pravidla. Za statické posouzení při provedení vyšších částí komína nad střechou a návrh řešení odpovídá projektant.

