

# Montážní návod - komínová hlava FINAL

## Doplňěk k montážnímu návodu k systému STABIL



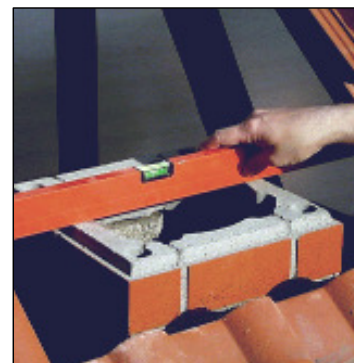
1. **POZOR** - pokud stavíte z prvků Final s větrací šachtou je nutné, z důvodu dodržení cihelné vazby, jako první použít prvek s vazbou, kterých je více!



2. Špachtlí se nanese na očištěný a navlhčený horní povrch tvárnice vrstva tenkovrstvé malty. Malta se nanese také na spodní stranu prvku FINAL viz obr. 5.



3. Prvek FINAL se otočí a osadí na tvárnici.  
**POZOR:** Malta by se neměla po položení další desky FINAL vytlačit dovnitř tvárnice!



4. Každý prvek se pečlivě vyrovná pomocí vodováhy, především ve vodorovném, ale i svislém směru.



5. Na spodní stranu dalšího prvku se nanese v plné ploše vrstva tenkovrstvé malty.

**POZOR:**

Otvory pro výztuž musí zůstat volné. Zabraňte jejich ucpání.



6. Prvek FINAL se otočí, osadí a vyrovná.

**POZOR:**

Malta, která by vytekla na vnější povrch desek je třeba okamžitě setřít!



7. Po vyrovnání prvku se vsunou izolační rohože. Spoj rohoží musí být uprostřed stěn. Izolační rohože osazujeme vždy před vložkami.



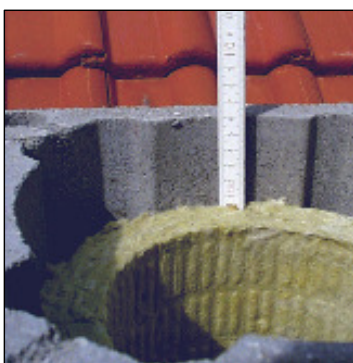
8. Spárovací hmota se nanese pomocí stěrky na očištěný dolní konec šamotové vložky, viz standardní postup.



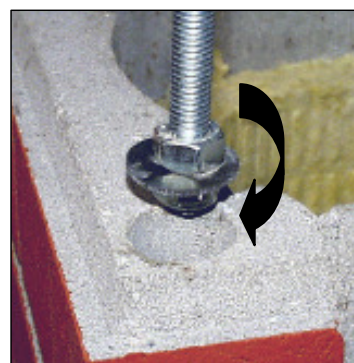
9. Vložka se opatrně zasouvá do izolace. Na konci se pevně zatlačí (zajištění pevného spoje).



10. Vytlačená spárovací hmota se pečlivě vytře zevnitř vložky navlhčenou houbou. Spára musí být hladká a celistvá.



11. Dále se pokračuje ve stejném pořadí až po požadovanou výšku komína nad střechou. Poslední rohož se musí seříznout min. 6 cm pod horní hranu posledního prvku!



12. Pro zajištění stability se do otvorů ve všech čtyřech rozích tvárnice vkládají výztužné tyče (dole s gumovým těsněním). Způsob vyztužení určuje statický výpočet.

**POZOR:**

Min. 1/2 z celkové délky výztuže musí zasahovat pod střechu.



# Montážní návod - komínová hlava FINAL

## Doplňk k montážnímu návodu k systému STABIL



**13.** Závitová tyč má mít přesah nad horní hranou posledního prvku 4 cm.



**14.** Výztuž se zalívá přibalenou tenkovrstvou maltou naředěnou dle návodu.

**POZOR:** Zálivku vyteklou na vnější líc desek je třeba okamžitě setřít!



**15.** Na poslední prvek se nanese tenkovrstvá malta. Do maltového lože se na vyčnívající tyče nasadí krycí deska. Pečlivě se pomocí vodováhy dorovná.



**16.** Po zatvrdnutí zálivky výztuže se krycí deska spolu s podložkami přišroubuje křídlovými matkami.



**17.** Distanční kroužek a kónus se osadí na krycí desku. Styk kroužku a desky se přetěsňuje tmelem. Odměří se potřebná délka poslední vložky.



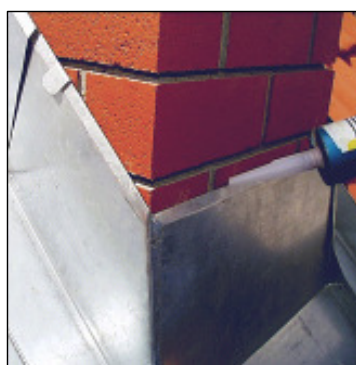
**18.** Vložka se na potřebnou délku upraví úhlovou bruskou.



**19.** Délkově upravená vložka se osadí viz standardní postup. Po osazení se na horní povrch nanese tmel.



**20.** Na poslední vložku se navlékne kónus.



**21.** Oplechování komína se provádí pečlivě. Všechny spáry a spoje se pečlivě přetmelí vhodnými tmely (není dodávka Schiedel).



**POZOR:** Do prvků FINAL nelze vrtat, ani nic mechanicky kotvit.

Při montáži je nutno dodržet montážní návod STABIL (všechna jeho ustanovení a doporučení zůstávají v platnosti). Dále je nutné při montáži dodržovat příslušné předpisy, normy a obecně známá technická pravidla. Za statické řešení při provedení vyšších částí nad střechou a jeho návrh odpovídá projektant.