

ИНСТРУКЦИИ ЗА МОНТАЖ KLASIK PLUS

Вариант 1 /без кондензоуловител/



1
Подгответе основата като изградете фундамент с височина 15см и поставете хидроизолационен слой.



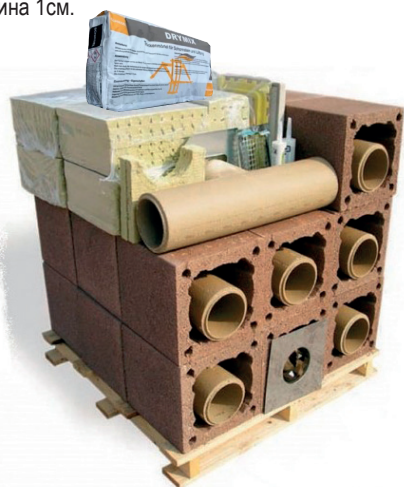
2
За монтиране на коминните тела използвайте Драймикс - термоустойчива смес за зидане на комини.



3
Поставете първото коминно тяло. Напълнете го с бетон до половината на височината му и го оставете да стегне. Нанесете смес за зидане по краищата на тялото с дебелина 1см.



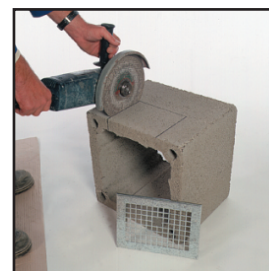
4
Следете снаждането на листовите вата да бъде винаги в средата на задната страна на коминното тяло и отворите за вентилация да остават свободни.



Вариант 2 /с кондензоуловител/



1
Подгответе основата като изградете фундамент с височина 15см и поставете хидроизолационен слой.



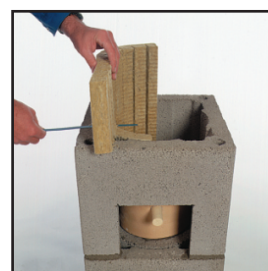
2
Изрежете отвор на първото коминно тяло за керамичния елемент за отвеждане на кондензата. Като шаблон използвайте решетката.



3
За монтиране на коминните тела използвайте Драймикс - термоустойчива смес за зидане на комини.



4
Поставете смес за зидане и монтирайте първото вече изрязано коминно тяло. Нивелирайте след всяко поставено тяло. След това поставете кондензоуловителя.



5
Поставете топлоизолационната вата, винаги с прорезите навътре.



6
Следете снаждането на листовите вата да бъде винаги в средата на задната стена на тялото и отворите за вентилация да остават свободни.



7
На следващото бетонно тяло изрежете отвор с ширина 22 см и го поставете върху първото.



8
След това два реда на топлоизолационна вата, която винаги се поставя с прорезите навътре.



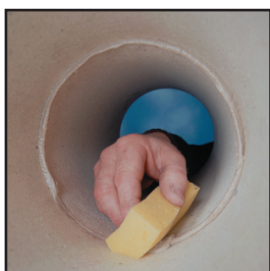
9
Поставете хоросан за слепване на коминното тяло, като поставете шаблона, с който да предпазите отворите за вентилация на ватата.



10
Вземете тръбата с отвор за вратичка и уточнете кой е първият ръб за монтиране. Почистете го от прах и навлажнете. Нанесете кит по ръба.



11
Обърнете тръбата за ревизия на комина, като женската част от края на тръбата трябва да е отгоре.



12
При всяко слепване на керамичните тръби почиствайте остатъка от слепващия кит с помощта на гъба.



13
В следващото коминно тяло поставете топлоизолационната вата и монтирайте заедно с нея.



14
Монтирайте коминното тяло с поставената в него вата.



15
Изрежете отвор върху следващото коминно тяло, в което ще се полага тръбата за връзка за димния канал.



16
Нанесете хоросан и монтирайте изрязаното коминно тяло.



17
Поставете следващите листове топлоизолационна вата. Изрежете излишните части при отвора.



18
Нанесете хоросан за зидане на следващото коминно тяло.



19
Нанесете кит по ръба на керамичната тръба с връзка за димния канал.



20
Обърнете керамичната тръба за връзка и монтирайте. Почистете остатъците от кит.



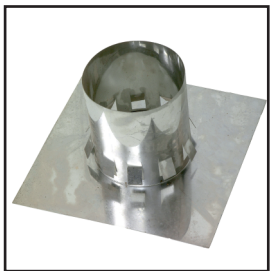
21
Монтирайте коминно тяло с поставена в него топлоизолационна вата.



22
Следващите коминни тела, керамични тръби и вата се монтират по аналогичен начин до достигане на желаната височина.



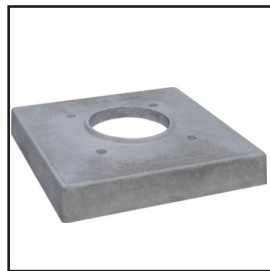
23
Последната керамична тръба трябва да свършва на 10 см от върха на последното бетонно тяло. За целта отрежете необходимата дължина от тръбата.



24
В последното тяло поставете дилатационната розетка, с цилиндъра надолу.



25
Преди измазване на комина поставете вратичката за почистване и проверете функционирането и.



27
За завършване на комина е необходимо отливането на бетонна плоча или като опция закупуването на покриваща плоча за розетка.