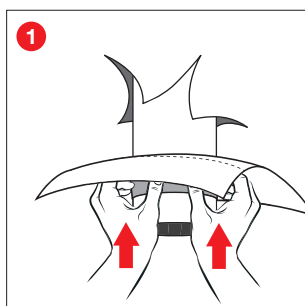
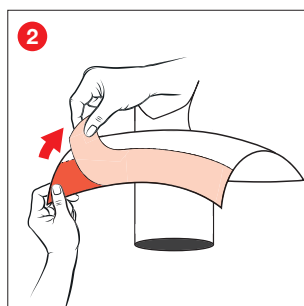


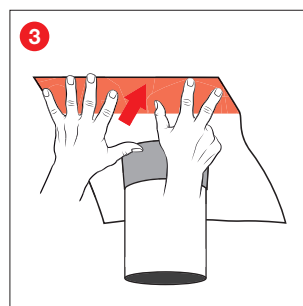
Montážní návod manžeta HOTSchott



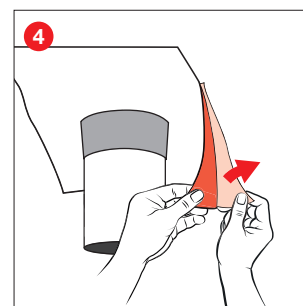
1 Manžetu natáhnout na komínovou vložku.



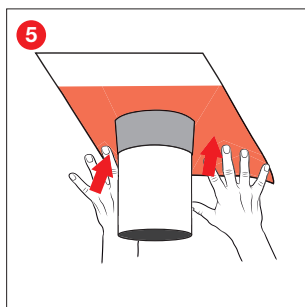
2 Odstranit horní díl ochranné vrstvy



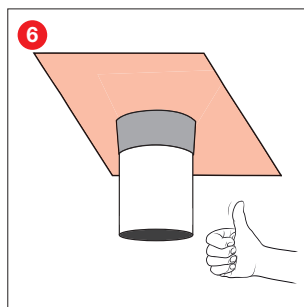
3 Horní část lepicí fólie pevně přitlačit k podkladu.



4 Odstranit spodní díl ochranné vrstvy.



5 Spodní část lepicí fólie pevně přitlačit k podkladu.



UTĚSNĚNO!

Informace o zpracování:

Povrch musí být suchý, stabilní, bez prachu a jiných nečistot. Vyvarujte se záhybů a skladů. Průměr zvolené manžety musí odpovídat správným rozměrům komínové vložky. Manžety jsou z výroby potaženy mastkem. Pokud jsou klouzavé vlastnosti nedostatečné, použijte přiložený sáček mastku nebo komerčně dostupný silikonový sprej a vnitřní část manžety nebo komínovou vložku ošetřete.