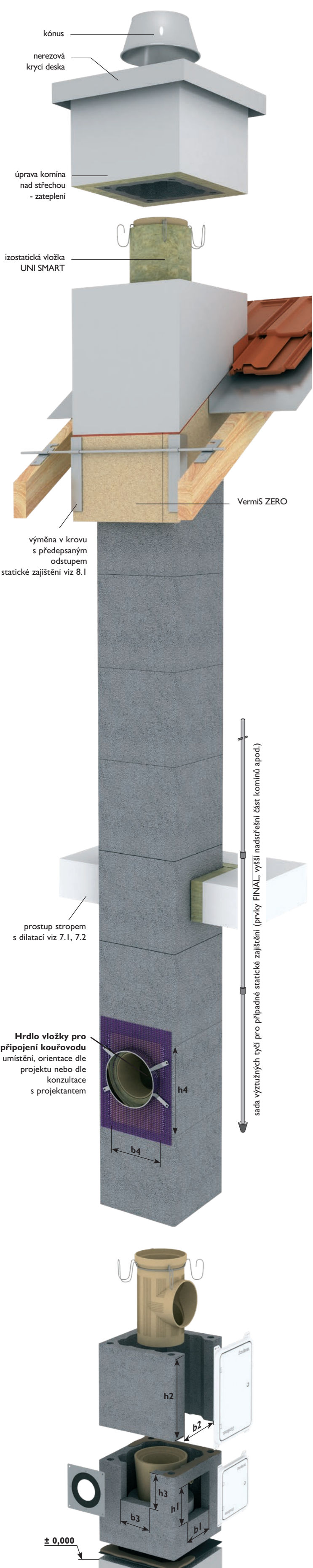


Montážní návod Schiedel UNI SMART



1. Založení z jednotlivých prvků

Steps 1.1 to 1.7: 1.1 Na dostatečně upevněný základ... 1.2 Do tvárnice vyřezat úhlovou brusku... 1.3 Do maltového lože osadit vyřezanou tvárnicí... 1.4 Na základ do malty osadit podstavec... 1.5 Do tenkovrstvé malty osadit další tvárnici... 1.6 Tvárnici osadit do maltového lože... 1.7 Na keramický Tkus pro dvířka...

2. Provedení místa pro připojení kouřovodu

Steps 2.1 to 2.7: 2.1 Výška místa pro připojení... 2.2 Špatně nanést tenkovrstvou maltu... 2.3 Do očištěného hrdu vložit... 2.4 Ve výšce, kde bude napojen kouřovod... 2.5 Tvárnici osadit do maltového lože... 2.6 Keramický Tkus pro kouřovod... 2.7 Vyhlazováním spár zahradit spoj vložek.

3. Standardní postup montáže

Steps 3.1 to 3.7: 3.1 Každý spoj keramických vložek... 3.2 Špatně nanést tenkovrstvou maltu... 3.3 Tvárnici osadit do maltového lože... 3.4 Podle bodů 3.2 a 3.3 osadte druhou tvárnicí... 3.5 Na vložky je nasazen izolační návlak... 3.6 Spodní část vložky očistit... 3.7 Vyhlazováním spár zahradit spoj vložek.

4. Čelní deska

Steps 4.1 to 4.12: 4.1 Před řezáním opatrně odstranit speciální Alu-fólii... 4.2 Odstranit vnitřní vložené jádro... 4.3 Výšku čelní desky upravit... 4.4 Úhelníky zarazit do boku čelní desky... 4.5 V oblasti utěsnění musí být tvárnice suchá... 4.6 Setažit tubu tmelem... 4.7 Nanést housenku tmelem... 4.8 Fólii lze setřít pod potřeby... 4.9 Speciální Alu-fólii připevnit... 4.10 Tělem dokola fólii těsně přitlačit... 4.11 Omítkový kroužek... 4.12 Lepidlo nanést na armaci...

5. Připojení kouřovodu

5.1 Připojení kouřovodu spotřebiči na první palivo. Kouřovod musí být napojen s možností dilatace. Pro napojení použít originální Schiedel napojovací díl. Osmičkový kroužek. Napojovací díl. Minirázné vláknité čelní deska s Alu-fólií.

7. Prostup stropem, odstup od okolních konstrukcí

7.1 Při průchodu komínem stropem... 7.2 Odstup od dřevěných konstrukcí (stěle i vodorovně) musí být min. 5 cm.

6. Připojení přívodu externího spalovacího vzduchu

6.1 Pro čelní desku vyřezat do tvárnice otvory... 6.2 Čelní desku i s gumovou manžetou připevnit k tvárnici pomocí šroubů...

8. Prostup krovem

8.1 Kvalitní prvek do krovu slouží k bočnímu zajištění komína při průchodu krovem. Montážní prvek viz Dílčí montážní návod.

9. Statické zajištění

9.1 Pro případné statické zajištění je možno do otvorů v rožích tvárnice vložit výtlaček zalitý zalivkovou maltou.

10a. Úprava komína nad střechou - prvky FINAL

10a.1 Špatně nanést vrstvu tenkovrstvé malty na očištěný a navlhčený horní povrch tvárnice. 10a.2 Prvek Final otožit a osadit na tvárnici. 10a.3 Osadit keramickou vložku s návlakem a distančním prvkem jako u standardního postupu. 10a.4 Po osazení posledního prvku Final vložte do robového otvoru výtlaček zalitý zalivkovou maltou.

10b. Úprava komína nad střechou - zateplení

10b.1 Lepidlo hmotou nanést celoplošně na zateplenou desku. 10b.2 Zateplenou desku nalepit na komínové těleso. 10b.3 Na desku nanést lepidlo, vložit do něj vyznačenou síťku a nanést finální vrstvu omítky. 10b.4 Dokončit povrchovou úpravu komínového tělesa. Ukončení povrchové úpravy s hranou poslední tvárnice komína viz 11.1.

11. Kominová hlava

11.1 Všechny povrchové úpravy nadšestnáti částí (omítky, zateplení, obklady, oplechování, apod.) musí být ukončeny s hranou poslední tvárnice. 11.2 Do otvorů v rožích tvárnice osadit hrdlovky pro uchycení krycí desky. 11.3 Nerezovou desku osadit na desku položit kónus. Odstranit díku od hrdu předposlední vložky po horní k. Poslední vložku šetrně uhlavou brusku od naměřené hodnoty.

12. Závěrečné úpravy - osazení dvířek, omítání

12.1 Těsnící pás 30 x 5 mm rozříznout na dva kusy o délce 380 mm a dva kusy o délce 215 mm. 12.2 Těsnící pás musí být nalepen okolo celého rámu dvířek. 12.3 Těsnící pás 6 x 2 mm nalepit dookola po celém obvodu dvířek a přiblížit šetrně. 12.4 Dvířka přibít na tvárnici souměrně s otvorem. 12.5 Dle bodů 12.1 - 12.4 odborně postupovat při montáži kondenzátových dvířek. 12.6 Komin ohrnout a zařadit. Do omítky vložit vyznačenou síťku. 12.7 Vnitřní uzavířecí osadit až po zavěření dvířek.

VŠEOBECNÁ UPOZORNĚNÍ:

Prosím respektovat! Schiedel UNI SMART je vícevrstvý komínový systém s přívodem vzduchu mezi tvárnici a tepelně izolovanou vložkou. Montáž komínového systému Schiedel UNI SMART provádějte podle tohoto montážního návodu... Před začátkem stavby: Před započetím montáže musí být známa výška, umístění i orientace kominových dvířek i dalších čisticích a revizních otvorů...

Místo pro připojení kouřovodu/potřebiče: Minimální osová výška připojení kouřovodu spotřebiče je 82 cm. Místo pro připojení kouřovodu: Standardní postup montáže se provádí od spodních vybraných dvířek k místu pro připojení kouřovodu... Úkončení komína nad střechou - úprava komína nad střechou: Komin nad střechou je možné ukončit zateplením kónusom a omítkou, prvky FINAL nebo atypickým opláštěním...

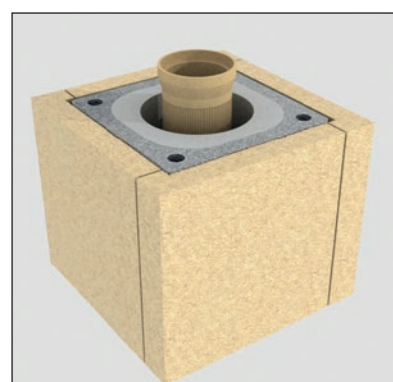
Statické zajištění komínů: Komin je třeba katdě cca 4 cm výšky bočně zajišť. Ostatní: U tvárníc s větrací šachtou je tato šachta určena pro odvod/přívod vzduchu. Neopomíjeté prosím! V případě přívalového deště nebo sněhových srážek je potřeba častěji kontrola kondenzátové jímkou - doporučujeme osadit na ústí komína kominovou síťku...

Tento montážní návod platí pro všechny typy UNI SMART.

Obsah souprav kominového systému UNI SMART: Základní souprava UNI SMART. Dodavatel kominového systému je povinen poskytnout uživateli kompletní informace o kominovém tělese. Prohlášení o vlastnostech kominových systémů naleznete na www.schiedel.cz. Používejte ochranné brýle. Používejte respirátor. Používejte chrániče sluchu.

Technické oddělení - keramické kominy: Ing. arch. Rostislav Matra. Technické oddělení - nerezové kominy: p. Jan Kholout. Schiedel, s.r.o. - centrála: Hornoušánská 286. Závod Olomouc: U panělárny 8.

Prosím zanechte tento montážní návod po dokončení montáže topenišťům, případně dalším profesím. PRO DALŠÍ INFORMACE OTOČTE! UNIFORMITY: SCHIEDEL, A standard INDUSTRIES COMPANY. Technické změny vyhrazeny. CZ 02/2021

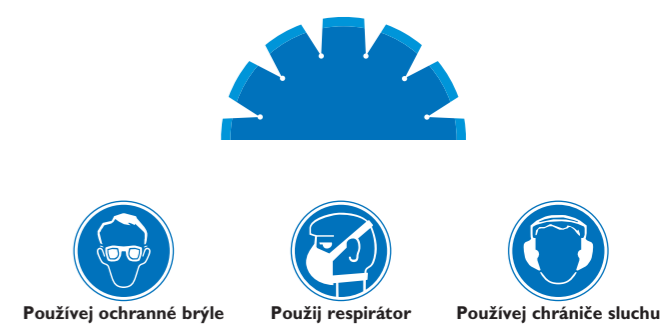
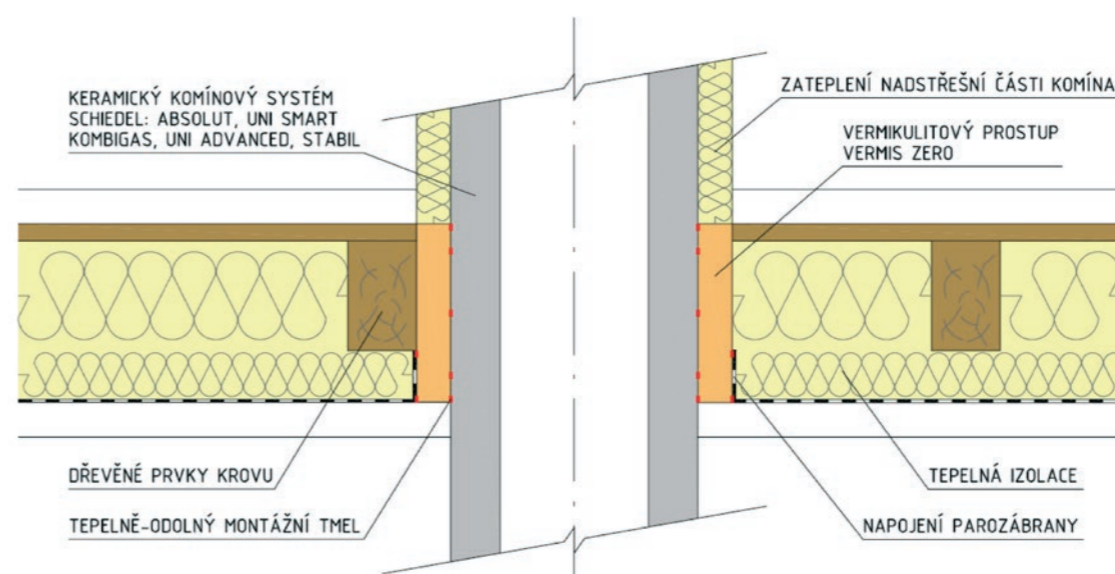


Jednoduché, bezpečné řešení
Vyvinuté pro klíčové požadavky moderních domů...

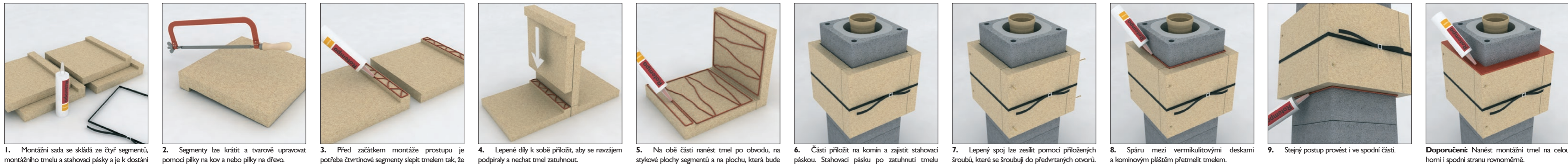
- Splňuje Blower door test
- Vermikulitová deska s vysokou teplotní odolností splňuje **NULOVOU** vzdálenost od hořlavých materiálů
- Ideální prvek pro vytvoření těsného prostupu kominového tělesa obálkou budovy

VermiS ZERO je osvědčené řešení pro napojení parozábrany a zajištění vzdálenosti od hořlavých materiálů v nízkoenergetických a pasivních domech.

VermiS ZERO slouží pro bezpečné napojení parotěsných folií na keramické kominy. Vermikulitové desky musí být chráněny před přímým působením vody. Při použití vermikulitového prostupu VermiS ZERO je dodržen předepsaný odstup hořlavých konstrukcí od pláště kominy.



Montážní návod VermiS ZERO

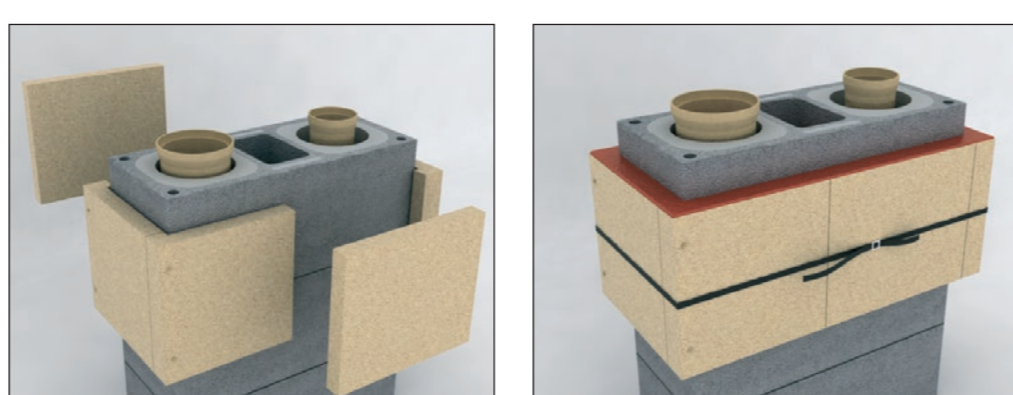


Obsah sady VermiS ZERO:

Díl VermiS ZERO* (4 ks)
 Kartáče spojovacího tmelu (1 ks)
 Páska se sponou (5 m)
 Spojovací vruty (8 ks)
 Montážní návod (1 ks)

Výška dílu VermiS ZERO: 40 cm

* Rozměry dílů v závislosti na velikosti kominy



V případě použití dvojproudové tvárnice nebo tvárnice s větrací šachtou, použijte příslušné rozdíly a postupujte dle montážního návodu.

Sortiment VermiS ZERO*

ZÁKLADNÍ SADA		PRODLOUŽENÍ		
VermiS ZERO 1416	VermiS ZERO 1820	Prodloužení 140 mm (pár)	Prodloužení 310 mm (pár)	Prodloužení 500 mm (pár)
173199	173200	173201	173202	173203

* Pro správné objednání dílů, kontaktovat obchodního zástupce

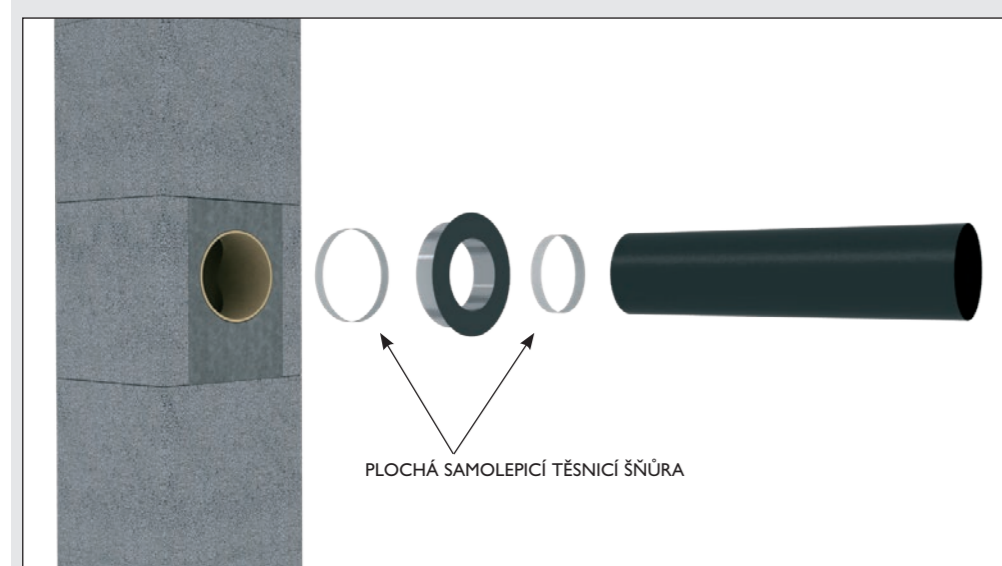
Napojení Schiedel UNI Smart

- Připojení spotřebiče a kouřovodu na komin Schiedel UNI Smart svěřte odborné topenišské nebo křbašské firmě.
- Pro připojení kouřovodu na hrlo sopouchu použijte odpovídající originální napojovací díl Schiedel, který zaručuje bezpečné a těsné napojení. Mezi kouřovodem a sopouchem musí být zajištěna **dilatace**.
- Maximální hloubka zasunutí kouřovodu do napojovacího dílu je 6 cm.
- V případě nevhodného způsobu napojení nebo použití neoriginálních neověřených komponentů hrozí poškození kominy. Jedná se o nedodržení montážního návodu a reklamace v takovém případě nemůže být uznána jako oprávněná.
- Na spalinové cestě musí být před uvedením do provozu (i provizorního) provedena revize v předepsaném rozsahu a vystavena kladná revizní zpráva podle platné legislativy v době uvedení do provozu.

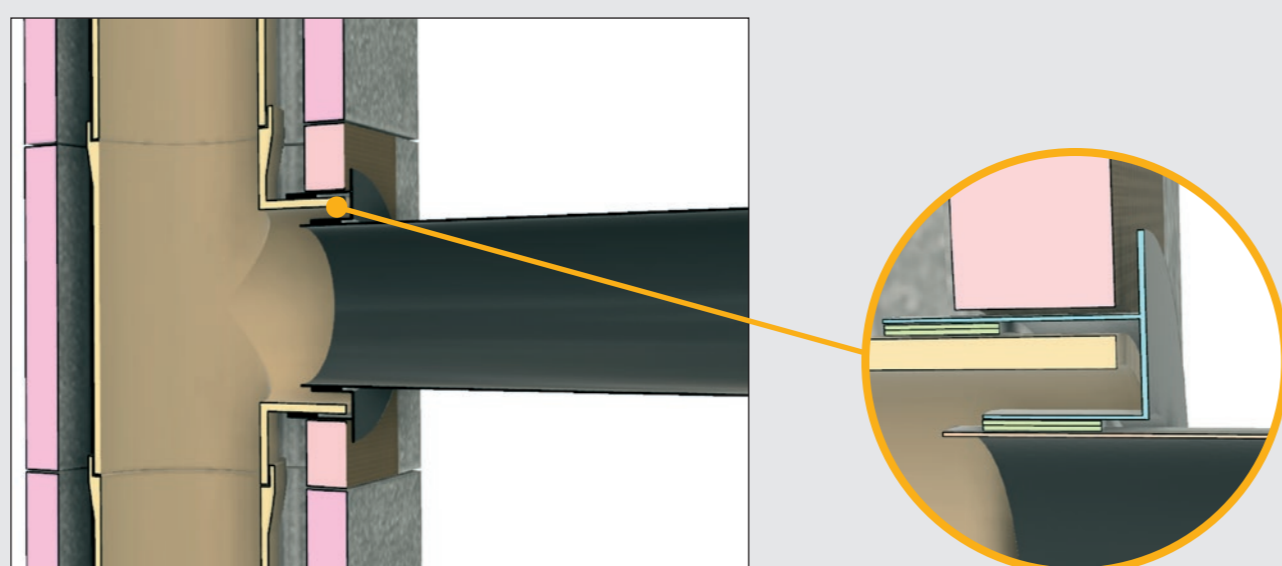
Napojovací díly nové generace



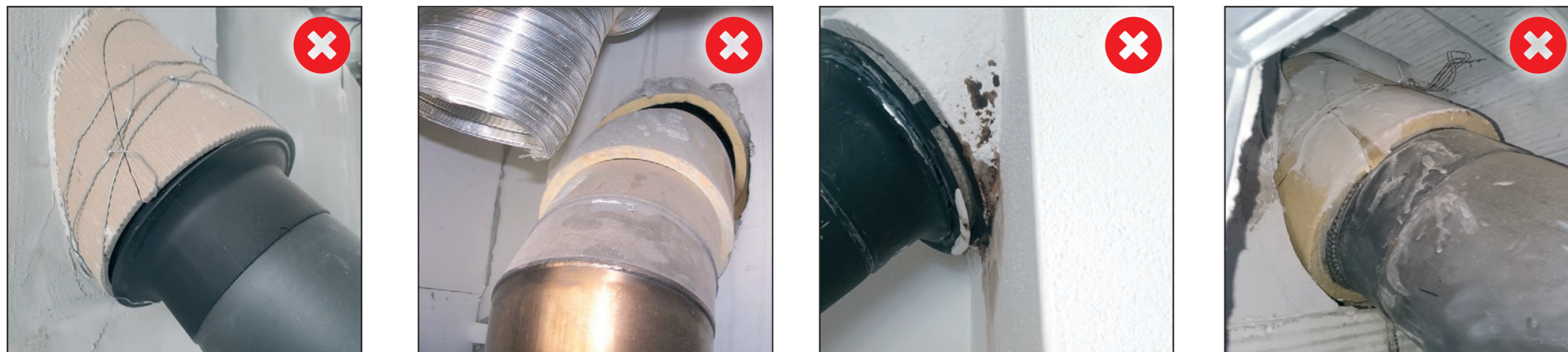
PŘED MONTÁŽÍ



PO MONTÁŽÍ



Nesprávné napojení kouřovodu



Příslušenství

Univerzální napojovací díl ABSOLUT a UNI ADVANCED																	
PRO NÁPOJENÍ 45° a 90°	světlý Ø kouřovodu v cm	13	14	16	16	16	18	SAP objednací znak	170494	170497	170504	170505	170506	170507			
		16	14	16	18	20	18		173199	173200	173201	173202	173203				
	světlý Ø kominu v cm	12	14	16	18	20	15	15	15	18	170508	170501	170502	170503	170508		
		14	14	16	18	20	16	18	20	20	-	-	-	-	-		
PRO NÁPOJENÍ 90°	světlý Ø kouřovodu v cm	12	14	16	18	20	15	15	15	18	SAP objednací znak	170464	170466	170468	170469	170470	
		14	14	16	18	20	16	18	20	20		170456	170471	170472	na vyžádání	170473	
	světlý Ø kominu v cm	12	13	13	14	14	16	14	16	16	170537	170541	170544	170542	170543	170548	170552
		16	14	16	16	18	18	20	20	20	-	-	-	-	-	-	
Kotevní prvek do krovu univerzální																	
SAP objednací znak ABS, ADV										011114							
hmotnost v kg										15,8							
maximální rostež kroků v mm										1100							
UNI Smart: Ø (cm)										Maximální přípustná výška nad střešní Hw (m)							
										Bez statické soupravy		Se statickou soupravou					
										Kominový plášt		2 x 3 m		4 x 4 m		4 x 6 m	
16 / 18										36 x 36	1	1,5	2	3			
16L / 18L										36 x 50	1	1,5	2	3			
1616 / 1618 / 1818										36 x 67	1	1,5	2	3			
16L16 / 16L18 / 18L18										36 x 83	1	1,5	2	3			
Statická souprava 2 x 3 m (2 ks vzámuté tyče, 4 ks vzámuté tyče, spojovací materiál)										011111							
SAP objednací znak ABS, ADV										6,5							
hmotnost v kg										17,8							
Statická souprava 4 x 4 m (4 ks vzámuté tyče, 12 ks vzámuté tyče, spojovací materiál)										011112							
SAP objednací znak ABS, ADV										27,4							
hmotnost v kg										27,4							
Statická souprava 4 x 6 m (4 ks vzámuté tyče, 20 ks vzámuté tyče, spojovací materiál)										011113							
SAP objednací znak ABS, ADV										27,4							
hmotnost v kg										27,4							

NA OBJEDNÁVKU, DODACÍ LHŮTA DO 3 TÝDNŮ SKLADEM

SCHIEDEL Zastoupení službou GLS

V případě potřeby atypických rozměrů kontaktujte našeho obchodního zástupce